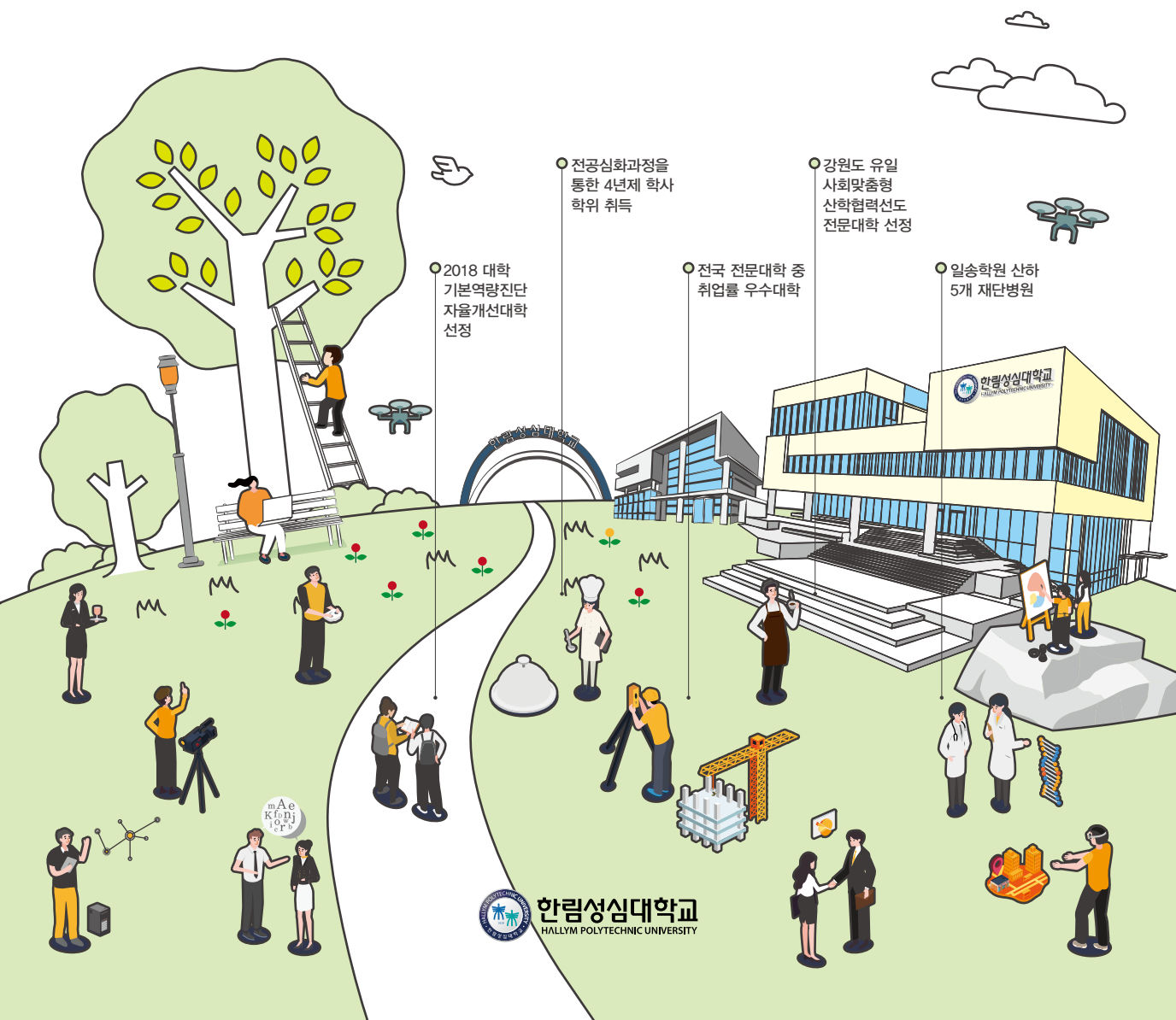


2021 한림성심대학교 신입생 모집안내

| 수시 · 정시 | 2 · 3 · 4년제 |



01. 한림성심대학교의 강점



✓ 서울, 경기와 가까운 대학



- 서울, 경기에서 60분대에 통학 가능(서울춘천고속도로 및 경춘선 복선전철 운행)
- 용산역↔춘천역 고속전철(ITX 청춘) 개통
- 서울 옥수역, 왕십리역, 청량리역(ITX 청춘 정차)

60분



✓ 취업률이 높은 대학



- 2018년 졸업생 취업률 강원도 전문대학 1위(정보공시 취업률 : 75.0%)
- 2017년 졸업생 취업률 강원도 전문대학 1위(정보공시 취업률 : 72.7%)
- 2016년 졸업생 취업률 전국 26위(정보공시 취업률 : 76.0%)

75%



✓ 정부로부터 교육력을 인정 받고 있는 대학



- 2018 대학기본역량진단 자율개선대학 선정
- 2017, 2019 사회맞춤형 산학협력선도전문대학(LINC+) 육성사업 선정
- 2020~2021 후진학 선도 전문대학 선정
- 2015 대학구조개혁평가 최고점수 A등급 선정
- 2014, 2016 특성화 전문대학 육성사업 선정
- 2012, 2015 교육부가 선정한 세계적 수준의 전문대학(WCC : World Class College)

최고



✓ 전국 최고의 우수한 인재를 양성하는 대학



- 제59회 간호사 국가면허시험 전국수석
- 제41회 방사선사 국가면허시험 전국수석
- 2015 강원도 공립유치원 임용후보자 선정경쟁시험 수석
- 제36회 영양사 국가면허시험 전국수석

1등



✓ 학비 부담에서 벗어날 수 있는 다양한 장학제도 운영



- 장학금 1인당 수혜액 : 3,792,200원
총 장학금액 : 116억원(교외 89억, 교내 27억)
- 한림엘리트 장학금
 - 입학성적우수자에 대한 장학금
 - 입학 전형별 장학금(농어촌출신자 전형, 전문대졸업이상자 전형, 외국인 전형)
 - 전업주부에 대한 장학금
 - 학사학위 전공심화과정 입학생에 대한 장학금
 - 주경야독[공무원(직업군인), 산업체종사자]에 대한 장학금

379만원



✓ 전공심화과정(학사학위과정)을 개설 하고 있는 대학



- 전문대학 졸업자, 전문대 졸업자 중 산업체 근무자들에게 학사학위 취득 기회 부여
- 일반대학 3~4학년 과정의 학사학위과정(야간) 설치[강원도 최초로 개설인가(2008)]
- 개설학과 : 글로벌관광학과, 디지털콘텐츠학과, 인터넷경영정보학과, 유아교육학과, 복지공공행정학과, 물리치료학과, 방사선학과, 식품영양학과, 도시환경디자인학과

학사학위



✓ 강원대와 한림대에 무시험 연계 편입학 기회



- 대학 편입률 전국 10위(2015년 8월 공시)
- 강원대, 한림대와 무시험 연계 편입학 협약 체결
- 2020년 무시험 편입학 실적 : 강원대학교 40명, 한림대학교 41명

10위



02. 학과소개(졸업 후 진로)



03

글로벌관광과(바리스타음료전공)(2년제)

- 호텔, 리조트, 여행사, 프랜차이즈, 커피 관련 회사, 티 관련 회사, 제과제빵 관련 회사, 양조 관련 회사, 카페, 커피교육학원, 바리스타사사위원, 관광회사
- 본 학과 학사학위 전공심화과정 연계편입, 관광 관련 학과 편입, 식음료 관련 학과 편입

글로벌관광과(항공서비스전공)(2년제)

- 면세점(공항·호텔), 여행사, 항공회사, 관광호텔, 무역회사, 관광외식업체, 관광레저산업체, 일본회사(한국지사), 일본 해외취업(로건, 면세점, 공항각종 이벤트) 업체
- 한림대(일본학과)무시험 연계편입학, 일본 자매대학 유학

경영정보과(사무회계전공)(2년제)

- 세무공무원, 은행, 일반기업, 회계사무실, 세무사무실, 관공서, 농협, 재단 병원
- 강원대(경영학전공, 회계학전공), 한림대(경영학과, 금융재무학과)무시험 연계편입학

경영정보과(스마트정보전공)(2년제)

- 인터넷 및 전자 상거래 관련 업체, 웹 콘텐츠, 모바일 콘텐츠 관련 업체, 웹 디자인 및 캐릭터 개발 업체, 초·중학교 전산실습교사 및 IT 교육기관
- 강원대(컴퓨터정보통신공학전공), 한림대(광고홍보학과, 미디어스쿨, 소프트웨어융합대학)무시험 연계편입학

사회복지과(2년제)

- 사회복지 전담공무원, 아동·청소년·여성·노인·장애인 복지기관 및 시설, 각종 상담기관 등 복지관련 단체
- 한림대(사회복지학부, 사회복지학부)무시험 연계편입학

유아교육과(2년제)

- 국·공·사립 유치원 국공립·법인·직장·사립어린이집, 유아교육관련 업체, 유아 대상 각종 학원
- 한림대(심리학과, 사회복지학부)무시험 연계편입학

행정과(2년제)

- 경찰 및 소방공무원, 농협 등 금융기관, 한국전력 등 각종공사, 변호사법무사 사무소, 군장교 및 부사관, 대학 및 대학원 진학 다수, 일반 기업체 행정직
- 강원대(행정학전공), 한림대(정치행정학과, 법학부)무시험 연계편입학

호텔관광경영과(2년제)

- 서울의 특급호텔, 기업형 체인레스토랑(TGI Friday), 국제여행사(가이드), 리조트(강촌·두산 리조트, 휘닉스파크), 항공사(승무원, 면세점, 전선 비서직), 정선 강원랜드(카지노, 호텔), 레저업체(관광 개발)
- 한림대(경영학과)무시험 연계편입학

관광외식조리과(2년제)

- 특급호텔 조리사, 제과제빵사, 고등학교 실기교사, 조리 및 제과제빵 강사 및 운영, 식품제조업체의 조리개발 연구원, 푸드스타일리스트, 파티플래너, 외식산업체의 조리 및 식음부, 여행사
- 한림대(식품영양학과)무시험 연계편입학

식품영양과(3년제)

- 영양사(병원급식, 산업체급식, 유치원급식, 초·중·고등학교 급식, 사회복지시설의 급식, 보건소 영양상담, 임상상담, 영양사, 홍보영양사), 위생사(대형식품유통업체 식품위생관리사 및 식품품질관리사, 외(국)식업체의 위생담당자), 조리사(조리실기교사, 요리학원강사), 기타(농업 기술원 생활지도사, 보건직공무원, 식자재 유통업체, 식품회사 개발부, 실험실 연구원)
- 한림대(식품영양학과)무시험 연계편입학

간호학과(4년제)

- 재단 산하 종합병원(한림대학교성심병원, 한림대학교 강남·동탄·춘천·한강성심병원), 강동성심병원, 전국의 일반대학병원 및 종합병원, 병원 및 의원, 보건직 공무원(보건소), 일반산업체 산업보건간호사, 보건관련기관 연구원, 간호장교, 해외 간호사 취업(미국·영국·캐나다·호주 등)

물리치료과(3년제)

- 의료기관(종합병원, 대학부속병원, 한방병원, 노인요양병원, 정형외과, 재활의학과), 사회 복지기관(재활원, 장애인 복지관), 스포츠시설(프로야구단 운동처방실, 스포츠연구소), 보건직 공무원, 재활관련 연구소

방사선과(3년제)

- 재단 산하 5개 종합병원의 영상의학과(방사선과), 일반대학병원 및 종합병원 영상의학과(방사선과), 방사선 이용 산업체 및 연구소, 방사선 관련 의료장비 및 시설 제작회사, 보건 기술자·행정직 공무원, 결핵 협회, 의료보험조합, 보험회사, 의료영상전송, 관련 벤처기업, 의정 정교, 제약회사

치위생과(3년제)

- 의료분야·치과(병)의원, 대학병원 치과, 종합병원 치과, 해외 치과(병)의원, 구강검진센터, 보건(지소)구강보건실
- 공직분야·보건직공무원, 의료보험심사평가원, 치무부서관, 군무원
- 구강관리용품 관련 회사

의무행정과(3년제)

- 종합병원 및 병·의원, 보험회사(생명보험, 자동차보험 등), 보건직 공무원, 약국, 일반기업체
- 강원대(행정학전공)무시험 연계편입학

보건환경과(3년제)

- 정부기관(보건복지부, 환경부) 기술행정직, 각 시·군 공공기관(지역보건소, 보건환경연구원 등)의 기술 행정직, 공공서비스시설(보건, 환경, 위생관리직, 환경측정 및 분석업체, 작업 환경측정업체, 환경건설설계업, 보건관리자

의료가기정보과(2년제)

- 종합병원 및 병·의원, 의료기기 업체, 의료공학 관련 연구소, 병원 의료정보실(전산실), 보건정보 전산 공무원, 의료정보 개발업체, 의료생명 응용산업체
- 강원대(기계응용공학전공, 의생명공학전공), 한림대(경영학과, 언어정보학부, 소프트웨어융합대학) 무시험 연계편입학

건축과(3년제)

- 디자인관련(건축설계(강리포함), 실내디자인, 모형제작, CAD관련사무소), 공학관련(구조, 설비, 적산사무소), 시공관련(건설업체, 시설물관리 건설안전 및 재료시험, 품질관리), 기타(공무원, 시행사(건설팀 포함) 건축 및 실내디자인 자재회사)
- 강원대(건축공학전공, 건축학과, 생체조경디자인학과, 부동산학과)무시험 연계편입학

건설도시과(2년제)

- 종합건설회사, 엔지니어링 설계회사, 국가 및 지방공무원, 한국도로공사, 한국수자원공사, 한국토지공사, 한국농업기반공사, 한국전력공사
- 강원대(토목공학전공, 지역건설공학과)무시험 연계편입학

디지털콘텐츠과(2년제)

- 콘텐츠기획(방송국 및 신문사, 인터넷방송국, VJ), 게임개발사(게임·모바일 개발분야), 웹 개발, 콘텐츠개발, 캐릭터디자인(웹디자인, 애니메이션제작, 게임업체), 소호 및 IT&CT 관련 업체 창업
- 강원대(영상문화학과), 한림대(소프트웨어융합대학)무시험 연계편입학

정보통신네트워크과(2년제)

- 정보통신·이동통신 분야, 컴퓨터네트워크 분야, 전기전자제어분야, 정보응용기기 서비스분야, 방송통신 분야, 통신직공무원 기타 IT 관련분야, 이동통신 분야
- 강원대(전자공학과), 한림대(소프트웨어융합대학)무시험 연계편입학

레저스포츠과(2년제)

- 생활 & 전문 스포츠 지도사, 레저스포츠 종목별 지도자, 시·도 체육회, 이벤트 기획, 수상안전요원, 태권도 도장 및 체육관 경영, 유업체 육지도자, 청소년 지도자
- 강원대(스포츠학과), 한림대(체육학과)무시험 연계편입학

아트앤디자인과(2년제)

- 대기업, 광고회사의 광고디자인, 게임디자인, 애니메이션, 온라인 업체의 웹디자인, 방송국 및 영상디자인 업체, 출판편집디자인, 건축 및 인테리어 전문 업체
- 강원대(디자인학과), 한림대(미디어스쿨, 광고홍보학과)무시험 연계편입학

영상미디어콘텐츠과(2년제)

- 방송영상 제작 분야, PD, 방송, 작가, 드론 촬영 분야, 카메라기, ICT콘텐츠 제작분야, 영화제작, 그래픽 애니메이션분야, 컴퓨터 그래픽 전문분야
- 강원대(영상문화학과, 신문방송학과)무시험 연계편입, 한림대(소프트웨어융합대학) 편입학

03. 모집학과 및 인원



계열	모집학과		입학 정원	수시1차								
				정원 내				정원 외				
				일반 전형	특별전형			전문대 이 상 졸업자	농·어·촌 출신자	만학도 재직자	수급자 차상위	재외 국민
일반고	특성화고	지역인재										
인문 사회 계열	글로벌 관광과	바리스타음료전공	66	54	4	2	3	1		2		1
		항공외국어전공										
	경영 정보과	세무회계전공	60	40	6	6	2	1		2		
		스마트정보전공										
	사회복지과		40	16	9	9	2	3		6		1
	유아교육과[3년제]		64	45	3	10	2	1	2	2	1	
	행정과		40	36				1		2		
	호텔관광경영과		40	33		3		1		2		
자연 과학 계열	관광외식조리과		66	50	2	8	1	1		2		1
	식품영양과[3년제]		30	13	3	8	2	1		2		1
	간호학과[4년제]		120	45	33		18	18	12	6	12	1
	물리치료과[3년제]		50	10	28				5	2	7	1
	방사선과[3년제]		40	10	19	1	2	3	4	2	4	1
	치위생과[3년제]		40	10	25				4	2	4	1
	의무행정과[3년제]		54	28	22	1	1	2	2	2		1
	보건환경과[3년제]		30	21	2	3	1	1		2		
	의료기기정보과		40	27	3	4		1		2		
공학 계열	건축과[3년제]		40	28		6		1		2		
	건설도시과		38	26	4	2		1		2		
	디지털콘텐츠과		36	21	5	2	2	1		2		
	정보통신네트워크과		40	28	4	2		1		2		
예체능 계열	레저스포츠과		36	15	11	3		1		2		
	아트앤디자인과		38	28		4		1		2		
	영상미디어콘텐츠과		38	31	2	2		1		2		
합 계			1,046	615	185	76	36	42	29	52	28	9

주1) 동일한 모집시기에 2개 학과(모집단위) 지원은 가능함.(단, 추가지원시 타학과만 지원가능함)

주2) 수시1차 모집에서 미충원된 인원은 수시2차에서 모집하며, 수시모집에서 미충원된 인원은 정시에서 모집함

주3) 이월된 최종 모집인원은 본 대학 홈페이지(www.hsc.ac.kr)에 공지함

주4) **간호교육인증**: (재)한국간호교육평가원 간호교육인증평가 간호학 학사학위 프로그램 5년 인증획득(2019.12.12.~2024.12.11.)

		수시2차			정시1차									
		정원 내			정원 내			정원 외						
외국인	탈북자	일반 전형	특별전형		일반 전형	특별전형		전문대 이상 졸업자	농·어·촌 출신자	만학도 재직자	수급자 차상위	재외 국민	외국인	탈북자
			일반고	특성화고		일반고	특성화고							
1		1	1		1									
		2	2		2									
	1	2		1	1									
		2			2									
		2			2									
1	1	2			1		1							
1	1	3			1		1							
		3			1									
	2				24			18						
	2				12			5						
	1				8			1						
					5			4						
					2									
		2			1									
		4			2									
		4		1	1									
		2	2		2									
		2	2		2									
		3	1		1	1								
		1	2	2	1	1								
		4			2									
		2			1									
3	8	41	10	4	75	2	2	28						

04. 2021학년도 성적반영 비율 및 점수



모집 구분	전형구분	모집학과	성적반영 비율 및 점수	가산점 부여
수시모집 (1차, 2차)	일반전형	전체학과 (아래학과 제외)	학생부 100%(1,000점)	해당 없음
		간호학과	학생부 80%(800점) + 면접 20%(200점)	
		레저스포츠과(수시1차)	학생부 30%(300점) + 실기 70%(700점)	
	일반고 특별전형	전체학과 (아래학과 제외)	학생부 100%(1,000점)	취득점수의 10% [별표1 참조]
		간호학과	학생부 80%(800점) + 면접 20%(200점)	
		레저스포츠과(수시1차)	학생부 20%(200점) + 경기실적 50%(500점) + 실기 30%(300점)	
		레저스포츠과(수시2차)	학생부 20%(200점) + 경기실적 80%(800점)	
	특성학교 특별전형	전체학과 (아래학과 제외)	학생부 100%(1,000점)	취득점수의 10% [별표1 참조]
		레저스포츠과(수시1차)	학생부 20%(200점) + 경기실적 50%(500점) + 실기 30%(300점)	
		레저스포츠과(수시2차)	학생부 20%(200점) + 경기실적 80%(800점)	
	지역인재 특별전형	전체학과 (아래학과 제외)	학생부 100%(1,000점)	해당 없음
		간호학과	학생부 80%(800점) + 면접 20%(200점)	
정시모집 (1차)	일반전형	전체학과 (아래학과 제외)	• (전문)대학 졸업자: 대학 평점평균 100%(1,000점) • 농 · 어촌전형: 학생부 100%(1,000점) • 만학도재직자: 학생부 100%(1,000점) • 수급자차상위: 학생부 100%(1,000점) • 재외국민, 외국인, 탈북자: 서류전형	해당 없음
		간호학과	• 농 · 어촌전형, 만학도재직자, 수급자차상위 전형: 학생부 80%(800점) + 면접 20%(200점) • (전문)대학 졸업자: 대학 평점평균 80%(800점) + 면접 20%(200점)	
	일반고 특별전형	전체학과 (아래학과 제외)	수능성적 100%(1,000점)	취득점수의 10% [별표1 참조]
		레저스포츠과	경기실적 80%(800점) + 학생부 20%(200점)	
	특성학교 특별전형	전체학과	학생부 100%(1,000점)	해당 없음
		간호학과	• (전문)대학 졸업자: 대학 평점평균 80%(800점) + 면접 20%(200점)	
자율모집	일반전형	전체학과 (정시1차 미충원 학과)	학생부성적 100%(1,000점)	해당 없음
	정원외전형	전체학과 (정시1차 미충원 학과)	• (전문)대학 졸업자: 대학 전학년 평점평균 100%(1,000점) • 농 · 어촌전형: 학생부 100%(1,000점) • 만학도재직자: 학생부 100%(1,000점) • 수급자차상위: 학생부 100%(1,000점)	

학년별·요소별 반영비율

모집 구분	전형구분	학과	반영 과목수	학년별 반영(%)			요소별 반영(%)		
				1학년	2학년	3학년	교과 성적	출결 상황	창의적재량활동, 특별활동, 체험활동, 기타
수시 정시	일반전형, 특별전형, 농어촌전형, 만학도재직자, 수급자 차상위	전학과	6	20	40	40	90	10	반영안함

주1) 수시모집은 3학년 1학기 성적까지 반영함



05. 학생부 교과 반영방법

07

모집 구분	학과	전형구분	1학년	2학년	3학년	학년별 반영비율
수시모집 (1차, 2차)	전체 학과 (아래학과 제외)	일반전형 특별전형 정원외전형	최우수 2과목 단, 학년별 국어, 수학, 영어 교과 중 1과목 이상 필수	최우수 2과목	최우수 2과목	1학년(20%) 2학년(40%) 3학년(40%)
	간호학과 물리치료과 방사선과 치위생과	일반전형 특별전형 정원외전형	대학지정 2과목 - 영어 1과목 - 수학/과학 교과중 1과목	대학지정 2과목 - 수학/영어/과학 교과중 2과목	대학지정 2과목 - 수학/영어/과학 교과중 2과목	
정시모집 (1차)	전체학과	특별전형 정원외전형	최우수 2과목 단, 학년별 국어, 수학, 영어 교과 중 1과목 이상 필수	최우수 2과목	최우수 2과목	1학년(20%) 2학년(40%) 3학년(40%)

1) 각 학년별로 동일학기, 동일과목 구분없이 석차등급(1~9등급)이 우수한 2과목씩 반영

(단, 음악·미술·체육·교련·재량 교과 및 체육에관한교과, 예술에관한교과, 특성화에관한교과는 반영하지 않음)

2) 과목별 석차등급이 같은 경우, 이수자수(재적수)가 많은 과목을 반영함(동점자 처리기준에 의함)

3) 이수단위와 성취도는 적용하지 않으며, 동일석차는 해당석차를 그대로 인정한다.

4) 수시모집은 3학년 성적의 1학기 성적까지 반영하고, 정시모집은 3학년 1, 2학기 성적을 반영한다.

5) 2013년 ~ 2021년 졸업(예정)자는 온라인으로 제공받은 학교생활기록부를 전산으로 일괄처리 하며, 성적 산출시 소수점 셋째자리에서 반올림 한다.

6) 특성화고교의 전문계교과목의 성취평가제 반영교과목은 원점수, 표준편차, 과목평균, 수강자수를 석차등급으로 환산하여 성적을 산출함

[z=(원점수-평균점수)/표준편차 → z점수를 구한 다음 정규분포표에서 비교하여 석차등급으로 환산후 성적을 산출함]

학생부 출결점수 성적 반영 방법

등급	결석일수	반영점수	등급	결석일수	반영점수	반영방법
1등급	0일	100	6등급	5일	30	출석일수 반영은 1,2학년만 반영함 결석일수=무단(또는 사고)결석 + (지각,조퇴,결과합이 3회때 결석 1일로 처리) 출결상황 항목별 질병, 무단(또는사고), 기타 중 무단(또는 사고)만 반영 검정고시 출신자는 평균점수 10%를 반영함 출결 현황이 없는 사람은 출결점수는 9등급을 반영함
2등급	1일	90	7등급	6일	0	
3등급	2일	80	8등급	7일	0	
4등급	3일	50	9등급	8일 이상	0	
5등급	4일	40				

※ 출결점수는 학생부 전체 성적의 10%이며 각각의 반영비율에 따라 만점 기준이 변동됨

수능성적 영역별 반영 방법

등급	반영영역		반영방법
	일반영역	탐구영역	
전체학과 (아래학과 제외)	국어/수학(가, 나)/영어 중 2개 영역	사탐/과탐/직탐 중 1개 영역의 1개 과목	영역별 백분위의 합
간호학과 물리치료과 방사선과 치위생과	국어/수학(가, 나)/영어 중 3개 영역	사탐/과탐/직탐 중 1개 영역의 1개 과목	영역별 백분위의 합

06. 전년도(2020) 입시결과



계열	모집학과		수시1차 (학생부 등급)								수시2차 (학생부 등급)				정시1차 (수능 백분위합)		정시1차 (학생부 등급)	
			학생부 100%								학생부 100%				수능 100%		학생부 100%	
			일반전형		대학전체 특별전형		일반고 특별전형		지역인재 특별전형		일반전형		대학전체 특별전형		일반전형		대학전체 특별전형	
			경쟁률	컷라인	경쟁률	컷라인	경쟁률	컷라인	경쟁률	컷라인	경쟁률	컷라인	경쟁률	컷라인	경쟁률	컷라인	경쟁률	컷라인
인문 사회 계열	글로벌관광과	주	2.6	8.31	1.8	6.24					14.7	6.13	10.0	6.60	9.0	148	4.0	5.68
	스마트경영정보과	주	1.7	8.22	1.5	7.77	1.5	3.43			15.0	7.14	6.5	7.95	1.8	65	1.0	7.95
	사회복지과	주	4.7	4.01	2.9	4.78	3.3	4.96			15.5	2.40	11.0	3.25	5.5	175		
	유아교육과	주	3.3	4.33	2.3	4.97	2.8	5.41							4.8	136		
	행정과	주	2.7	7.68							14.0	6.31			3.7	99		
	호텔관광경영과	주	7.0	5.41	2.4	8.58									6.3	113	2.0	2.80
자연 과학 계열	관광외식조리과	주	2.5	8.58	1.5	8.85	1.7	5.41							1.3	102	0.5	4.42
	식품영양과	주	6.4	6.72	2.0	4.6	3.5	4.87			19.5	3.90			6.3	182		
	간호학과	주	4.9	3.78			5.3	3.35	4.3	4.49					16.0	282		
	물리치료과	주	18.9	2.12			6.4	3.07							14.7	256		
	방사선과	주	9.2	3.02			4.8	4.08							8.6	221		
	치위생과	주	9.5	3.43			5.6	3.97							7.3	208		
	의무행정과	주	3.7	5.14			4.4	4.55							21.0	193		
	보건환경과	주	3.3	8.31	2.0	3.53	3.3	5.23							2.8	132		
	의료기기정보과	주	3.3	7.95	3.0	8.22	3.7	4.80			11.8	5.61			6.3	166		
공학 계열	건축과	주	3.3	7.54	3.8	7.41					8.7	5.59	4.5	4.50	7.5	102		
	토목과	주	2.8	8.04	1.7	6.69					9.0	4.30	4.5	3.80	1.7	137		
	디지털콘텐츠과	주	3.9	7.86	1.8	6.15	4.0	6.51			12.0	3.60	8.0	4.26	7.5	189		
	정보통신네트워크과	주	2.9	7.68	1.6	5.26	2.7	4.80			14.7	6.87	7.0	3.94	3.0	149	3.0	3.88
예체능 계열	레저스포츠과	주	3.5	5.68	1.4	학생부 5.6 실기 175					12.5	3.74	9.5	학생부 5.4 경기 실적 400	16.0	136	3.0	학생부 7.1 경기 실적 352
	아트앤디자인과	주	2.2	7.50	2.3	4.33					9.3	5.68			2.3	44		
	영상드론콘텐츠과	주	2.7	7.85	2.0	4.60					8.3	6.85	5.0	4.33	2.0	85		

- 수시모집 성적반영 방법 : 학생부 100%(반영비율 1학년 20%, 2학년 40%, 3학년 40%)

[성적산출방법 : $\Sigma \{ \text{학년별 석차등급} = (\text{교과등급} + \text{교과등급}) / 2 * \text{반영비율} \}$]

- 정시1차(일반전형) 성적반영 방법 : 수능 100%(백분위합)

[성적 산출방법 : $\Sigma \{ \text{반영영역별 백분위} \}$]

- 정시1차(특별전형) 성적반영 방법 : 학생부 100%(반영비율 1학년 20%, 2학년 40%, 3학년 40%)

[성적산출방법 : $\Sigma \{ \text{학년별 석차등급} = (\text{교과등급} + \text{교과등급}) / 2 * \text{반영비율} \}$]

- 명칭변경 안내 : 경영정보과(스마트경영정보과), 호텔관광경영과(호텔리조트경영과), 간설도시과(토목과), 디지털콘텐츠과(디지털문화콘텐츠과), 영상미디어콘텐츠과(영상드론콘텐츠과)

07. 4년제 대학 무시험 연계편입학 실적



09

1. 한림대학교

모집단위	연계대상학과	모집인원	합격인원
영어영문학과	관광영어과	3명	0명
일본학과	관광일어과	3명	3명
심리학과	유아교육과	1명	0명
사회학과	사회복지과	2명	2명
사회복지학부	사회복지과	5명	5명
	유아교육과		0명
정치행정학과	행정과	2명	1명
미디어스쿨 (언론방송융합미디어, 디지털미디어콘텐츠)	아트앤디자인과	3명	0명
	인터넷비즈니스과		2명
광고홍보학과	아트앤디자인과	1명	1명
	인터넷비즈니스과		0명
법학과	행정과	3명	1명
경영학과	호텔리조트경영과	9명	2명
	세무회계과		1명
	관광외식경영과		4명
	의료기기정보과		2명
금융재무학과	세무회계과	1명	0명
환경생명공학과	보건환경과	1명	0명
식품영양학과	식품영양과	2명	2명
	관광외식조리과		0명
체육학과	레저스포츠과	5명	5명
언어청각학부(청각학)	의료기기정보과	1명	1명
소프트웨어융합대학 (빅데이터, 콘텐츠IT, 스마트IoT)	디지털문화콘텐츠과	9명	1명
	영상콘텐츠과		1명
	인터넷비즈니스과		3명
	정보통신네트워크과		4명
	의료기기정보과		0명
합계		51명	41명

2. 강원대학교

모집단위	연계대상학과	모집인원	합격인원
회계학전공	세무회계과	8명	3명
건축공학전공(4년제)	건축과	2명	2명
건축학과(5년제)		2명	2명
생태조경디자인학과		2명	0명
기계의공학전공	의료기기정보과	4명	2명
의생명공학전공		3명	3명
토목공학전공	토목과	4명	4명
지역건설공학과		3명	3명
인더스트리얼디자인전공	아트앤디자인과	3명	1명
비주얼디자인전공			1명
영상디자인전공			0명
영상문화학과	영상콘텐츠과	3명	1명
	디지털문화콘텐츠과		2명
신문방송학과	영상콘텐츠과	2명	2명
부동산학과	건축과	3명	0명
행정학전공	의무행정과	4명	0명
	행정과		3명
영어영문학전공	관광영어과	3명	1명
컴퓨터정보통신공학전공	인터넷비즈니스과	8명	4명
전자공학과	정보통신네트워크과	4명	4명
스포츠과학부	레저스포츠과	2명	2명
합계		60명	40명

08. 2021학년도 신입생 모집일정



모집 구분	원서 접수	면접 및 실기고사	합격자 발표	합격자 등록	비고
수시모집 (1차)	2020. 9. 23(수) ~ 10. 13(화)	실기:레저스포츠과 2020. 10. 24(토) 면접:간호학과 2010. 10. 24(토)	2020. 11. 3(화)	2020. 12. 28(월) ~ 12. 30(수)	면접학과 간호학과 전체전형 실기학과 레저스포츠과 일반 · 특별전형
수시모집 (2차)	2020. 11. 23(월) ~ 12. 7(월)	미 실시	2020. 12. 22(화)	2020. 12. 28(월) ~ 12. 30(수)	
수시 미등록 총원	미 실시	미 실시	2020. 12. 31(목) ~ 2021. 1. 6(수)	2020. 12. 31(목) ~ 2021. 1. 6(수)	합격자는 개별 통보
정시모집 (1차)	2021. 1. 7(목) ~ 1. 18(월)	2021. 1. 21(목)	2021. 2. 2(화)	2021. 2. 8(월) ~ 2. 10(수)	면접학과 간호학과 전문대이상 졸업자 전형
자율모집	2021. 1. 19(화) ~ 2. 28(일)	미 실시	개별통보	개별통보	정시모집 1차에서 미충원된 학과만 모집

주1) 인터넷접수 : 토, 일요일도 접수

주2) 서류 제출기한 : 접수 마감 다음날 까지 우편 및 대학 방문 제출(미제출시 성적산출이 불가하여 0점 처리)

주3) 면접 및 실기고사 불참자는 불합격 처리함(전형료 중 5천원 반환함)

주4) 수시1차 간호학과 전체전형은 10월 19일에 면접 대상자(모집인원에 4배수)를 발표함(불합격자 전형료 중 5천원 반환함)

주5) 수시1차 간호학과 일반전형, 일반고 특별전형, 지역인재 특별전형은 대학수학능력시험 최저학력기준을 적용하여, 최종합격자 선발은 12월 24일에 발표함

주6) 접수전형료 : 전체학과 25,000원, 면접 및 실기고사 학과 35,000원 (인터넷접수 수수료 5,000원 포함)

※ 동일 모집시기 추가 지원시 접수 전형료 : 전체학과 15,000원, 면접 및 실기고사 학과 20,000원

※ 본 대학에 지원자 중 기초생활수급자 및 국가유공자는 대학지정양식을 원서접수 마감 다음날 까지 제출할 경우 전형료 20,000원 반환이 가능함

※ 기타 법령에 의한 전형료 반환은 대학 입학전형위원회 심의 후 반환이 가능함

※ 주의: 전문대학 수시모집에 합격한 자는 등록여부에 관계없이 다른 모집 시기에 실시하는 대학·산업대학·교육대학 또는 전문대학의 모집에 지원할 수 없으며, 대학·산업대학·교육대학의 수시모집에 합격한 자도 전문대학이 실시하는 다른 모집 시기에 지원할 수 없다.(위반시 입학취소됨)

면접 및 실기 일정

구분	모집시기	고사일	학과명	전형	장소
면접	수시1차	2020. 10. 24	간호학과	일반전형 일반고특별전형 지역인재특별전형 농어촌출신자전형 수급자차상위전형 만학도재직자전형 전문대이상졸업자전형 재외국민,외국인, 탈북자 전형	한림성심대학교 (자세한 일정 추후 공고)
	정시1차	2021. 1. 21	간호학과	전문대이상졸업자전형	
실기	수시1차	2020. 10. 24	레저스포츠과	일반전형 일반고특별전형 특성화고특별전형	한림성심대학교 일송체육관 (자세한 일정 추후 공고)



입학관리센터에서는 수험생들에게 입학에 관한 궁금증을 풀어 드립니다.

한림성심대학교(www.hsc.ac.kr) 입학관리센터

24210 강원도 춘천시 동면 장학길 48

☎ 033) 240-9006~7 FAX) 033) 252-2992

카카오톡 입사상담 : <http://plus.kakao.com/home/lvmbob1s>



www.hsc.ac.kr



카카오톡 입사상담

학과 입학상담 안내

계열	학 과 명		학과사무실	비 고
인문사회계열	글로벌관광과[2년제]	바리스타음료전공	033-240-9280	
		항공외국어전공	033-240-9140	
	경영정보과[2년제]	세무회계전공	033-240-9190	
		스마트정보전공	033-240-9240	
	사회복지과[2년제]		033-240-9150	
	유아교육과[3년제]		033-240-9170	
	행정과[2년제]		033-240-9120	
	호텔관광경영과[2년제]		033-240-9180	
자연과학계열	관광외식조리과[2년제]		033-240-9110	
	식품영양과[3년제]		033-240-9080	
	간호학과[4년제]		033-240-9460	
	물리치료과[3년제]		033-240-9330	
	방사선과[3년제]		033-240-9350	
	치위생과[3년제]		033-240-9420	
	의무행정과[3년제]		033-240-9090	
	보건환경과[3년제]		033-240-9200	
	의료기기정보과[2년제]		033-240-9340	
공학계열	건축과[3년제]		033-240-9220	
	건설도시과[2년제]		033-240-9260	
	디지털콘텐츠과[2년제]		033-240-9100	
	정보통신네트워크과[2년제]		033-240-9160	
예체능계열	레저스포츠과[2년제]		033-240-9270	
	아트앤디자인과[2년제]		033-240-9130	
	영상미디어콘텐츠과[2년제]		033-240-9210	



부리가 튼튼한 80년 전통의 직업교육 명문대학



입학관리센터에서는 수험생들에게 입학에 관한 모든 궁금증을 풀어 드립니다.

24210 강원도 춘천시 동면 장학길 48 한림성심대학교

TEL. 033-240-9006-7

FAX. 033-252-2992

인터넷 입학상담. <http://ipsi.hsc.ac.kr>



www.hsc.ac.kr