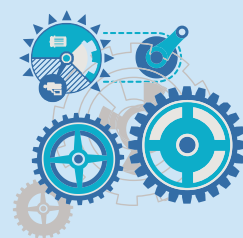


# 2021학년도 학과 소개



## 메카트로닉스학부

### 01 메카트로닉스학부

기계공학과 기계시스템전공  
기계공학과 기계설계전공  
전기공학과  
전자공학과

건축설비공학과  
3D프린팅금형공학과  
메카트로닉스공학과

### 02 IT학부

컴퓨터소프트웨어공학과  
정보통신공학과

VR게임·앱학과

### 03 지식융합학부

산업안전보건융합학과  
IT융합비즈니스학과

인공지능융합학과  
자유전공학과

### 04 콘텐츠디자인학부

테크노산업디자인학과 산업디자인전공  
테크노산업디자인학과 엔터테인먼트디자인전공  
시각디자인학과

애니메이션영상학과  
i-패션디자인학과

### 05 건강생명학부

식품영양학과  
유한생명바이오학과

의료뷰티학과

### 06 지식서비스학부

호텔관광외식조리학과 호텔관광전공  
호텔관광외식조리학과 외식조리경영전공  
글로벌비즈니스학과 일본비즈니스전공  
글로벌비즈니스학과 중국비즈니스전공  
경영학과 경영정보전공  
경영학과 유통물류전공

경영학과 세무회계전공  
경영학과 항공경영전공  
경영학과 광고미디어경영전공  
보건의료행정학과  
보건복지학과  
아동보육학과

#### 기계공학과 기계시스템전공

창의적 기계시스템 개발 분야의  
핵심 역량과 바른 인성을 겸비한  
기술인재 양성의 메카



##### 학과 소개 (2년제)

컴퓨터를 응용한 설계(CAD), 가공(CAM), 해석(CAE)과 CNC 공작기계, PLC 제어 등 NCS기반의 현장실무중심 교육과정 운영을 통해 기계시스템 디자인 분야와 생산자동화 분야에서 활약할 전문기술인재를 양성하고 있습니다.

##### 졸업 후 진로

포스코, LG디스플레이, 현대파워텍, SK하이닉스, 에스원, 삼성바이오로직스, LG전자 하이엠솔루텍, 유한양행, 신도리코 등 자동차, 에너지, 반도체, 전기, 전자, 통신 분야의 산업체에서 기계 관련 제품설계, 정밀가공, 생산관리 등의 업무를 담당

##### 취득자격증

기계설계산업기사, 생산자동화산업기사, 기계조립산업기사, 컴퓨터응용가공산업기사, 공조냉동기계산업기사 등

##### 학과사무실

02-2610-0708

##### 취업률

2016.12.31 기준	2017.12.31 기준	2018.12.31 기준
73.4%	77.4%	71.6%

#### 기계공학과 기계설계전공

기계 디자인과 효율적인 생산관리를 할 수 있는 1인 1자격 엔지니어 양성



##### 학과 소개 (2년제)

기계제도, 기계제작법, 재료역학, 기계요소설계, 2차원·3차원 CAD, 컴퓨터를 활용한 구조강도해석인 CAE, 정밀하고 효과적인 생산가공을 위한 CAM, PLC 등의 교육과정을 통해 첨단기계의 설계와 생산관리 분야의 전문 기술인을 양성하고 있습니다.

##### 졸업 후 진로

기계설계 전문가로서 정부 및 공공기관의 기술직, 자동차, 가전, 항공, 조선, 중장비, 반도체 설비를 비롯한 각종 산업체의 기술연수, 제품설계 개발실, 자동화 분야의 산업체로 진출

##### 취득자격증

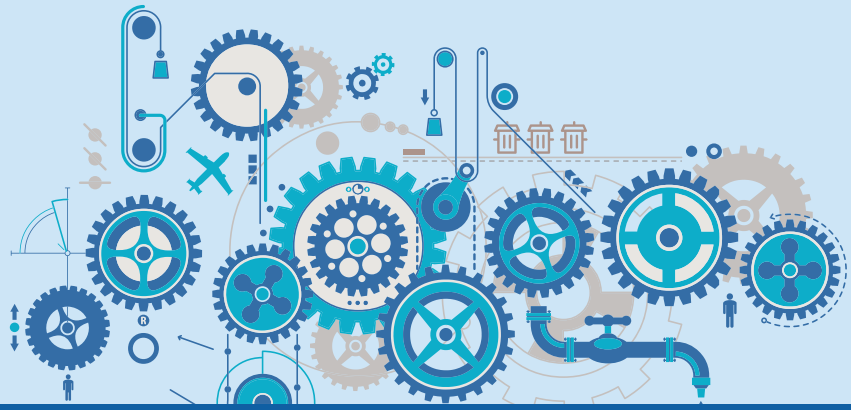
기계설계산업기사, 자동차정비산업기사, 생산자동화산업기사, 치공구설계산업기사, 계량기계산업기사 등

##### 학과사무실

02-2610-0713

##### 취업률

2016.12.31 기준	2017.12.31 기준	2018.12.31 기준
76.5%	76.8%	69.8%



# 메카트로닉스학부

## 전기공학과

스마트그리드 시대 전기기술사의 출발점, 전력 분야 국가핵심인재 양성소, 유한대학교 전기공학과



### 학과 소개 (2년제)

국가기간산업인 전력산업뿐만 아니라 향후 국가 성장동력산업인 전기 관련 첨단 신기술 분야를 개척할 실무형 전기기술자 양성을 목표로, 전기공학의 기초이론 및 실무중심 응용기술을 교육하고 있습니다.

### 졸업 후 진로

전력 및 에너지, 건설, 엔지니어링, 전기감리, 국내·외 전기설비설계, 전기설비관리, 생산관리, 소방안전, 자동화시스템, 전기전자 제조, 전기철도 분야 등 다양한 전기산업의 전문 기술자로 진출

### 취득자격증

전기산업기사, 전기공사산업기사, 산업안전산업기사, 소방설비산업기사, 철도신호산업기사 등

### 학과사무실

02-2610-0723

### 취업률

2016.12.31 기준	2017.12.31 기준	2018.12.31 기준
70.0%	82.1%	76.9%

## 전자공학과

IOT 기술 분야에서 요구하는 시스템 설계, 제작, 운영에 특화된 첨단 과학 분야에서 필요로 하는 창조적 전문기술인력 양성



### 학과 소개 (2년제)

IOT 기술 분야를 기반으로 하는 컴퓨터시스템, 반도체소자, 제어시스템, 통신시스템의 개발 및 응용능력을 갖추고, 전자산업 분야에서 계획, 설계, 제작, 관리, 운영 등의 첨단과학 업무에 종사할 수 있는 유능한 전문기술인을 양성하고 있습니다.

### 졸업 후 진로

ICT 산업전반 분야로 삼성전자, LG 전자, SK텔레콤, LG유플러스, KT, LG 디스플레이, SK하이닉스, 동부하이텍 등 컴퓨터, 반도체, 자동차, 항공기, 공장자동화, 신소재, 통신분야 산업체에서 연구, 개발, 기획, 설계, 제작, 품질관리 등의 업무를 담당

### 취득자격증

디지털제어산업기사, 반도체설계산업기사, 공업계측제어산업기사, 전자산업기사, 전자계산기산업기사, 무선설비산업기사 등

### 학과사무실

02-2610-0728

### 취업률

2016.12.31 기준	2017.12.31 기준	2018.12.31 기준
69.5%	75.0%	67.1%

## 건축설비공학과

건축설비 업계를 선도하는 현장형 지식 및 기술 태도를 갖춘 창의적 인재양성



### 학과 소개 (2년제)

건축물에 있어서 인간에게 편리함과 쾌적함, 안전성을 제공하는 설비분야의 중견기술인을 양성하고 있습니다. 건축설비의 핵심이 되는 냉난방, 공기조화, 위생, 소방 등의 분야에 있어서 설계·시공·TAB 등의 실무 중심의 교육을 통해 건축설비분야를 선도할 수 있는 인력양성에 최선을 다하고 있습니다.

### 졸업 후 진로

기계설비, 소방설비 등 각종 설비설계사무소, TAB업체, 설비시공업체, 플랜트설계사무소, 종합건설회사, 엔지니어링회사, 시설관리업체, 보일러·냉동기·에어컨 제조업체, 배관제조업체 등으로 진출

### 취득자격증

건축설비산업기사, 공조냉동기계산업기사, 소방설비산업기사, 가스산업기사, 건설안전산업기사 등

### 학과사무실

02-2610-0738

### 취업률

2016.12.31 기준	2017.12.31 기준	2018.12.31 기준
76.9%	76.9%	74.2%

## 3D프린팅금형공학과

열정과 의지로 가득 찬 미래 3D프린팅과 금형산업을 이끌어 나갈 핵심 인재 양성



### 학과 소개 (2년제)

전기, 전자, 자동차, TV, 휴대폰, 컴퓨터 등을 제작하는데 필수적인 금형기술과 3D프린팅 기술을 이용한 시제품 제작을 통해 동일규격 제품의 대량 생산기술을 습득, 제조업의 뿌리인 금형산업을 선도할 수 있는 세계 최고의 전문기술인을 양성하고 있습니다.

### 졸업 후 진로

자동차부품, 가전·전자부품, 휴대폰·통신부품, 디스플레이, 반도체, 생활용품, 프레스·플라스틱·다이캐스팅 금형, 금형 소재·부품·공구 등 관련 업체, 금형 관련 S/W업체 등으로 진출

### 취득자격증

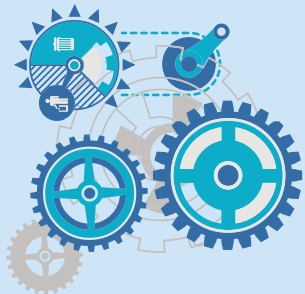
사출금형산업기사, 프레스금형산업기사, 전산응용가공산업기사, 치공구설계산업기사, 정밀측정산업기사, 3D프린터운용기능사 등

### 학과사무실

02-2610-0748

### 취업률

2016.12.31 기준	2017.12.31 기준	2018.12.31 기준
69.7%	61.3%	69.5%



# IT학부



## 메카트로닉스공학과

성실한 메카트로닉스 응용 자동화 전문가 양성



### 학과 소개 (2년제)

자동화시스템의 설계·제작을 위하여 기계, 전기, 전자공학의 융합교육을 통한 메카트로닉스 공학도를 양성합니다. 역학과 전자회로 등의 기초 이론, 센서와 액추에이터를 이용하는 응용기술, CAD, PLC, MCU를 이용한 제어기 설계·활용능력을 배양합니다.

### 졸업 후 진로

일반기계 및 제품설계분야, CAD/CAM 분야 등 자동화 관련 중견업체 및 대기업의 자동화 담당부서, 제어장치(PLC, 마이크로컨트롤러)를 이용한 자동화 설계분야, 반도체장비 설계 및 유지·보수분야, 빌딩자동화 관련업체 등으로 진출

### 취득자격증

생산자동화산업기사, 전자계산기제어산업기사, 전기산업기사, 기계설계산업기사, 메카트로닉스기사 등

### 학과사무실

02-2610-0758

### 취업률

2016.12.31 기준	2017.12.31 기준	2018.12.31 기준
61.5%	67.3%	57.6%

## 컴퓨터소프트웨어공학과

IT 융합시대를 선도하는 4차 산업 시대의 중심, 융·복합 산업의 중심 컴퓨터소프트웨어공학과



### 학과 소개 (3년제)

컴퓨터를 이용한 정보처리기술 이론 및 실습을 바탕으로, 산업체의 정보처리시스템 개발과 운영에 필요한 S/W 개발, 웹/모바일 콘텐츠 제작, 정보시스템 운영 등의 실무를 수행할 수 있는 현장밀착형 IT 전문인력을 양성하고 있습니다.

### 졸업 후 진로

컴퓨터와 관련된 모든 산업분야의 응용소프트웨어 개발자, 정보시스템 운영과 유지보수 및 전산 운영요원, 웹/모바일 콘텐츠 개발 및 프로그램 개발자, 공공기관과 사기업의 전산실, 금융계, 연구소, 정보통신 분야, 소프트웨어 개발업체 등으로 진출

### 취득자격증

정보처리산업기사, 정보보안산업기사, 리눅스마스터, 정보보호전문가, 컴퓨터운용사, 게임프로그래밍전문가 등

### 학과사무실

02-2610-0768

### 취업률

2016.12.31 기준	2017.12.31 기준	2018.12.31 기준
57.0%	60.4%	72.6%

## 정보통신공학과

글로벌 경쟁력을 갖춘 실무형 ICT 융합 전문기술인 육성



### 학과 소개 (3년제)

이동통신, 네트워크, 보안관제, S/W 응용, 무선인터넷 등의 현장맞춤형 실무중심의 교육과정을 통해 유·무선 네트워크 설계/구축 분야, 통신서비스 및 정보통신기기 분야, 방송통신 분야를 선도하는 차세대 정보통신 기술인을 양성하고 있습니다.

### 졸업 후 진로

정보 및 이동통신업체, 소프트웨어 관련업체, 시스템엔지니어, 네트워크 구축 및 운영 업체, 보안관제 업체, 무선인터넷 분야, 삼성전자, LG전자, KT·SKT·LGU+ 협력업체, 링네트, 오픈베이스, 애니콤정보통신, 코위버 등으로 진출

### 취득자격증

정보통신산업기사, 전파통신산업기사, 통신선로산업기사, 무선설비산업기사, 네트워크관리사 등

### 학과사무실

02-2610-0778

### 취업률

2016.12.31 기준	2017.12.31 기준	2018.12.31 기준
68.2%	65.7%	80.8%

## VR게임·앱학과

유한의 VR게임·앱학과, 창의·융합·도전을 통한 4차 산업혁명의 새로운 리더가 되다!



### 학과 소개 (3년제)

차세대 융합형 가상현실(Virtual Reality) 콘텐츠산업과 미래의 게임 산업을 이끌어갈 인재를 양성하는 학과로서, 가상현실 및 증강현실 콘텐츠 제작, 게임 제작 및 모바일 앱 개발 기술을 통해 스마트 가상현실콘텐츠 및 게임콘텐츠 제작 전문가를 양성하고 있습니다.

### 졸업 후 진로

가상현실 콘텐츠 기획 및 개발업체, 멀티미디어콘텐츠 개발사, 프레젠테이션용 영상정보 제작업체, 애니메이션 제작업체, 게임기획사, 인터넷 방송국, 언론사, IT관련 개발업체, 금융 서비스 업체 등으로 진출

### 취득자격증

멀티미디어 콘텐츠 제작전문가, 게임기획 전문가(마스터), 게임프로그래밍 전문가(마스터), 게임그래픽 전문가(마스터), 정보처리산업기사 등

### 학과사무실

02-2610-0783

### 취업률

2016.12.31 기준	2017.12.31 기준	2018.12.31 기준
88.9%	66.7%	80.0%



# 지식융합학부

## 산업안전보건융합학과

안전제일 중심의 융·복합 산업시대를 선도하는 스마트한 산업안전 전문가와 실무형 보건관리 융합인재 양성



### 학과 소개 (2년제)

산업현장의 사고를 예방하고 작업자들의 건강을 보호하기 위하여 산업안전관리, 산업위생관리, 인간공학 등을 바탕으로 효율적인 안전보건 경영시스템에 최적화된 안전보건 전문인력 양성을 목표로 하고 있습니다.

### 졸업 후 진로

대기업 및 중소기업 안전·보건관리자, 건설업 및 제조업 안전·보건관리자, 백화점 및 쇼핑몰 안전관리자, 종합병원 보건관리자, 작업환경측정 전문가 및 안전·보건 관련 공공기관 공무원 등으로 진출

### 취득자격증

산업안전산업기사, 산업위생관리산업기사, 건설안전산업기사, 위험물관리산업기사, 인간공학기사, 소방설비산업기사(기계 및 전기분야), 품질경영산업기사, 컴퓨터활용능력

### 학과사무실

02-2610-0798

### 취업률

2016.12.31 기준	2017.12.31 기준	2018.12.31 기준
69.9%	73.5%	74.1%

## IT융합비즈니스학과

정보통신기술과 비즈니스의 융합을 바탕으로 4차 산업혁명 시대를 선도하는 글로벌 리더 양성



### 학과 소개 (2년제)

정보기술과 기술경영이론의 융합을 바탕으로, 인터넷 비즈니스, 쇼핑몰 구축, 웹 콘텐츠 제작 및 전자상거래 실현에 필요한 모든 과정의 습득을 통해 기업 비즈니스를 위한 전자상거래 전문가를 양성하고 있습니다.

### 졸업 후 진로

전자상거래운용 관련업체, 홈쇼핑업체, 인터넷 벤처기업 창업, 사이버 마케팅 매니저, 인터넷 마케팅 조사업체, 인터넷 유통물류업체, 홈페이지 및 쇼핑몰 제작업체, 웹 기획 및 제작업체 등으로 진출

### 취득자격증

전자상거래관리사, 전자상거래운용사, 정보처리산업기사, 컴퓨터그래픽 운용기능사, 유통 및 물류관리사, 전산화계, FAT, TAT 등

### 학과사무실

02-2610-0808

### 취업률

2016.12.31 기준	2017.12.31 기준	2018.12.31 기준
67.9%	68.4%	62.3%

## 인공지능융합학과

다양한 인공지능 기술을 응용해 4차 산업혁명의 AI 분야 실무기술자 육성



### 학과 소개 (3년제)

늘어나는 AI 기술분야 실무인력 양성을 목표로 기초수학과 통계에 기반한 딥러닝, 머신러닝, 데이터마이닝 알고리즘을 배우고 영상, 데이터분야 앱&웹 소프트웨어 제작기술을 익힙니다.

### 졸업 후 진로

영상인식, 데이터가공, 챗봇 등 AI 기술이 적용되는 모든 산업체(SW개발자, 품질기술자, 기술지원엔지니어, 상품기획자), 일반 IT기업, 전산실, 클라우드서버 서비스 업체 등으로 진출

### 취득자격증

리눅스마스터 1·2급, 정보처리산업기사, AWS Certified Machine Learning, GCP Professional Data Engineer, ADP 데이터분석전문가, Tensorflow 개발자자격증

### 학과사무실

02-2610-0813

### 취업률

2016.12.31 기준	2017.12.31 기준	2018.12.31 기준
87.5%	54.8%	70.6%

## (신설학과) 자유전공학과

미래사회를 선도할 창의적이고 자기주도적인 융·복합 인재 양성



### 학과 소개 (2년제)

대학 입학 전에 학과나 전공을 미리 정하여 입학하는 기존 시스템과 달리 입학 후, 한 학기 동안 실제로 원하는 전공들의 수업을 들어보고 전공을 탐색하는 기간을 가진 후 자신이 원하는 어느 학과라도 최종 전공학과로 선택할 수 있으며 그 학과의 졸업학위를 받게 됩니다.

### 졸업 후 진로

선택한 전공 학과의 전문가로서 관련 분야로 진출

### 취득자격증

선택한 전공 학과의 다양한 자격증을 취득

### 학과사무실

02-2610-0815

### 취업률

2016.12.31 기준	2017.12.31 기준	2018.12.31 기준
신설학과		

# 콘텐츠디자인학부



## 테크노산업디자인학과 산업디자인전공

21세기 창의·감성시대의 주역이 될 수 있는 창의적이고 실무적인 디자이너 양성



### 학과 소개 (2년제)

창의·심미적 디자인 아이디어를 Sketch, 3D Modeling 3D Rendering 3D Printing 등으로 전개할 수 있는 현장실무형 전문 직업인 양성을 목표로, Perspective Sketch, Rhino3D, KeyShot, Alias, Photoshop, Illustrator 등을 활용하는 현장직무를 집중 교육합니다.

### 졸업 후 진로

전기·전자·생활용품 디자인 관련 분야, 운송기기디자인 관련 분야, 3D프린팅 및 엔지니어링 디자인 관련 분야, 제품패키지 및 편집디자인 관련 분야 등으로 진출

### 취득자격증

제품디자인산업기사, 웹디자인기사, 시각디자인산업기사, 컬러리스트, 컴퓨터그래픽스운용기능사 등

### 학과사무실

02-2610-0828

### 취업률

2016.12.31 기준	2017.12.31 기준	2018.12.31 기준
82.6%	81.3%	84.8%

## 테크노산업디자인학과 인테리어디자인전공

인간의 라이프스타일을 효율적으로 지원하는 공간 디자인을 위한 창의력과 전문적인 실무능력을 갖춘 인테리어 디자인 인재 양성



### 학과 소개 (2년제)

인테리어디자인의 공간별 설계, 시공실무 등의 전문적인 기술의 습득을 통해 창의적인 실내 공간을 창조할 수 있는, 역량 있는 디자이너로 성장할 수 있도록 실무중심 교육과정을 운영하고 있습니다.

### 졸업 후 진로

인테리어디자인 설계 및 시공 전문회사, 가구디자인 전문회사, 전시디자인 전문회사, 옥외광고회사, 디스플레이디자인 회사, 무대디자인 및 영화·방송세트디자인 회사 등 다양한 분야로 진출

### 취득자격증

실내건축산업기사, 컬러리스트기사, 옥외광고기사, 전산응용실내건축기능사 등

### 학과사무실

02-2610-0836

### 취업률

2016.12.31 기준	2017.12.31 기준	2018.12.31 기준
82.9%	70.0%	66.7%

## 시각디자인학과

역량 중심 교과과정의 차별화된 시각디자이너 양성! 시대를 주도하는 창의적 시각디자이너 양성! 시대의 혁신역량 중심 시각디자이너 양성!



### 학과 소개 (2년제)

시각정보 전달과 상품판매 촉진을 위한 광고, 신문·잡지·서적 등 출판물에 관한 편집, 소비자에게 상품을 알리고 구매의욕을 증가시키며 상품을 안전하게 보호할 수 있는 패키지디자인 등 시각디자인 분야의 현장실무능력을 갖춘 인재를 양성하고 있습니다.

### 졸업 후 진로

광고디자인, 패키지디자인, 편집디자인, 아이덴티티디자인, 서체디자인, 캐릭터디자인, 웹디자인, 일러스트레이터, 컴퓨터그래픽디자인 관련업체, 기업체의 광고 및 홍보부서, 신문사 및 잡지사의 편집부 등으로 진출

### 취득자격증

시각디자인기사, 컬러리스트기사, 컴퓨터그래픽스운영기능사, 웹디자인기사, GTQ그래픽기술자격 등

### 학과사무실

02-2610-0843

### 취업률

2016.12.31 기준	2017.12.31 기준	2018.12.31 기준
65.6%	70.8%	77.6%

## 애니메이션영상학과

애니메이션과 영상제작 분야의 창의성 및 예술성을 갖춘 실무중심의 4차산업 혁명시대 전문인력 양성



### 학과 소개 (2년제)

2D/3D애니메이션과 영상디자인의 기획 및 제작에 필요한 실무중심의 교육을 하고 있습니다. 1학년 과정에서는 드로잉, 2D/3D디지털프로그램, VFX, 원동화, 일러스트레이션, 모션그래픽 등을 배우고, 2학년 과정에서는 창작 애니메이션 졸업작품에 필요한 기획과 제작능력을 완성합니다.

### 졸업 후 진로

2D/3D애니메이션 제작사, 영화C.G, 웹 콘텐츠디자인, 캐릭터디자이너, 영상디자인, 콘셉트디자인, 일러스트레이터, 배경미술, 게임캐릭터디자인, 웹툰 관련업체 등 다양한 영상분야로 진출

### 취득자격증

컴퓨터그래픽운용기능사, 시각디자인산업기사, 컬러리스트산업기사, GTQ그래픽기술자격, GTQi 등

### 학과사무실

02-2610-0848

### 취업률

2016.12.31 기준	2017.12.31 기준	2018.12.31 기준
73.4%	85.5%	86.0%

# 콘텐츠 디자인학부

# 건강생명학부



## i-패션디자인학과

패션 산업에 기여하는 패션 실무 중심 맞춤형 인재 양성



### 학과 소개 (3년제)

패션제품의 디자인, 패턴제작, 생산 관리, 스타일링, 마케팅, 의류유통관리 등에 필요한 기본업무 수행능력을 갖추고, 패션산업 전반에 접목되어 있는 IT 디지털기술을 활용할 수 있는 패션디자인 전문가 및 의류유통관리 전문가를 양성하고 있습니다.

### 졸업 후 진로

패션디자이너, 테크니컬디자이너, 디지털텍스타일(DTP)전문가, 모델리스트, 머천다이저(MD), 디지털패션마케터, 패션유통전문가, 스타일리스트 등 국내·외 다양한 패션기업과 해외 인턴십을 통한 해외 패션업체로 진출

### 취득자격증

섬유디자인산업기사, 패션디자인산업기사, 패션머천다이징산업사, 컬러리스트산업기사, 패션스타일리스트 등

### 학과사무실

02-2610-0858

### 취업률

2016.12.31 기준	2017.12.31 기준	2018.12.31 기준
82.8%	87.2%	89.1%

## 식품영양학과

건강증진을 위한 급식관리서비스, 질병예방을 위한 영양치료서비스, 식품안전을 위한 품질관리서비스에 기반한 3대 핵심역량을 갖춘 식품 및 영양 전문가 육성



### 학과 소개 (2년제)

산업체의 요구를 반영하는 현장중심 교육과정의 이수와 국가면허증 취득을 통해 영양관리, 단체급식관리, 건강상담관리, 식품품질 및 위생관리, HACCP 실무, 단체급식과 외식산업 분야의 조리 및 서비스 등 현장실무능력을 갖춘 식품영양전문가를 양성하고 있습니다.

### 졸업 후 진로

단체급식 영양사로서 산업체·학교·병원 및 사회복지시설, 임상영양사로서 병원, 건강상담영양사로서 건강기능식품회사, 다이어트전문회사, 식품품질관리 및 HACCP 전문가로서 식품생산분야, 급식·외식조리분야 등으로 진출

### 취득자격증

영양사, 위생사, 조리기능사, 식품산업기사, 조리산업기사, 제과제빵기능사 등

### 학과사무실

02-2610-0868

### 취업률

2016.12.31 기준	2017.12.31 기준	2018.12.31 기준
66.1%	66.7%	68.3%

## (신설학과) 유한생명바이오학과

바이오산업 분야에 필요한 창의적 맞춤형 현장 전문인력 양성



### 학과 소개 (3년제)

유한생명바이오학과는 제약·바이오 산업 현장에 필요한 실무중심의 교육과정을 개발하며 유한 가족회사와의 산학협력을 통해 우수인재를 양성합니다. 수도권 최고의 제약·바이오 전문가 양성을 위한 교육프로그램을 운영하며 다양한 융합교육을 통해 관련 분야 전문가 양성을 목표로 하고 있습니다.

### 졸업 후 진로

제약·바이오 관련 산업체의 연구소, 생산 및 품질관리, 의리기관의 임상 시험분석 및 바이오진단, 건강기능식품 관련 업체의 생산 및 품질관리 등의 분야로 진출

### 취득자격증

화학분석기능사, 바이오화학제품제조산업기사, GMP기술인, 밸리데이션기술인 등

### 학과사무실

02-2610-0870

### 취업률

2016.12.31 기준	2017.12.31 기준	2018.12.31 기준
		신설학과

## (신설학과) 의료뷰티학과

바이오헬스 산업 발전에 따른 의료 및 뷰티 분야 맞춤형 현장 전문인력 양성



### 학과 소개 (2년제)

의료뷰티 산업의 과학화를 통해 삶의 질을 향상시키고, 뷰티 미용 산업의 자립형 전문가를 양성하기 위한 학과입니다. 건강한 삶에 대한 욕구 증가에 따라서 토탈뷰티와 의학적 지식을 융합하여, 화장품 및 메디컬 케어를 과학적이고 체계적으로 교육하고 있습니다.

### 졸업 후 진로

병원 및 임상기관 임상코디네이터, 기능성식품회사 및 유통매장 건강코디네이터, 화장품 산업체 및 유통매장 맞춤형화장품조제관리사, 전문 미용업체 미용사 및 뷰티전문 강사 등

### 취득자격증

병원임상코디네이터, 건강코디네이터, 맞춤형화장품조제관리사, 피부/메이크업 관련 미용사 자격증

### 학과사무실

02-2610-0875

### 취업률

2016.12.31 기준	2017.12.31 기준	2018.12.31 기준
		신설학과





# 지식서비스학부

## 호텔관광외식조리학과 호텔관광전공

4차 산업혁명 시대를 이끌 최고의  
현대산업 중간관리자 양성



### 학과 소개 (2년제)

여행서비스, 숙박서비스 및 호텔의  
식음료전문서비스라는 3가지 유형  
의 인력양성 교육과정을 통해 현대  
관광산업분야의 중간관리자를 양성  
하고 있습니다.

### 졸업 후 진로

여행사, 이벤트사, 항공지상직, 스튜  
어디스, KTX/SRT, 지상수배업, 호텔,  
리조트, 크루즈, 외식업체, 컨벤션, 테  
마파크, 카지노, 면세점, 관광 관련기  
관 등으로 진출

### 취득자격증

국내여행안내사, 호텔관리사, 호텔서  
비스사, 조주기능사, 식음료관리사, 바  
리스타, 소믈리에, 서비스경영자격 등

### 학과사무실

02-2610-0888

### 취업률

2016.12.31 기준	2017.12.31 기준	2018.12.31 기준
71.8%	69.1%	66.7%

## 호텔관광외식조리학과 외식조리경영전공

새로운 가치를 개척하는 교육으로  
과학적 사고를 지닌 창의 융합형  
외식조리 전문가 양성



### 학과 소개 (2년제)

외식산업의 지속적인 성장전망에 따  
라, 외식산업에서 요구되는 실무중  
심 교육과정과 외식산업 연계형 프  
로그램 운영을 통해 외식조리서비스  
분야 및 카페경영서비스분야의 인재  
를 양성하고 있습니다.

### 졸업 후 진로

각급호텔 외식프랜차이즈업체의 조  
리사 및 관리자, 바리스타, 제과·제  
빵 관련분야, CJ푸드빌(빔스, 투썸플  
레이크스 등), 아워홈 외식계열사, 현대  
그린푸드, 엠에프지코리아(매드포갈  
릭), 생어거스틴 등 다양한 외식산업  
관련업체로 진출

### 취득자격증

조리산업기사(한식/중식/양식/일식/  
복어), 제과·제빵기능사, 조주기능사,  
바리스타, 소믈리에 등

### 학과사무실

02-2610-0893

### 취업률

2016.12.31 기준	2017.12.31 기준	2018.12.31 기준
70.6%	69.7%	60.0%

## 글로벌비즈니스학과 일본비즈니스전공

국내 유일의 비즈니스 실무중심교  
육으로 일본어 커뮤니케이션 전문  
가 육성



### 학과 소개 (2년제)

비즈니스 실무중심 교육을 중요시하  
는 일본비즈니스전공은 일본과의 무  
역, 기술제휴, 산업관련 전문 통/번  
역, 글로벌서비스 분야에 필요한 한  
일통상 전문가를 양성합니다.

### 졸업 후 진로

일본계 국내법인, 수출입사무원, 인  
천국제공항, 여행사, 면세점, 통/번역  
사, 관광통역사, 관세사, 호텔, 어학  
원, 일본관련 무역회사, 일본 IT관련  
회사(Softbank 등), 일본 공항 지상  
직 등으로 진출

### 취득자격증

일본어능력시험(JLPT, JPT, JTRA, 니  
켄), 관광통역안내사시험, 번역능력인  
정시험, MOS, 컴퓨터활용능력 등

### 학과사무실

02-2610-0898

### 취업률

2016.12.31 기준	2017.12.31 기준	2018.12.31 기준
72.6%	39.4%	61.7%

## 글로벌비즈니스학과 중국비즈니스전공

중국비즈니스 전문직업인 양성을  
통한 전국 최우수학과로의 도약!



### 학과 소개 (2년제)

우리나라의 최대 교역국인 중국의  
지속적인 경제성장에 따라 중국비즈  
니스 전문인력에 대한 수요가 급증  
하고 있기에, 중국무역 및 마케팅 등  
을 지원할 수 있는, 중국어능력과 비  
즈니스 실무능력을 고루 갖춘 전문  
가를 양성하고 있습니다.

### 졸업 후 진로

여행사, 항공사, 출판사, 화물운송업  
체, 포워딩업체, 호텔, 면세점, 의료관  
광 산업체, 무역업체, 중국 현지 제조  
업체, 자영업 등으로 진출

### 취득자격증

중국어수준고사(HSK), 중국대학 어학  
연수 수료증, KOTRA/무역협회 등의  
중국비즈니스 전문가과정 수료증 등

### 학과사무실

02-2610-0903

### 취업률

2016.12.31 기준	2017.12.31 기준	2018.12.31 기준
69.7%	82.9%	77.4%



# 지식서비스학부

## 경영학과 경영정보전공

경영관리 능력과 정보기술 능력을 갖춘 경영인이 되자! 현장 맞춤형 경영인이 되자! ALL바른 직업관을 갖춘 경영인이 되자!



### 학과 소개 (2년제)

경영정보는 경영학과 컴퓨터학의 융합학문으로써, 인사·재무·회계·생산·마케팅·경영조직·경영정책의 교육과 경영정보시스템의 분석·설계·개발에 필요한 교육을 통해 경영일반사무와 경영정보시스템 관리분야의 전문인력을 양성하고 있습니다.

### 졸업 후 진로

일반기업체의 경영일반사무원, 회계·경리·재무담당자, 정보관리담당자, 세무 및 회계 서비스회사의 사무원, 벤처기업 창업, 정보시스템 개발·컨설팅 등 정보기술전문직, 쇼핑몰 개발 전문직, 게임 관련업체 등으로 진출

### 취득자격증

공인회계사, 경영지도사, 증권분석사, 투자상담사, 회계정보사, 전산회계, 전산세무, FAT, ERP자격증(인사, 회계, 생산, 물류), ITQ자격증, 컴퓨터활용능력, 인터넷마케팅지도사, 검색광고마케터, SNS마케팅전문가 자격증 등

### 학과사무실

02-2610-0908

### 취업률

2016.12.31 기준	2017.12.31 기준	2018.12.31 기준
55.8%	77.6%	57.8%

## 경영학과 유통물류전공

유통물류산업 관련 분야에 관한 전문지식 및 실무능력을 함양하고, 이를 바탕으로 변화하는 기업 환경에 선도적으로 대처 가능한 전문가 양성



### 학과 소개 (2년제)

기업 경영활동 전반에 대한 이해를 바탕으로, 기업의 마케팅, 유통 및 물류분야 중심의 교육과정을 운영하고 있으며, 실무중심 교육을 통해 현장 중심의 문제해결 능력을 갖춘 유통물류 전문인력을 배출하고 있습니다.

### 졸업 후 진로

GS리테일, 이마트, CJ, 현대백화점, 롯데백화점, 신세계백화점, 천경해운, 제이콘솔라인, 나우리해운항공, 맥스피드, 유한양행, 화인통상, 그린푸드, 농심 등으로 진출

### 취득자격증

유통관리사, 물류관리사, 전자상거래관리사, 사회조사분석사, 마케팅관리사, SMAT(서비스경영자격) 등

### 학과사무실

02-2610-0913

### 취업률

2016.12.31 기준	2017.12.31 기준	2018.12.31 기준
66.2%	78.0%	70.6%

## 경영학과 세무회계전공

실무역량과 성실한 인성을 겸비한 세무회계 전문인력 양성



### 학과 소개 (2년제)

세법과 회계정보처리 전문지식 습득을 위한 현장맞춤형 실무교육과 전산회계, 전산세무, ERP정보관리사 등 각종 국가공인자격증을 취득할 수 있는 다양한 교육프로그램 운영을 통해 유능한 세무회계 전문인력을 양성하고 있습니다.

### 졸업 후 진로

세무법인, 회계법인, 세무사사무소, 공인회계사사무소, 세무사, 공인회계사, 세무공무원, 일반기업경리, 회계재무·총무 등 경영지원 사무원, 은행, 새마을금고, 저축은행, 증권사 등 금융회사로 진출

### 취득자격증

공인회계사, 세무사, 세무정보처리, 회계정보처리, 전산회계운용사 등

### 학과사무실

02-2610-0918

### 취업률

2016.12.31 기준	2017.12.31 기준	2018.12.31 기준
73.7%	70.2%	76.9%

## 경영학과 항공경영전공

'Driving the change, Redefine the future!' 우리나라 항공산업의 미래를 선도할 현장전문인력 양성



### 학과 소개 (2년제)

항공운송업 및 유관 산업분야에서 중추적 역할을 수행할 항공지상직, 물류관리직, 사무행정직 인재양성을 목표로 항공여객예약시스템, 탑승수속시스템, 항공화물시스템을 활용하여 항공여객 화물산업 분야의 전문가를 전문인력을 양성하고 있습니다.

### 졸업 후 진로

국내·외 항공사, 공항공사, 공항 안전·보안업체, 항공화물업체, 지상조업사, 여행사, 종합물류사, 정부기관, 일반기업체 등으로 진출

### 취득자격증

항공예약 및 발권(TOPAS), 국외여행인솔 자격증(OTE), TOEIC, JLPT, JPT, HSK 등 각종 어학능력시험자격, 컴퓨터활용능력, 심폐소생술(CPR) 등

### 학과사무실

02-2610-0923

### 취업률

2016.12.31 기준	2017.12.31 기준	2018.12.31 기준
2022년 12월경 공시 예정		





# 지식서비스학부

## 경영학과 광고미디어경영전공

창의적이고 도전적인 디지털 광고 마케터! 소통에 능한 디지털 광고 마케터! 분석과 실행에 강한 디지털 광고마케터!



### 학과 소개 (2년제)

디지털 환경에서 이루어지는 온라인 광고의 모든 과정을 이해하고, 창의적 사고와 도전적인 자세로 실무 현장에서 그 역할을 다할 수 있는 광고마케터 양성을 목표로 하고 있습니다.

### 졸업 후 진로

검색광고대행사, 일반 광고대행사, 홍보대행사, 매체사, 마케팅 조사회사, 일반회사의 광고 및 홍보 담당자, 1인 미디어 크리에이터 등 유관기업으로 진출 및 창업

### 취득자격증

검색광고마케터, 구글어널리틱스(GA), 디지털정보활용능력(DIAT), GTQ 포토샵, 사회조사분석사, 마케팅관리사 등

### 학과사무실

02-2610-0928

### 취업률

2016.12.31 기준	2017.12.31 기준	2018.12.31 기준
2022년 12월경 공시 예정		

## 보건의료행정학과

4차 산업시대의 첨단의료환경에 적합한 보건의료서비스를 선도하는 전문 지식, 기술 및 높은 직업윤리 의식을 갖춘 실무형 보건의료융합 인재 양성



### 학과 소개 (3년제)

보건행정 및 병원행정, 보건의료정보관리사(의무기록사), 보건정보관리, 의료지원 업무, 손해사정 등을 바탕으로 한, Healthcare를 기반으로 변화하고 있는 첨단의료 환경에 적합한 보건행정인재, 의료IT실무자인재 양성을 목표로 하고 있습니다.

### 졸업 후 진로

종합병원, 대학병원, 개인 병·의원, 보건소, 생명·손해 보험회사, 보건직 공무원, 국민건강보험공단, 건강보험심사평가원, 병원전산 관련기업, 의료기기 관련기업 등으로 진출 및 일년제 학사학위 과정인 전공심화과정 진학(학과 운영 중)

### 취득자격증

병원행정사, 의료보험사, 병원경영관리자, 건강보험사, 보건의료정보관리사(의무기록사), 병원코디네이터, 보건식품건강관리사, 산업위생관리기사, 보건교육사 등

### 학과사무실

02-2610-0935

### 취업률

2016.12.31 기준	2017.12.31 기준	2018.12.31 기준
87.0%	84.4%	72.3%

## 보건복지학과

융합적 지식을 기반으로 나눔과 섬김의 인성을 겸비하여 쓰임의 가치를 실현하는 사회복지 전문가 양성



### 학과 소개 (3년제)

저출산·고령화, 다문화 사회로의 전환, 사회취약계층의 문제 등 다양한 분야의 사회문제를 예방하고 해결하여 인간의 삶의 질 향상에 기여하는 사회복지사를 양성하는 학과입니다.

### 졸업 후 진로

공공기관, 지역사회복지관, 노인복지기관, 장애인복지기관, 지역아동센터, 청소년복지기관, 건강가정지원센터, 요양시설 및 병원 등으로 진출

### 취득자격증

사회복지사, 청소년지도사, 건강가정사 등

### 학과사무실

02-2610-0943

### 취업률

2016.12.31 기준	2017.12.31 기준	2018.12.31 기준
-	87.5%	84.6%

## 아동보육학과

사랑과 봉사를 실천하는 아동보육학과. 밝은 미소로 인사하는 보육교사! 상대방을 배려할 줄 아는 보육교사! 긍정적이고 아름다운 인성의 책임감 강한 보육교사!



### 학과 소개 (2년제)

영유아의 발달에 적합한 보육서비스를 제공하는 보육교사를 양성하기 위한 교육과정을 운영하고 있으며, 현대사회에서 요구하는 질 높은 보육서비스를 제공할 수 있도록 지식과 현장실무능력을 겸비한 보육전문가 양성에 역점을 두고 있습니다.

### 졸업 후 진로

국·공립/직장/민간 어린이집 보육교사, 유치원 종일반 교사, 책놀이지도사, 아동상담사, 육아종합지원센터, 지역아동센터 등으로 진출

### 취득자격증

보육교사, 장애영·유아 지도를 위한 보육교사, 우쿨렐레지도사, 북아트지도사, 종이공예지도사, 놀이지도사 상담사 등

### 학과사무실

02-2610-0948

### 취업률

2016.12.31 기준	2017.12.31 기준	2018.12.31 기준
85.5%	85.7%	84.6%