

TRUST YUHAN UNIVERSITY

## 2021학년도 수시2차 신입생 모집안내



마음을 움직이는 단 하나의 선택

유한대학교  
YUHAN UNIVERSITY

## 정부재정지원사업 등 31관왕 달성



대학기본역량진단평가 자율개선대학 선정  
교육부·한국교육개발원



자율협약형 혁신지원사업 선정  
교육부·한국연구재단



후진학선도형 혁신지원사업 선정  
교육부·한국연구재단



사회맞춤형 산학협력 선도 전문대학(LINC+) 육성사업 선정  
교육부·한국연구재단



고숙련일학습병행제 P-TECH 사업 선정  
고용노동부·한국산업인력공단



취업보장형 고교·전문대 통합교육 유니테크 육성사업 선정  
교육부·고용노동부



전문대학 재학생단계 일학습병행 사업 선정  
고용노동부



특성화 전문대학 육성사업 선정 및 연차평가 최우수 등급 획득  
교육부·한국연구재단



산학협력 선도 전문대학(LINC) 육성사업 선정  
교육부·한국산업기술진흥원



전문대학 기관평가인증 획득  
한국전문대학교육협의회 고등직업교육평가인증원



국무총리 표창 수상(일자리 창출 지원분야)  
고용노동부



특성화 육성사업 2단계 지원대학 선정  
교육부·한국연구재단



평생학습중심대학 육성사업 2년 연속 선정  
교육부·국가평생교육진흥원



창업보육센터 최우수기관 선정  
중소기업청



고용노동부 장관상 수상(일자리 창출 지원분야)  
고용노동부



ICT학점연계 프로젝트 인턴십 참여대학 선정  
미래창조과학부



시니어 기술창업스쿨 지원사업 2년 연속 선정  
중소기업청



국무총리 표창 수상(국가생산성 대상)  
산업통상자원부



지역 기술인재 인력양성사업 선정  
산업통상자원부



국무총리 표창 수상(정보문화 우수기관)  
미래창조과학부



대학 취업지원관사업 우수대학 선정  
고용노동부



교육기부 진로체험 기관 인증 획득  
교육부



대학청년고용센터 지원대학 선정  
고용노동부



시니어 기술창업스쿨 지원사업 선정  
중소기업청



일학습병행제 공동훈련센터 운영기관 선정  
고용노동부·한국산업인력공단



한국대학신문 교육대상 수상(산학협력부문)  
한국대학신문



전문대학 2주기 기관평가인증 연속 획득  
한국전문대학교육협의회 고등직업교육평가인증원



평생학습중심대학 육성사업 2년 연속 선정  
교육부·국가평생교육진흥원



2018년 재창업패키지 신규 교육기관에 선정  
중소벤처기업부



교육부장관표창(진로탐색활동 협력 분야)  
교육부



경기도 과학기술진흥 유공 표창  
경기도





## 2021학년도 수시2차 신입생 모집요강

01. 전년도 대비 주요 변경사항 및 전형요약	03
02. 전형별 모집인원	04
03. 전형일정	05
04. 전형별 지원자격 및 제출서류	
05. 전형방법(성적반영방법)	07
06. 학생부, 검정고시성적 온라인제공 관련 안내	10
07. 입학원서 접수방법	
08. 전형료 및 반환	11
09. 합격자발표, 총원, 등록방법	12
10. 등록금 안내(2020학년도 1학기 기준)	13
11. 입학포기, 등록금 환불방법	
12. 수시합격자의 정시 지원 금지, 이중등록 금지	14
13. 지원자 유의사항	
14. 장학금, 해외인턴십/해외취업, 연계편입	15
15. 정시 모집인원, 전형일정, 성적반영방법	17
16. 최근 3년간 취업률 현황(정보공시 기준)	19
17. 전년도 입시결과(2020학년도 경쟁률, 예비합격순위)	20
18. 전년도 입시결과(2020학년도 최저성적)	21
19. 2021학년도 학과 소개	22
[별첨1] 농어촌출신자 전형 지원자격 확인서	31
[별첨2] 유한대학교 입학원서	32
20. 입시 관련 FAQ	33
21. Campus Map, 찾아오시는 길	34

## 01. 전년도 대비 주요 변경사항 및 전형요약

### 가. 전년도(2020학년도) 대비 주요 변경사항

구분	세부사항		
	2020학년도(변경 전)	2021학년도(변경 후)	
학과명 변경	IT소프트웨어공학과	컴퓨터소프트웨어공학과	
	정보통신공학과 정보통신전공	정보통신공학과	
	정보통신공학과 영상보안전공	인공지능융합학과	
	스마트콘텐츠학과 모바일앱전공	VR게임·앱학과	
	스마트콘텐츠학과 VR게임전공		
	산업안전공학과	산업안전보건융합학과	
	e-비즈니스학과	IT융합비즈니스학과	
	애니메이션학과	애니메이션영상학과	
U-보건의료행정학과	보건의료행정학과		
학과 신설	학부	학과명	학제
	지식융합학부	자유전공학과	2년제
	건강생명학부	유한생명바이오학과	3년제
		의료부티학과	2년제
학제 변경	학과명	2020학년도(변경 전)	2021학년도(변경 후)
	메카트로닉스공학과	3년제	2년제
	VR게임·앱학과	2년제	3년제
면접 폐지	학과명	2020학년도(변경 전)	2021학년도(변경 후)
	호텔관광외식조리학과 호텔관광전공	학생부 : 70% 면접 : 30%	학생부 : 100%
	보건의료행정학과		
	보건복지학과		
	아동보육학과		
※ 수험생의 입시 부담을 줄이기 위해 면접 폐지			

### 나. 전형요약(전형별 모집인원)

전형구분		2021학년도 모집인원			
		수시1차	수시2차	정시	합계
정원 내	일반고전형	907	597	-	1,504
	특성화고전형	171	146	-	317
	수능전형	-	-	137	137
	학생부전형(일반고, 특성화고 등 고교유형과 관계없이 지원)	-	-	59	59
	합계	1,078명	743명	196명(9.7%)	2,017명(100%)
		1,821명(90.3%)			
정원 외	전문대학 이상 졸업자	340			340
	농어촌 출신자	18			18
	기초생활수급자 및 차상위계층	92			92
	서해5도 교육과정 이수자	20			20
	외국인 및 재외국민(북한이탈주민 포함)	204			204
	재직자(특성화고 등을 졸업한 재직자)	111			111
	합계	785명			785명

※ 전문대학 이상 졸업자 특별전형, 외국인 및 재외국민 특별전형 중 순수외국인, 북한이탈주민은 위 인원 수와 상관없이 모집인원이 무제한임



## 02. 전형별 모집인원

계열	학부	학과명	주/야	입학 정원	정원 내 특별전형		정원 외 특별전형					
					수시2차		수시1차 기준					
					일반고	특성화고	전문대 졸업자	농어촌 출신자	수급자 /차상위	서해 5도	외국인 /재외 국민	재직자
공학	메카 트로 닉스 학부	기계공학과 기계시스템전공	주	70	20	5	10	1	4	1	6	4
		기계공학과 기계설계전공	주	70	20	5	10	1	3	1	6	4
		전기공학과	주	70	20	5	10	2	4	-	6	4
		전자공학과	주	70	20	5	10	-	2	-	6	4
		건축설비공학과	주	70	20	5	10	-	2	1	6	4
		3D프린팅금형공학과	주	70	20	5	10	-	2	1	6	4
		메카트로닉스공학과	주	70	20	5	10	-	2	-	6	4
	IT 학부	컴퓨터소프트웨어공학과(3년제)	주	70	20	5	10	1	4	-	6	4
		정보통신공학과(3년제)	주	70	20	5	10	1	2	1	6	4
		VR게임·앱학과(3년제)	주	70	20	5	10	-	2	1	6	4
	지식 융합 학부	산업안전보건융합학과	주	70	20	5	10	-	2	1	6	4
		IT융합비즈니스학과	주	70	20	5	10	-	2	-	6	4
		인공지능융합학과(3년제)	주	35	12	3	10	-	1	-	6	2
		자유전공학과(신설학과)	주	61	19	4	10	-	2	-	6	3
예체능	콘텐츠 디자인 학부	테크노산업디자인학과 산업디자인전공	주	70	20	5	10	1	2	1	6	3
		테크노산업디자인학과 인테리어디자인전공	주	70	20	5	10	1	1	-	6	3
		시각디자인학과	주	70	20	5	10	-	4	1	6	3
		애니메이션영상학과	주	70	20	5	10	2	3	1	6	3
		i-패션디자인학과(3년제)	주	70	20	5	10	-	2	-	6	3
자연 과학	건강 생명 과학 학부	식품영양학과	주	35	12	3	10	1	3	-	6	3
		유한생명바이오학과(3년제)(신설학과)	주	51	15	3	10	-	3	-	6	3
		의료뷰티학과(신설학과)	주	50	15	2	10	-	3	-	6	3
인문 사회	지식 서비스 학부	호텔관광외식조리학과 호텔관광전공	주	70	20	5	10	2	4	1	6	4
		호텔관광외식조리학과 외식조리경영전공	주	70	20	5	10	1	4	1	6	4
		글로벌비즈니스학과 일본비즈니스전공	주	35	12	3	10	-	1	-	6	2
		글로벌비즈니스학과 중국비즈니스전공	주	35	12	3	10	-	1	-	6	2
		경영학과 경영정보전공	주	35	12	3	10	-	2	1	6	2
		경영학과 유통물류전공	주	35	12	3	10	-	2	1	6	2
		경영학과 세무회계전공	주	35	12	3	10	1	5	1	6	2
		경영학과 항공경영전공	주	35	12	3	10	1	3	1	6	2
		경영학과 광고미디어경영전공	주	35	12	3	10	-	1	1	6	2
		보건의료행정학과(3년제)	주	70	20	5	10	2	5	1	6	4
		보건복지학과(3년제)	주	70	20	5	10	-	5	1	6	4
		아동보육학과	주	70	20	5	10	-	4	1	6	4
합계				2,017	597	146	340	18	92	20	204	111

※ 모든 학과 면접 실시하지 않음

※ 각 모집시기별(수시/정시) 전형 구분없이 최대 2회까지 복수지원 가능

※ 수시2차 정원 내 특별전형의 미충원 인원은 정시모집으로 이월하여 모집함

※ 수시1차 기준 정원 외 특별전형의 미충원 인원은 수시2차, 정시모집 순으로 각각 이월하여 모집함

(정확한 모집인원은 수시2차 원서접수기간 중 입학홈페이지 참조)

※ 2021학년도 신설학과 : 자유전공학과, 유한생명바이오학과, 의료뷰티학과

## 03. 전형일정

구분		일정	비고
원서접수	인터넷	2020.11.23(월) ~ 12.07(월) 24시	<a href="http://www.uwayapply.com">www.uwayapply.com</a> <a href="http://www.jinhakapply.com">www.jinhakapply.com</a>
	교내창구	2020.12.01(화) ~ 12.07(월) 10시 ~ 17시	유재라관1층 입학지원센터 방문
필수(추가)서류 제출마감 (해당자에 한함)		2020.11.23(월) ~ 12.10(목) 17시	등기우편 또는 방문 제출
합격자 발표		2020.12.22(화) 14시	입학홈페이지 → [합격자 조회]에서 개별확인
최초합격자 등록확인예치금 납부		2020.12.28(월) 09시 ~ 12.30(수) 16시	야간/휴일 납부 가능, 국민은행 전국지점(개별 가상계좌 이용)
충원합격자 발표		2020.12.31(목) ~ 2021.01.06(수)	개별통보(전화충원)
충원합격자 등록확인예치금 납부		2020.12.31(목) ~ 2021.01.06(수)	등록기간은 개별통보 시 별도 지정, 국민은행 전국지점(개별 가상계좌 이용)
최종 등록 (잔여등록금 납부)		2021.02.08(월) 09시 ~ 02.10(수) 16시	예치금 제외금액, 야간/휴일 납부 가능, 국민은행 전국지점(개별 가상계좌 이용)

※ 수시모집 합격자(충원합격자 포함) 중 등록확인예치금을 납부 후 최종 등록기간에 잔여등록금(예치금 제외금액)을 납부하지 않을 경우 불합격 처리함

※ 필수(추가)서류 제출처 : (우.14780) 경기도 부천시 경인로 590 유한대학교 입학지원센터(유재라관1층)

※ 유한대학교 입학홈페이지 : <https://sky.yuhan.ac.kr>

## 04. 전형별 지원자격 및 제출서류

### 가. 정원 내 특별전형

전형	지원자격	제출서류
일반고	<p>일반고등학교 등 아래에 해당하는 인문계열 고등학교 졸업(예정)자 또는 법령에 의하여 이와 동등 이상의 학력이 있다고 인정된 자 [지원대상]</p> <ol style="list-style-type: none"> <li>1) 일반(인문계)고등학교/자율고등학교의 졸업(예정)자</li> <li>2) 특수목적고등학교 중 과학계열·외국어계열·국제계열 고등학교의 졸업(예정)자 [예술계열·체육계열 고등학교 및 산업수요맞춤형고등학교(마이스터고) 졸업(예정)자 제외]</li> <li>3) 검정고시합격자</li> <li>4) 학력인정평생교육시설고등학교/일반고등학교(종합고)/대안학교 중 일반과정(인문계열) 졸업(예정)자 등</li> </ol> <p>※ 직업과정위탁교육 이수(예정)자는 일반고전형으로만 지원 가능</p>	<p>학교생활기록부(학교장 직인 날인) 1부 ※ 검정고시합격자는 성적증명서 1부</p>
특성화고	<p>특성화고등학교 등 아래에 해당하는 전문계열 고등학교 졸업(예정)자 [지원대상]</p> <ol style="list-style-type: none"> <li>1) 특성화고등학교의 졸업(예정)자</li> <li>2) 특수목적고등학교 중 예술계열·체육계열 고등학교 및 산업수요맞춤형고등학교(마이스터고)의 졸업(예정)자</li> <li>3) 학력인정평생교육시설고등학교/일반고등학교(종합고)/대안학교 중 전문과정(전문계열) 졸업(예정)자 등</li> </ol> <p>※ 특성화고등학교 : 특정분야(농생명산업, 공업, 상업정보, 수산·해운, 가사·실업)의 인재양성을 목적으로 하는 교육 또는 자연현장실습 등 체험위주의 교육을 전문적으로 실시하는 고등학교</p>	<p>학교생활기록부(학교장 직인 날인) 1부</p>



※ 학교생활기록부 : 온라인제공에 동의한 자는 별도로 제출하지 않음

- 온라인제공 대상자 : 2013년 2월 ~ 2021년 2월 졸업(예정)자

※ 학교생활기록부 : 온라인제공 비대상자 및 비동의자는 방문/등기우편으로 반드시 제출해야 함(주민등록번호 13자리 표시)

- 온라인제공 비대상자 : 2012년 2월 이전 졸업자(2012년 2월 졸업자 포함)

- 온라인제공 비동의자 : 2012년 2월 이후 졸업자 중 학교생활기록부 온라인제공에 동의하지 않은 자

※ 검정고시 성적증명서 : 온라인제공에 동의한 자는 별도로 제출하지 않음

- 온라인제공 신청기간 : 2020.09.21 ~ 12.07(수시) / 2021.01.06 ~ 02.28(정시)

- 온라인제공 신청방법 : 사·도교육청 나이스 대국민서비스 검정고시 대입전형홈페이지([www.neis.go.kr](http://www.neis.go.kr))에서 신청

※ 필수서류 미제출자 및 서류미비자는 불합격 처리함

## 나. 정원 외 특별전형

전형	지원자격	제출서류
전문대학 이상 졸업자	전문대학 이상 졸업(예정)자 또는 법령에 의하여 이와 동등 이상의 학력이 있다고 인정된 자 [정규 4년제 대학 2학년 이상 수료(예정)자 포함]	1. 대학 성적증명서 1부 2. 대학 졸업(예정)증명서 또는 수료(예정)증명서 1부
농어촌 출신자	<유형1> 농어촌지역(읍·면지역) 또는 도서·벽지지역(태백시 포함)에 소재한 학교에서 중·고등학교의 모든 교육과정을 이수한 졸업(예정)자로서, <b>중·고등학교 재학기간 동안 학생본인(本人), 부(父), 모(母)가 모두</b> 농어촌지역 또는 도서·벽지지역에 연속하여 거주한 자	1. 학교생활기록부(학교장 직인 날인) 1부 2. 중학교 학교생활기록부(학교장 직인 날인) 1부 3. 지원자의 주민등록초본 1부 4. 부(父)의 주민등록초본 1부 5. 모(母)의 주민등록초본 1부 6. 가족관계증명서 1부(지원자 본인명의로 발급) 7. 농어촌출신자 전형 지원자격 확인서 1부(별첨 양식으로 제출)
	<유형2> 농어촌지역(읍·면지역) 또는 도서·벽지지역(태백시 포함)에 소재한 학교에서 초·중·고등학교의 모든 교육과정을 이수한 졸업(예정)자로서, <b>초·중·고등학교 재학기간 동안 학생본인(本人)이</b> 농어촌지역 또는 도서·벽지지역에 연속하여 거주한 자	1. 학교생활기록부(학교장 직인 날인) 1부 2. 초등학교 학교생활기록부(학교장 직인 날인) 1부 3. 중학교 학교생활기록부(학교장 직인 날인) 1부 4. 지원자의 주민등록초본 1부 5. 농어촌출신자 전형 지원자격 확인서 1부(별첨 양식으로 제출)
	<유형1, 2 공통기준> 1) 지원자 본인(本人), 부(父), 모(母)의 주민등록초본은 원서접수마감일을 기준으로 최근 1개월 이내에 발급된 것으로서, 과거의 주소변동사항 전체가 기재된 것이어야 함 2) 재학 중 또는 졸업 이후 행정구역이 개편(읍·면이 동으로 변경 등)된 경우에는 입학 당시를 기준으로 함 3) 농어촌지역 또는 도서·벽지지역에 소재한 특수목적고 또는 자율형사립고에 재학한 자는 지원 불가함 (고교 유형은 고등학교 입학시점 기준) 4) 2개 이상의 학교에 재학한 경우 해당학교 모두가 농어촌지역 또는 도서·벽지지역에 소재해야 함 5) 부모가 이혼한 경우 주민등록상 학생과 동거한 부 또는 모가 농어촌지역 또는 도서·벽지지역에 거주하면 인정함 (부 또는 모의 혼인관계증명서, 지원자 본인의 기본증명서(상세) 추가 제출) 6) 부모의 사망, 기타사유에 해당하는 부모는 예외 적용함 7) 검정고시 출신자는 지원 불가함 8) 농어촌출신자 전형 지원자격 확인서 양식은 [입학홈페이지( <a href="https://sky.yuhan.ac.kr">https://sky.yuhan.ac.kr</a> ) → 입학도우미 (공지사항-195번)]에서 한글파일 다운로드하여 작성	
기초생활수급자 및 차상위계층	고등학교 졸업(예정)자 또는 법령에 의하여 이와 동등 이상의 학력이 있다고 인정된 자로서 기초생활수급자 및 그의 자녀, 차상위 복지급여 수급 가구의 학생, 우선돌봄 차상위 가구의 학생, 한부모가족 지원대상자	1. 학교생활기록부(학교장 직인 날인) 1부 ※ 검정고시합격자는 성적증명서 1부 2. 기초생활수급자증명서, 차상위본인부담경감대상자증명서, 차상위복지급여수급확인서, 차상위계층확인서, 한부모가족증명서 중 1부 ※ 제출일로부터 7일 이내 발급서류만 인정 ※ 지원자 본인명의로 발급 ※ 본인명의로 아닌 경우 주민등록등본 제출
외국인 및 재외국민 (교내접수만 가능)	고등학교 졸업(예정)자 또는 법령에 의하여 이와 동등 이상의 학력이 있다고 인정된 자로서 한국어로 수학이 가능한 자 (북한이탈주민 포함) ※ 자세한 사항은 「2021학년도 외국인 및 재외국민 특별전형 모집요강」을 참고, 반드시 지원 전에 입학상담을 해야 함 (02-2610-0622~5)	제출서류는 원서접수 전에 반드시 문의해야 함

구분	지원자격	제출서류
서해5도 교육과정 이수자 ※ 서해5도 : 백령도, 대청도, 소청도, 연평도, 소연평도	<유형1> 서해5도에서 「민법」 제909조에 따른 친권자 또는 같은 법 제928조에 따른 후견인과 함께 거주하면서 서해5도에 설립된 중학교 및 고등학교의 모든 교육과정을 이수한 자	1. 학교생활기록부(학교장 직인 날인) 1부 2. 중학교 학교생활기록부(학교장 직인 날인) 1부 3. 지원자 주민등록초본 1부 4. 친권자가 있는 경우 : 친권자 가족관계증명서, 친권자 주민등록초본 각 1부 5. 후견인이 있는 경우 : 지원자 기본증명서, 후견인 증명서, 후견인 주민등록초본 각 1부
	<유형2> 서해5도에 거주하면서 서해5도에 설립된 초등학교·중학교 및 고등학교의 모든 교육과정을 이수한 자	1. 학교생활기록부(학교장 직인 날인) 1부 2. 초등학교 학교생활기록부(학교장 직인 날인) 1부 3. 중학교 학교생활기록부(학교장 직인 날인) 1부 4. 지원자 주민등록초본 1부
재직자 (특성화고 등을 졸업한 재직자)	다음의 어느 하나에 해당하는 사람으로서 <b>산업체 근무경력(군 의무복무기간 포함)이 3년 이상인 재직자</b> 1) 일반고등학교에 재학 중 직업교육훈련위탁기관에서 1년 이상의 직업교육훈련과정을 이수하고 해당 일반고등학교를 졸업한 사람 2) 산업수요맞춤형고등학교(마이스터고)를 졸업한 사람 3) 특성화고등학교(특성화고등학교와 같은 교육과정을 운영하는 일반고등학교의 학과 포함) 등을 졸업한 사람(단, 자연현장실습 등 체험위주의 교육을 전문으로 실시하는 특성화고등학교는 제외) 4) 학력인정평생교육시설 중 특성화고등학교 등에서 제공하는 것과 같은 교육과정을 운영하는 평생교육시설에서 해당 교육과정을 이수한 사람 ※ 학기개시일(2021.3.1) 기준 재직이 원칙이므로 합격자는 학기개시일 이후 재직 관련 공적증명서를 별도 제출해야 함 ※ 원서접수일 기준 재직 중이어야 함	1. 학교생활기록부(학교장 직인 날인) 1부 2. 건강보험자격득실확인서, 국민연금가입증명서, 고용보험피보험자격이력내역서 중 1부 3. 병적증명서(또는 병역사항이 기재된 주민등록초본) 1부(해당자) 4. 기타 국가, 지방자치단체 및 공공기관에서 발급하는 공적증명서 1부(해당자)

※ 지원한 전형에 따라 필수(추가)로 제출해야 하는 서류가 있으므로 반드시 확인해야 함

※ 학교생활기록부, 검정고시 성적증명서 온라인제공기준은 정원 내 특별전형과 동일함(오프라인 제출 시 주민등록번호 13자리 표시)

※ 필수서류 미제출자 및 서류미비자는 불합격 처리함

※ 유한대학교는 장애학생, 다문화가정학생, 외국인, 새터민 등 지원자 개인의 신체나 신념, 인종 등의 이유로 입학전형 시 차별을 하지 않습니다.  
특히, 장애학생 지원자의 경우 수험의 편의를 위하여 보조인력 및 이동용 보장구 등을 제공하오니 필요 시 문의하여 주시기 바랍니다.

(T.02-2610-0622~5)

## 05. 전형방법(성적반영방법)

### 가. 성적반영 비율 및 배점

전형구분			모집단위	성적반영 비율 및 점수
수시 1, 2차	정원 내 특별 전형	일반고	전체학과	학교생활기록부 100%(210점)
		특성화고	전체학과	학교생활기록부 100%(210점)
	정원 외 특별 전형	전문대학 이상 졸업자	전체학과	서류전형에 의함(출신대학 전 학년 평균성적)
		농어촌 출신자		학교생활기록부 100%(210점)
		기초생활수급자 및 차상위계층		학교생활기록부 100%(210점)
		서해5도 교육과정 이수자		학교생활기록부 100%(210점)
		외국인 및 재외국민(북한이탈주민 포함)		서류전형에 의함
		재직자(특성화고 등을 졸업한 재직자)		학교생활기록부 100%(210점)



## 나. 학교생활기록부 반영방법

### 1) 학년별·요소별 반영방법

전형구분		모집단위	반영과목수	학년별 반영(%)	요소별 반영(%)	점수산출 활용지표
정원 내 특별 전형	일반고	전체학과	전체과목	1~3학년 성적 중 최우수 2개 학기 100%	교과성적 100%	석차등급
	특성화고					
정원 외 특별 전형	농어촌 출신자	전체학과				
	기초생활수급자 및 차상위계층					
	서해5도 교육과정 이수자					
	재직자(특성화고 등을 졸업한 재직자)					

※ 학생부 : 고교 1~3학년 성적 중 최우수 2개 학기 반영(전 과목, 9등급 기준)

└ 예시) 최우수학기 성적이 5.50등급, 두 번째 우수학기 성적이 6.50등급인 경우 최종 반영성적은 6.00등급이  $[(5.50+6.50)÷2=6.00]$  됨

※ 단, 지원자 중 원서접수 마감일 기준 3학년 2학기 성적이 있는 경우에는 1~3학년 전체 성적 중 최우수 2개 학기 반영

※ 단, 일반고전형 지원자 중 직업과정위탁교육(대안교육위탁과정 포함)을 이수한 경우 직업과정위탁교육 이수학기 성적은 반영하지 않음

### 2) 학교생활기록부 성적산출방법

구분		성적산출 방법
공통기준		① 고등학교 1~3학년 성적 중 최우수 2개 학기의 평균 석차등급 반영(전체과목) ② 교과목 중 석차등급(석차) 또는 성취도(A~E)가 없거나 이수단위 표시가 없는 과목은 성적산출에서 제외 ③ 성취도(A~E)가 있더라도 원점수/과목평균/표준편차가 기재되어 있지 않은 과목은 성적산출에서 제외 ④ Pass과목 또는 이수/미이수 과목은 성적산출에서 제외 ⑤ 과목별 석차등급은 「학교생활기록부 교과성적 석차등급표」에 의해 부여하며, 석차등급 유무에 따라 아래와 같이 유형별로 성적을 산출함
유형1	학교생활기록부에 과목별 석차등급이 있는 자	① 학기별 평균 환산등급 : 과목별 환산등급(이수단위 X 석차등급)의 합 ÷ 학기별 이수단위의 합 ② 반영등급 : (최우수학기 평균 환산등급 + 두 번째 우수학기 평균 환산등급) ÷ 2
유형2	학교생활기록부에 과목별 석차등급이 없는 자 (교과목 중 성취도가 있는 자 포함)	① 교과목 중 성취도(A~E)가 있는 자 : 성취도(A~E)가 있는 교과목의 성적을 석차등급으로 환산한 후, 석차등급이 있는 교과목과 합산하여 과목별 석차등급이 있는 자와 동일 적용 - 성취도(A~E)가 있는 교과목의 석차등급 환산방법 : 과목별 원점수/과목평균/표준편차를 이용하여 표준점수(Z)를 산출하고, 표준점수(Z)를 「학교생활기록부 교과성적 석차등급표」에 적용 - 표준점수(Z) = $\frac{\text{원점수} - \text{과목평균}}{\text{표준편차}}$ - 표준점수(Z)는 셋째자리에서 반올림하여 둘째자리까지 사용 ② 과목별 석차가 있는 자 : 과목별 석차백분율을 석차등급으로 환산하여 과목별 석차등급이 있는 자와 동일 적용 ③ 과목별 석차가 없는 자 : 계열석차 백분율을 석차등급으로 환산하여 적용 ④ 검정고시 합격자 : 과목별(7개 과목 이상) 취득성적을 석차등급으로 환산하여 적용 (과목별 석차등급의 합 ÷ 과목수)하며, 성적 표시가 없는 과목(시험면제과목 포함)은 최하등급(9등급) 부여
유형3	기타 성적이 없는 자	교과목별 석차등급 산출이 불가한 외국의 고등학교 출신자 및 소년원의 고등학교 과정 이수자 등은 최하등급(9등급) 부여

※ 위 기준에 명시되지 않은 사항은 유한대학교 입학전형관리위원회의 결정에 따름

## 3) 학교생활기록부 교과성적 석차등급표(검정고시 포함)

석차등급	학교생활기록부 계열등급(석차) 백분율(%)	표준점수(Z)	검정고시 합격자 과목별 취득성적	석차등급	학교생활기록부 계열등급(석차) 백분율(%)	표준점수(Z)	검정고시 합격자 과목별 취득성적
1등급	0.001 ~ 4.00	1.76 이상	100점	6등급	60.001 ~ 77.00	-0.26 ~ -0.73	83 ~ 76점
2등급	4.001 ~ 11.00	1.75 ~ 1.23	99 ~ 98점	7등급	77.001 ~ 89.00	-0.74 ~ -1.22	75 ~ 70점
3등급	11.001 ~ 23.00	1.22 ~ 0.74	97 ~ 95점	8등급	89.001 ~ 96.00	-1.23 ~ -1.75	69 ~ 65점
4등급	23.001 ~ 40.00	0.73 ~ 0.26	94 ~ 91점	9등급	96.001 ~ 100.0	-1.76 이하	64점 이하
5등급	40.001 ~ 60.00	0.25 ~ -0.25	90 ~ 84점				

## 4) 학교생활기록부 교과성적 등급범위별 득점표

등급범위	득점	등급범위	득점
1.00000 ~ 1.99999	210 ~ 201점	6.00000 ~ 6.99999	160 ~ 151점
2.00000 ~ 2.99999	200 ~ 191점	7.00000 ~ 7.99999	150 ~ 141점
3.00000 ~ 3.99999	190 ~ 181점	8.00000 ~ 8.99999	140 ~ 131점
4.00000 ~ 4.99999	180 ~ 171점	9.00000	130점
5.00000 ~ 5.99999	170 ~ 161점		

※ 교과성적 득점 계산식 : 득점 = 210 - [(소수점 둘째자리 이하 절사된 내신성적-1)×10]

## 다. 선발방법 및 동점자 처리

구분	세부내용						
선발방법	<ul style="list-style-type: none"> <li>○ 최초합격자는 모집단위별, 전형별 지원자 중에서 환산성적 총점의 고득점자 순으로 모집인원의 100% 선발</li> <li>○ 최초합격자의 미등록으로 인한 결원은 예비합격후보자 중에서 환산성적 총점의 고득점자 순으로 충원합격자 선발</li> <li>○ 충원합격자 등록기간 이후의 결원은 정시모집으로 이월하여 선발</li> </ul>						
동점자 처리기준	구분	1순위	2순위	3순위	4순위	5순위	6순위
	정원 내·외 특별전형	평균등급이 높은 자	과목평균등급이 높은 자	이수단위가 많은 자	과목수가 많은 자	최우수 1개 학기 성적이 높은 자	두 번째 우수학기 성적이 높은 자
※ 평균등급 : 과목별 이수단위 × 석차등급의 합을 학기별 이수단위의 합으로 나눈 값 ※ 과목평균등급 : 과목별 이수단위를 제외한 석차등급의 합을 학기별 과목수로 나눈 값 ※ 위 기준으로도 발생하는 동점자는 유한대학교 입학전형관리위원회의 결정에 따름							





## 06. 학생부, 검정고시성적 온라인제공 관련 안내

구분	세부내용
개요	대입전형자료 온라인 제공에 동의한 자에 한하여 대입전형자료를 지원대학에 온라인으로 송부 ※ 자료제공기관 : 교육부, 한국교육학술정보원
학교생활기록부	<ul style="list-style-type: none"> <li>○ 원서접수 시 온라인제공에 동의한 자는 별도로 제출하지 않음               <ul style="list-style-type: none"> <li>- 온라인제공 대상자 : 2013년 2월 ~ 2021년 2월 졸업(예정)자</li> </ul> </li> <li>○ 온라인제공 비대상자 및 비동의자는 방문/등기우편으로 반드시 제출해야 함(주민등록번호 13자리 표시)               <ul style="list-style-type: none"> <li>- 온라인제공 비대상자 : 2012년 2월 이전 졸업자(2012년 2월 졸업자 포함)</li> <li>- 온라인제공 비동의자 : 2012년 2월 이후 졸업자 중 학교생활기록부 온라인제공에 동의하지 않은 자</li> </ul> </li> </ul>
검정고시 성적증명서	<ul style="list-style-type: none"> <li>○ 검정고시 성적증명서 : 온라인제공에 동의한 자는 별도로 제출하지 않음               <ul style="list-style-type: none"> <li>- 온라인제공 신청기간 : 2020.09.21 ~ 12.07(수시) / 2021.01.06 ~ 02.28(정시)</li> <li>- 온라인제공 신청방법 : 사·도교육청 나이스 대국민서비스 검정고시 대입전형홈페이지(<a href="http://www.neis.go.kr">www.neis.go.kr</a>)에서 신청</li> </ul> </li> <li>○ 온라인제공 비대상자 및 비동의자는 방문/등기우편으로 반드시 제출해야 함(주민등록번호 13자리 표시)</li> </ul>
온라인제공 동의방법	원서접수 시 인터넷 화면의 메뉴얼에 따라 동의여부 표시(체크)
유의사항	학교생활기록부(또는 검정고시 성적증명서) 미제출자 및 서류미비자는 불합격 처리함

## 07. 입학원서 접수방법

구분	원서접수 및 서류제출 방법
인터넷 접수	접수기간 2020.11.23(월) ~ 12.07(월) 24시
	접수방법 원서접수사이트 접속 → 회원가입 → 접수대학 리스트 중 유한대학교 선택 → 원서접수 유의사항(모집요강) 숙지 → 지원자 정보 및 지원학과 입력/저장(원서 2회까지 복수지원 가능) → 전형료 결제 → 수험표 출력 → 필수서류 제출 대상자는 발송용 우편봉투표지 출력 → 방문 또는 등기우편으로 지정된 기한까지 반드시 제출 ※ 원서접수사이트 : 유웨이어플라이( <a href="http://www.uwayapply.com">www.uwayapply.com</a> ), 진학어플라이( <a href="http://www.jinhakapply.com">www.jinhakapply.com</a> )
	필수서류 제출방법 원서접수 직후 별도로 제출해야 하는 필수서류가 있는 지원자는 인터넷 접수완료 화면에서 '발송용우편봉투표지'를 출력하여 → 대봉투 겉면에 부착(대봉투는 별도 준비), 제출서류를 넣고 봉한 후 → 지정된 기한까지 도착할 수 있도록 등기우편으로 발송하여야 함 → 서류도착여부를 별도 안내하지 않으므로 유한대학교 입학홈페이지( <a href="https://sky.yuhan.ac.kr">https://sky.yuhan.ac.kr</a> )에 접속하여 → [서류도착]란에서 서류도착여부를 본인이 직접 확인하여야 함 ※ 학교생활기록부, 검정고시 성적증명서 등 필수서류 미제출자 및 서류미비자는 불합격 처리함 ※ 서류 제출처 : (우.14780) 경기도 부천시 경인로 590 유한대학교 입학지원센터(유재라관1층)
교내창구 접수	접수기간 2020.12.01(화) ~ 12.07(월) 10시 ~ 17시
	접수방법 전형료(현금) 및 제출서류 일체를 미리 준비하여 유한대학교 유재라관1층 입학지원센터로 방문 접수



## 08. 전형료 및 반환

구분	세부내용				
전형료	구분	전형료	대행수수료	합계	비고
	전체학과	30,000원	5,000원	35,000원	인터넷 원서접수 대행수수료(5,000원) 포함
	기초생활수급자 및 차상위계층	-	5,000원	5,000원	
	※ 교내창구 접수일 경우 원서접수 대행수수료(5,000원)는 감면함(카드결제 불가, 현금 준비) ※ 필수(추가)서류 제출에 따른 우편요금은 본인이 부담함				
전형료 반환	<div>1. 고등교육법 제34조의4제4항에 따라 아래에 해당될 경우 전형료의 전액 또는 일부를 반환한다.</div> <div>① 입학전형에 응시한 사람이 착오로 과납한 경우 : 과납한 금액</div> <div>② 대학의 귀책사유로 입학전형에 응시하지 못한 경우 : 납부한 전형료 전액</div> <div>③ 천재지변으로 인하여 입학전형에 응시하지 못한 경우 : 납부한 전형료 전액</div> <div>④ 질병, 사고 등으로 의료기관에 입원하거나 본인의 사망으로 입학전형에 응시하지 못한 경우(해당 사항을 증명할 수 있는 경우만 해당) : 납부한 전형료 전액</div> <div>2. 고등교육법 제34조의4제5항에 따라 입학전형 관련 수입·지출에 따른 잔액을 2021년 4월 30일까지 지원자가 납부한 입학전형료에 비례하여 반환하며, 반환방법은 지원자가 대학을 직접 방문해 반환받는 방법과 지원자가 원서접수 시 입력한 금융기관의 환불계좌로 이체를 통해 반환받는 방법 중 선택할 수 있다(단, 환불계좌 이체를 통한 반환일 경우, 반환할 금액에서 금융기관의 전산망을 이용하는데 드는 비용을 차감하고 반환하거나, 금융기관의 전산망을 이용하는데 드는 비용이 반환할 금액 이상이면 반환하지 아니할 수 있음).</div>				





## 09. 합격자발표, 충원, 등록방법

구분		세부내용
합격자발표 및 전화충원	최초합격자 발표일	2020.12.22(화)
	충원합격자 발표일	2020.12.31(목) ~ 2021.01.06(수)
	유의사항	<ul style="list-style-type: none"> <li>○ 최초합격자 발표는 입학홈페이지(<a href="https://sky.yuhan.ac.kr">https://sky.yuhan.ac.kr</a>)에서 실시하며, 개별 통보하지 않음</li> <li>- 지원자는 <b>입학홈페이지 → [합격자조회]</b>에서 합격여부를 반드시 확인하여야 함</li> <li>○ <b>충원합격자 발표(전화충원)</b>는 지원자 연락처(원서접수 시 지원자가 입력한 본인 및 추가 전화번호)로 개별 통보함</li> <li>- 전화충원 시 연락 가능한 추가 전화번호를 정확히 기재하기 바람</li> <li>- 전화 이외의 연락수단(이메일, 우편, 전보 등)을 통한 개별 통보는 실시하지 않음</li> <li>○ <b>충원합격 통보를 받은 자는 등록 또는 등록포기 의사를 표시하여야 하며</b>, 등록포기 의사를 표시할 경우 불합격 처리하고 다음 순위자로 충원함</li> <li>○ 충원합격자 개별 통보 시 대학의 <b>5회 이상 연락 시도에도 불구하고 연락이 두절된 자는 불합격 처리</b>하고 다음 순위자로 충원함</li> <li>- <b>연락 두절로 인한 불합격자도 정시모집 및 추가모집에 지원할 수 없음</b></li> </ul>
등록방법	최초합격자 등록기간	2020.12.28(월) ~ 12.30(수)
	충원합격자 등록기간	2020.12.31(목) ~ 2021.01.06(수), 충원합격 전화통보 시 별도 지정
	최종 등록기간 (잔여등록금 납부기간)	2021.02.08(월) ~ 02.10(수)
	유의사항	<ul style="list-style-type: none"> <li>○ 수시모집 합격자(충원합격자 포함)는 발표 및 등록기간에 <b>입학홈페이지 → [합격자조회]</b>에서 합격증과 등록금고지서를 출력(조회)하여 등록금고지서에 명시된 본인 가상계좌번호로 등록확인예치금(30만 원)을 납부(계좌이체, 인터넷뱅킹, 폰뱅킹 등)해야 하며, 납부하지 않을 경우 불합격 처리함</li> <li>○ 나머지 등록금(등록확인예치금을 제외한 잔액)은 <b>최종 등록기간</b>에 입학홈페이지 → [합격자조회]에서 등록금고지서를 다시 출력(조회)하여 등록금고지서에 명시된 본인 가상계좌번호로 납부해야 하며, 납부하지 않을 경우 불합격 처리함</li> <li>○ 등록확인예치금(30만 원) 및 최종 등록금(잔여등록금)을 납부한 후, <b>입학홈페이지 → [합격자조회]</b>에서 <b>정상적으로 등록되었는지 여부를 본인이 직접 확인해야 함(납부확인서 발급됨)</b></li> <li>○ 입학 학기가 같은 대학(대학, 산업대학, 교육대학 또는 전문대학)의 수시모집에 지원하여 2개 이상의 대학에 합격한 자는 합격한 1개 대학에만 등록(등록확인예치금 납부 포함)해야 하며, 이중등록 금지 위반자는 입학을 취소함</li> </ul>



## 10. 등록금 안내(2020학년도 1학기 기준)

(2020학년도 1학기 기준)

계열구분	해당학과	입학금	수업료	합계	비고
공학계열	전기공학과 외 13개 학과	393,000원	3,075,000원	3,468,000원	입학금은 1학년 1학기에만 해당
예체능계열	시각디자인학과 외 4개 학과	393,000원	3,075,000원	3,468,000원	
자연과학계열	식품영양학과	393,000원	2,947,000원	3,340,000원	
인문사회계열	호텔관광외식조리학과 외식조리경영전공	393,000원	2,947,000원	3,340,000원	
	U-보건의료행정학과 외 10개 학과	393,000원	2,760,000원	3,153,000원	

※ 2021학년도 등록금은 미정(2021년 1월경 결정)

※ 재학생 중 전액장학생 선발비율

학년도	2016	2017	2018	2019	비고
전액장학생	42.7%	46.2%	45.4%	37.4%	2학기 기준

## 11. 입학포기, 등록금 환불방법

구분	세부내용
입학포기 신청	<ul style="list-style-type: none"> <li>○ 신청방법 : 입학홈페이지(<a href="https://sky.yuhan.ac.kr">https://sky.yuhan.ac.kr</a>) → [입학포기(환불)]에서 신청</li> <li>○ 신청기간 : ① 2020.12.31(목) ~ 2021.01.06(수), ② 2021.02.11(목) ~ 02.25(목) 오전 11시까지 - 마지막 날(2021.02.25)은 오전 11시에 입학포기신청 마감되오니 유의!</li> <li>① 2021.02.25(목) 오전 11시 이전 입학포기자 : 등록금(등록확인예치금) 전액 환불</li> <li>② 2021.02.25(목) 오전 11시 이후 입학포기자 : 「대학 등록금에 관한 규칙」에 의함</li> <li>○ 본인이 원서접수 당시 환불계좌를 입력하지 않은 수험생은 온라인 입학포기(환불) 신청이 불가하오니, 평일(09:00~18:00)에 전화(T.02-2610-0622~5)로 문의하여 사전 조치 받으시기 바람</li> </ul>
등록금 환불방법	<ul style="list-style-type: none"> <li>○ 환불계좌 : 원서접수 시 지원자가 입력한 계좌번호로 환불</li> <li>○ 신청시간대별 환불방법 <ul style="list-style-type: none"> <li>- 당일 10:00 ~ 당일 14:00 입학포기신청 완료한 경우 → 당일 16:00에 환불예정</li> <li>- 당일 14:00 ~ 익일 10:00 입학포기신청 완료한 경우 → 익일 12:00에 환불예정</li> <li>- 단, 주말 및 공휴일은 평일(익일) 12:00에 환불예정</li> </ul> </li> <li>○ 원서접수 시 입력한 계좌번호는 원칙적으로 변경이 불가하며, 부득이하게 계좌번호 오기로 인해 잘못 입력된 경우에만 본인여부, 통장사본 확인 등의 절차를 거쳐 변경할 수 있음(지원자 본인 이외의 타인, 제3자 등에 의한 변경은 일체 불가)</li> </ul>

※ 「대학 등록금에 관한 규칙」에 따른 반환금액

반환사유 발생일	반환금액
입학일(학기개시일)에서 30일까지 자퇴서 제출 시	입학금을 제외한 수업료의 6분의 5 해당액
입학일(학기개시일)에서 30일이 지난 날부터 60일까지 자퇴서 제출 시	입학금을 제외한 수업료의 3분의 2 해당액
입학일(학기개시일)에서 60일이 지난 날부터 90일까지 자퇴서 제출 시	입학금을 제외한 수업료의 2분의 1 해당액
입학일(학기개시일)에서 90일이 지난 날부터 자퇴서 제출 시	입학금 및 등록금 반환하지 않음

## 12. 수시합격자의 정시 지원 금지, 이중등록 금지

구분	세부내용(수시/정시 공통)
수시합격자의 정시 지원 금지	<ul style="list-style-type: none"> <li>수시모집에 지원하여 합격한 자(충원합격자 포함)는 등록(등록확인예치금 납부 포함) 여부와 관계없이 정시모집 및 추가모집에 지원할 수 없음</li> <li>전문대학의 수시모집에 합격한 자(충원합격자 포함)는 대학(교육대학, 산업대학 포함)이 실시하는 다른 모집시기(정시모집, 추가모집)에 지원할 수 없으며, 대학의 수시모집에 합격한 자도 전문대학이 실시하는 다른 모집시기에 지원할 수 없음</li> <li>근거법령 : 고등교육법시행령 제42조</li> </ul>
이중등록 금지	<ul style="list-style-type: none"> <li>수시모집에 지원하여 2개 이상의 대학(산업대학, 교육대학, 전문대학 포함)에 합격(충원합격 포함)한 자는 1개 대학에만 등록(등록확인예치금 납부 포함)해야 함(※ 등록확인예치금 납부를 정식 등록으로 처리함)</li> <li>수시 및 정시모집 합격자가 <b>충원합격자 발표기간 중 다른 대학의 충원합격 통보를 받을 경우 합격자는 등록을 원하지 않는 대학에 대해 등록포기 의사를 즉시 전달</b>하여야 함(2021학년도 전문대학 입학전형 기본사항)</li> <li>근거법령 : 고등교육법시행령 제42조</li> </ul>
금지사항 위반자에 대한 조치	<ul style="list-style-type: none"> <li>전형 종료 후 모든 대학 신입생의 지원·합격·등록 상황을 전산 검색하여 금지된 수시모집 합격자의 정시모집 지원 및 이중등록 사실이 확인되면 입학을 무효로 함</li> <li>대학(산업대학, 교육대학, 전문대학 포함)과 특별법에 의해 설치된 대학·각종학교 간에는 수시모집 합격자의 정시모집 지원 금지와 이중등록 금지 원칙을 적용하지 않음 <ul style="list-style-type: none"> <li>수시모집 합격자의 정시모집 지원 금지 및 이중등록 금지 원칙이 적용되지 않는 대학 : 육·해·공군사관학교, 육군3사관학교, 국군간호사관학교, 경찰대학, 한국폴리텍대학, 전공대학(백석예술대학, 정화예술대학, 국제예술대학), 한국방송통신대학교, 한국예술종합학교, 한국전통문화대학교, 한국농수산대학, 한국과학기술원(KAIST), 울산과학기술원(UNIST), 대구경북과학기술원(DGIST), 광주과학기술원(GIST) 등</li> </ul> </li> <li>근거법령 : 고등교육법시행령 제42조의2</li> </ul>

## 13. 지원자 유의사항

구분	세부내용(수시/정시 공통)															
복수지원 가능	각 모집시기별(수시/정시) 전형 구분 없이 최대 2회까지 복수지원 가능															
전화번호 정확히 입력	전화충원 시 연락 가능한 전화번호(추가연락처 포함)를 원서접수 시 정확히 입력해야 하며, 충원합격자 개별통보(전화충원) 시 5회 이상 연락 시도에도 불구하고 연락이 두절된 자는 불합격 처리하고 다음 순위자로 충원함															
필수(추가)서류 제출	원서접수 완료 후 수험표, 발송용우편봉투표지 등 관련서류를 꼭 출력하여 내용을 확인하고, 필수(추가)서류는 반드시 지정된 기한 까지 방문 또는 등기우편을 통해 제출해야 하며 서류미제출자 및 서류미비자는 불합격 처리함															
접수취소 불가	원서접수가 완료(전형료 결제)된 이후에는 접수취소 및 변경할 수 없으며, 접수된 서류 및 전형료는 반환하지 않음															
합격/입학 무효처리	※ 아래 어느 하나에 해당하는 자는 입학 후라도 합격 또는 입학을 무효로 함 1. 입학원서, 학교생활기록부, 검정고시 성적증명서, 기타 증빙서류 등 제출서류를 위·변조한 사실이 발견된 자 2. 합격 또는 입학한 후라도 사실조회 결과 지원자격 미달인 자 3. 등록기간에 등록금(등록확인예치금 포함)을 납부하지 않은 자 4. 대학입학지원방법 위반자(수시모집 합격자의 정시모집 지원 금지 및 이중등록 금지 위반자) 5. 기타 부정한 방법으로 합격 또는 입학한 사실이 확인된 자															
문의사항	<table><tr><th>업무구분</th><th>담당부서</th><th>전화번호</th></tr><tr><td>입학업무</td><td>입학지원센터</td><td>02-2610-0622~5</td></tr><tr><td>등록업무</td><td>총무처 총무회계팀</td><td>02-2610-0463</td></tr><tr><td>장학 및 학자금대출업무</td><td>교학처 학생복지팀 / 한국장학재단</td><td>02-2610-0332 / 1599-2000</td></tr><tr><td>취업업무</td><td>산학취업처/산학협력단 산학취업팀</td><td>02-2610-0430~4</td></tr></table>	업무구분	담당부서	전화번호	입학업무	입학지원센터	02-2610-0622~5	등록업무	총무처 총무회계팀	02-2610-0463	장학 및 학자금대출업무	교학처 학생복지팀 / 한국장학재단	02-2610-0332 / 1599-2000	취업업무	산학취업처/산학협력단 산학취업팀	02-2610-0430~4
업무구분	담당부서	전화번호														
입학업무	입학지원센터	02-2610-0622~5														
등록업무	총무처 총무회계팀	02-2610-0463														
장학 및 학자금대출업무	교학처 학생복지팀 / 한국장학재단	02-2610-0332 / 1599-2000														
취업업무	산학취업처/산학협력단 산학취업팀	02-2610-0430~4														



## 14. 장학금, 해외인턴십/해외취업, 연계편입

### 가. 장학금

구분		장학생 선발기준
교내 장학금	유한학원이사장장학	○ 학기별, 학년별 과수석 중 1명을 선발하여 등록금 전액을 장학금으로 지급 ○ 대상자는 학과별 순번제로 하여 장학위원회에서 최종 선발
	유한학원장학	○ 유한공업고등학교 졸업자로서 고교 재학 중 학업성적이 우수한 자로 교장의 추천을 받은 신입생에게 소정의 장학금을 지급
	신입생성적장학	○ 전체 수석 및 입학성적이 우수한 학생에게 소정의 장학금을 등록금고지서에 사전 감면하여 지급 [전체수석 1명 한 학기 전액, 학과별 입학성적 우수자(인원 수는 별도 정함) 100만 원]
	성적장학	○ 학과에서 성적이 우수한 학생을 선발하여 소정의 장학금을 등록금고지서에 사전 감면하여 지급
	공로장학	○ 본교 발전에 공로가 현저하다고 인정된 학생에게 소정의 장학금을 등록금고지서에 사전 감면하여 지급(장학금액 35만 원)
	간부장학	○ 총학생회, 대의원 및 학과 대표 간부로서 성적이 3.00 이상인 학생에게 월 소정의 장학금을 지급
	유한희망장학 (저소득장학)	○ 성적이 2.50 이상인 학생 중 가정형편이 어려운 학생을 선발하여 소정의 장학금을 지급 (교내 예산범위에 따라 수혜 소득분위 및 장학금액이 결정됨)
	직계자녀장학	○ 본 대학교에 재직하는 교직원의 직계자녀에게 등록금액을 장학금으로 지급
	교직원 배우자 및 형제장학	○ 본 대학교에 재직 중인 교직원의 배우자 및 형제로서 성적이 2.50 이상인 학생에게 소정의 장학금을 지급
	배우자, 직계존비속 및 형제장학	○ 성적이 2.50 이상이며 본 대학교에 배우자, 직계존비속 및 형제가 동시에 2명 이상 재학 중일 경우 수업료의 30%를 장학금으로 지급
	교내봉사장학	○ 근면 성실한 학생으로 해당 학과장(전공주임) 또는 부서장의 면접을 통해 선발된 학생에게 월 소정의 장학금을 지급
	기자장학	○ 본교 신문방송국 기자로서 기자 장학생으로 선발된 학생에게 월 소정의 장학금을 지급
	외국인장학	○ 외국인 및 재외국민 특별전형으로 입학한 외국인 학생 중 본교에 재학하는 학생 중 성적이 2.50 이상인 학생에게 소정의 장학금을 지급(수업료의 30%)
	유한사랑장학 (장애학생장학)	○ 장애인복지법에 따른 장애의 정도가 심한 장애인으로, 성적이 2.00 이상인 학생에게 소정의 장학금을 지급(수업료의 30%)
	유한글로벌장학	○ 다문화 가정의 재학생 중 성적이 2.50 이상인 자에게 소정의 장학금을 지급(수업료의 30%)
	UNI-TECH 특별장학	○ UNI-TECH 특별전형으로 입학한 학생에게 소정의 장학금을 지급
	P-TECH 특별장학	○ P-TECH 특별전형으로 입학한 학생에게 소정의 장학금을 지급
	보훈장학	○ 보훈대상자(자녀)로 보훈청에서 발급하는 '대학수업료등면제대상자증명서' 또는 '교육지원대상자증명서(국가유공자)'를 제출한 자에게 장학위원회의 심의를 거쳐 장학금을 지급
	북한이탈주민장학	○ 북한 이탈주민(자녀)으로 통일부에서 발급하는 '교육지원대상자증명서'를 제출한 자에게 「북한이탈주민의 보호 및 정착지원에 관한 법률」에 의거하여 장학금을 지급
	특별장학금	○ 국가재난 및 재해 발생, 또는 총장의 판단하에 학생들의 학비보조를 위하여 한시적으로 운영, 장학금 지급
교외 장학금		○ 국가장학금(I유형), 국가장학금(II유형), 전문기술인재장학금, 희망사다리(취업연계, 고졸 후학습자 장학금) ○ 유한재단 장학금, 유한양행 장학금 ○ 유한충동문화 장학금, 재직동문교수 장학금, 문숙장학재단 장학금, 푸른등대 장학금 ○ 계림 장학금, 삼성전자 장학금, 주심장학재단 장학금 ○ 농어촌희망재단 장학금, 기타 지정 장학금 등

※ 위 내용은 2020년 5월 기준이며, 향후 장학규정 개정 등에 따라 일부 변경될 수 있음

## 나. 해외인턴십 및 해외취업

- 재학 중 다양한 해외 현장학습 경험을 통해 어학능력, 전공관련 실무능력 및 현장적응력을 제고하고 글로벌 취업역량을 강화하기 위해 해외인턴십 실시
- 재학생들이 해외취업의 기회를 통해 글로벌 인재로 성장할 수 있도록 어학교육, 소양교육, 잡매칭 및 사후관리까지 단계별, 체계적 교육과정을 제공하는 해외취업 프로그램 운영

구분	학년도	국가명	실시인원	비고
해외인턴십	2005 ~ 2019	미국, 중국, 일본, 캐나다, 대만, 말레이시아, 인도네시아, 독일	112명	해외 현지 산업체에서 최소 15주 이상 인턴십 실시, 전공학점으로 인정
해외취업	2013 ~ 2019	호주, 싱가포르, 일본, 홍콩	104명	해외 현지 산업체 취업성공

## 다. 4년제 대학 연계교육과정 편입학제도 운영

- 유한대학교는 아래와 같이 4년제 대학과 연계교육과정 협약을 체결하여 운영함으로써 졸업자가 해당 대학의 선발절차(인원제한, 전형방법 등)를 거쳐 3학년 과정으로 편입학할 수 있음

유한대학교 협약 체결학과	편입대학 및 학과	
	대학명	대상학과
테크노산업디자인학과 산업디자인전공 외 4개 학과	건국대학교 글로벌캠퍼스	디자인학부 산업디자인전공 외 3개 학과
산업안전보건융합학과 외 3개 학과	단국대학교 천안캠퍼스	경영공학과 외 3개 학과
전기공학과 외 17개 학과	홍익대학교 세종캠퍼스	전자전기융합공학과 외 9개 학과
경영학과 경영정보전공 외 12개 학과	연세대학교 미래캠퍼스	경영학부 외 6개 학과
글로벌비즈니스학과 일본비즈니스전공 외 1개 학과	동국대학교 경주캠퍼스	일어일문학과 외 2개 학과
전자공학과 외 3개 학과	고려대학교 세종캠퍼스	전자 및 정보공학과 외 3개 학과

※ 자세한 사항은 전화로 문의하여 주시기 바랍니다(T.02-2610-0622~5)



## 15. 정시 모집인원, 전형일정, 성적반영방법

### 가. 정시 모집인원

계열	학부	학과명	주/야	입학 정원	정원 내 일반전형		정원 외 특별전형					
					정시		수시1차 기준					
					수능	학생부	전문대 졸업자	농어촌 출신자	수급자 /차상위	서해 5도	외국인 /재외 국민	재직자
공학	메카 트로 닉스 학부	기계공학과 기계시스템전공	주	70	5	2	10	1	4	1	6	4
		기계공학과 기계설계전공	주	70	5	2	10	1	3	1	6	4
		전기공학과	주	70	5	2	10	2	4	-	6	4
		전자공학과	주	70	5	2	10	-	2	-	6	4
		건축설비공학과	주	70	5	2	10	-	2	1	6	4
		3D프린팅금형공학과	주	70	5	2	10	-	2	1	6	4
		메카트로닉스공학과	주	70	5	2	10	-	2	-	6	4
	IT 학부	컴퓨터소프트웨어공학과(3년제)	주	70	5	2	10	1	4	-	6	4
		정보통신공학과(3년제)	주	70	5	2	10	1	2	1	6	4
		VR게임·앱학과(3년제)	주	70	5	2	10	-	2	1	6	4
	지식 융합 학부	산업안전보건융합학과	주	70	5	2	10	-	2	1	6	4
		IT융합비즈니스학과	주	70	5	2	10	-	2	-	6	4
		인공지능융합학과(3년제)	주	35	2	1	10	-	1	-	6	2
		자유전공학과(신설학과)	주	61	3	2	10	-	2	-	6	3
예체능	콘텐츠 디자인 학부	테크노산업디자인학과 산업디자인전공	주	70	5	2	10	1	2	1	6	3
		테크노산업디자인학과 인테리어디자인전공	주	70	5	2	10	1	1	-	6	3
		시각디자인학과	주	70	5	2	10	-	4	1	6	3
		애니메이션영상학과	주	70	5	2	10	2	3	1	6	3
		i-패션디자인학과(3년제)	주	70	5	2	10	-	2	-	6	3
자연 과학	건강 생명 학부	식품영양학과	주	35	2	1	10	1	3	-	6	3
		유한생명바이오학과(3년제)(신설학과)	주	51	3	2	10	-	3	-	6	3
		의료뷰티학과(신설학과)	주	50	3	2	10	-	3	-	6	3
인문 사회	지식 서비스 학부	호텔관광외식조리학과 호텔관광전공	주	70	5	2	10	2	4	1	6	4
		호텔관광외식조리학과 외식조리경영전공	주	70	5	2	10	1	4	1	6	4
		글로벌비즈니스학과 일본비즈니스전공	주	35	2	1	10	-	1	-	6	2
		글로벌비즈니스학과 중국비즈니스전공	주	35	2	1	10	-	1	-	6	2
		경영학과 경영정보전공	주	35	2	1	10	-	2	1	6	2
		경영학과 유통물류전공	주	35	2	1	10	-	2	1	6	2
		경영학과 세무회계전공	주	35	2	1	10	1	5	1	6	2
		경영학과 항공경영전공	주	35	2	1	10	1	3	1	6	2
		경영학과 광고미디어경영전공	주	35	2	1	10	-	1	1	6	2
		보건의료행정학과(3년제)	주	70	5	2	10	2	5	1	6	4
		보건복지학과(3년제)	주	70	5	2	10	-	5	1	6	4
		아동보육학과	주	70	5	2	10	-	4	1	6	4
		합계				2,017	137	59	340	18	92	20

※ 전형 구분 없이 최대 2회까지 복수지원 가능

※ 수시1, 2차 정원 내·외 특별전형의 미충원 인원은 정시모집으로 이월하여 모집함



## 나. 정시 전형일정

구분		일정	비고
원서접수	인터넷	2021.01.07(목) ~ 2021.01.18(월) 24시	<a href="http://www.uwayapply.com">www.uwayapply.com</a> <a href="http://www.jinhakapply.com">www.jinhakapply.com</a>
	교내창구	2021.01.15(금) ~ 01.18(월) 10시 ~ 17시	유재라관1층 입학지원센터 방문
필수(추가)서류 제출마감 (해당자에 한함)		2021.01.07(목) ~ 2020.01.20(수) 17시	등기우편 또는 방문 제출
합격자 발표		2021.02.01(월) 14시	입학홈페이지 → [합격자조회]에서 개별 확인
최초합격자 등록금 납부		2021.02.08(월) 09시 ~ 02.10(수) 16시	야간/휴일 납부 가능, 국민은행 전국지점(개별 가상계좌 이용)
충원합격자 발표		2021.02.11(목) ~ 02.28(일)	개별통보(전화충원)
충원합격자 등록금 납부		2021.02.11(목) ~ 02.28(일)	야간/휴일 납부 가능, 등록기간은 개별통보 시 별도 지정, 국민은행 전국지점(개별 가상계좌 이용)

## 다. 전형별 지원자격 및 제출서류

전형	지원자격	제출서류
수능전형	고등학교 졸업(예정)자 또는 법령에 의하여 이와 동등 이상의 학력이 있다고 인정된 자로서 2021학년도 대학수학능력시험에 응시한 자	대학수학능력시험 성적자료 1부
학생부전형	고등학교 졸업(예정)자 또는 법령에 의하여 이와 동등 이상의 학력이 있다고 인정된 자	학교생활기록부(학교장 직인 날인) 1부 ※ 검정고시합격자는 성적증명서 1부

## 라. 대학수학능력시험 및 학생부 성적 반영방법

### 1) 대학수학능력시험 성적 반영방법

모집구분	전형구분	모집단위	점수활용 지표	수능시험 영역별 반영비율(100%)					비고
				국어	수학 (가/나)	영어	탐구 사회/과학/직업	한국사, 제2외국어/한문	
정시	일반전형 (수능전형)	전체학과	백분위	50%	50%	50%	50%	-	국어, 수학, 영어, 탐구 4개 영역 중 최우수 2개 영역 반영 (단, 탐구영역은 1개 과목만 반영)

※ 수능 : 국어, 수학, 영어, 탐구(사탐/과탐/직탐 중 택1) 4개 영역 중 최우수 2개 영역 반영(백분위)

└ 예시) 국어 50점, 수학 45점, 영어 45점, 사탐(한국지리) 40점, 사탐(세계지리) 55점인 경우 최종 반영성적은 105점이 됨(국어50+사탐(세계지리)55=105)

※ 단, 영어영역의 등급점수는 아래의 <수능영어 백분위 환산기준표>를 적용하여 백분위 점수로 환산 후 성적반영

### <수능영어 백분위 환산기준표>

구분	1등급	2등급	3등급	4등급	5등급	6등급	7등급	8등급	9등급
백분위 환산점수	95점	84.5점	74.5점	64.5점	54.5점	44.5점	34.5점	24.5점	9.5점

## 2) 학생부 성적 반영방법

졸업구분	학생부 반영학기					
	1학년 1학기	1학년 2학기	2학년 1학기	2학년 2학기	3학년 1학기	3학년 2학기
졸업예정자, 졸업자	최우수 2개 학기 반영					

※ 학생부 : 고교 1~3학년 성적 중 최우수 2개 학기 반영(전 과목, 9등급 기준)

↳ 예시) 최우수학기 성적이 5.50등급, 두 번째 우수학기 성적이 6.50등급인 경우 최종 반영성적은 6.00등급이 됨 $[(5.50+6.50) \div 2 = 6.00]$

※ 단, 졸업예정자 중 원서접수 마감일 기준 3학년 2학기 성적이 있는 경우에는 1~3학년 전체 성적 중 최우수 2개 학기 반영

## 16. 최근 3년간 취업률 현황(정보공시 기준)

학부	학과명	학제	정보공시(KEDI)			비고
			2016.12.31 기준	2017.12.31 기준	2018.12.31 기준	
			취업률(%)	취업률(%)	취업률(%)	
메카트로닉스 학부	기계공학과 기계시스템전공	2년	73.4	77.4	71.6	
	기계공학과 기계설계전공	2년	76.5	76.8	69.8	
	전기공학과	2년	70.0	82.1	76.9	
	전자공학과	2년	69.5	75.0	67.1	
	건축설비공학과	2년	76.9	76.9	74.2	
	3D프린팅금형공학과	2년	69.7	61.3	69.5	
	메카트로닉스공학과	2년	61.5	67.3	57.6	
IT 학부	컴퓨터소프트웨어공학과(3년제)	3년	57.0	60.4	72.6	학과명 변경
	정보통신공학과(3년제)	3년	68.2	65.7	80.8	학과명 변경
	VR게임·앱학과(3년제)	3년	88.9	66.7	80.0	학과명 변경
지식융합 학부	산업안전보건융합학과	2년	69.9	73.5	74.1	학과명 변경
	IT융합비즈니스학과	2년	67.9	68.4	62.3	학과명 변경
	인공지능융합학과(3년제)	3년	87.5	54.8	70.6	학과명 변경
	자유전공학과(신설학과)	2년	-	-	-	신설학과
콘텐츠 디자인 학부	테크노산업디자인학과 산업디자인전공	2년	82.6	81.3	84.8	
	테크노산업디자인학과 인테리어디자인전공	2년	82.9	70.0	66.7	
	시각디자인학과	2년	65.6	70.8	77.6	
	애니메이션영상학과	2년	73.4	85.5	86.0	학과명 변경
	i-패션디자인학과(3년제)	3년	82.8	87.2	89.1	
건강생명 학부	식품영양학과	2년	66.1	66.7	68.3	
	유한생명바이오학과(3년제)(신설학과)	3년	-	-	-	신설학과
	의료뷰티학과(신설학과)	2년	-	-	-	신설학과
지식서비스 학부	호텔관광외식조리학과 호텔관광전공	2년	71.8	69.1	66.7	
	호텔관광외식조리학과 외식조리경영전공	2년	70.6	69.7	60.0	
	글로벌비즈니스학과 일본비즈니스전공	2년	72.6	39.4	61.7	
	글로벌비즈니스학과 중국비즈니스전공	2년	69.7	82.9	77.4	
	경영학과 경영정보전공	2년	55.8	77.6	57.8	
	경영학과 유통물류전공	2년	66.2	78.0	70.6	
	경영학과 세무회계전공	2년	73.7	70.2	76.9	
	경영학과 항공경영전공	2년	-	-	-	2022년 12월경 공시 예정
	경영학과 광고미디어경영전공	2년	-	-	-	2022년 12월경 공시 예정
	보건의료행정학과(3년제)	3년	87.0	84.4	72.3	학과명 변경
	보건복지학과(3년제)	3년	-	87.5	84.6	
	아동보육학과	2년	85.5	85.7	84.6	
대학 전체 취업률(%)			70.4	73.5	72.1	

## 17. 전년도 입시결과(2020학년도 경쟁률, 예비합격순위)

학부	학과명	주 / 야	수시1차						수시2차						정시						정원 외(수시1차 기준)					
			일반고전형			특성화고전형			일반고전형			특성화고전형			수능전형			학생부전형			농어촌			수급자/차상위		
			모집 인원	경쟁 률	예비 합격 순위	모집 인원	경쟁 률	예비 합격 순위	모집 인원	경쟁 률	예비 합격 순위	모집 인원	경쟁 률	예비 합격 순위	모집 인원	경쟁 률	예비 합격 순위	모집 인원	경쟁 률	예비 합격 순위	모집 인원	경쟁 률	예비 합격 순위	모집 인원	경쟁 률	예비 합격 순위
메카 트로 닉스 학부	기계공학과 기계시스템전공	주	43	7.3	236	8	16.3	59	34	5.4	116	8	10.3	33	18	11.9	101	3	8.7	8	1	6.0	5	5	8.0	20
	기계공학과 기계설계전공	주	45	5.2	154	9	16.1	54	30	5.5	90	5	13.6	15	13	11.2	55	3	8.0	9	1	6.0	1	2	8.0	11
	전기공학과	주	48	8.3	215	9	18.6	53	26	6.9	101	4	24.3	37	18	12.7	88	3	13.7	8	2	3.5	4	6	7.0	20
	전자공학과	주	46	6.9	170	9	16.0	42	29	7.4	136	5	13.4	22	14	13.6	61	3	8.0	7	-	-	-	2	8.5	7
	산업공학과 → 산업안전보건융합학과	주	46	5.8	133	8	10.8	22	30	6.2	101	5	11.6	10	14	10.1	62	3	6.3	11	-	-	-	2	4.0	6
	건축설비공학과	주	44	8.0	164	9	7.2	24	27	7.2	107	4	13.3	12	18	8.3	52	3	10.0	9	-	-	-	1	8.0	0
	3D프린팅금형공학과	주	29	7.5	103	8	7.6	15	18	6.4	63	3	12.0	6	9	10.1	36	3	6.0	5	-	-	-	1	6.0	5
	메카트로닉스공학과 [2021학년도 2년제로 변환]	주	28	7.6	133	8	11.5	33	19	6.2	78	3	14.3	16	10	10.9	53	2	7.0	2	-	-	-	1	7.0	6
IT 학부	IT소프트웨어공학과 → 컴퓨터소프트웨어공학과(3년제)	주	30	14.5	177	8	14.1	39	19	11.6	79	3	20.7	39	8	35.1	71	2	15.0	4	1	3.0	0	6	7.7	17
	정보통신공학과 정보통신전공 → 정보통신공학과(3년제)	주	30	8.8	129	8	9.0	32	19	8.2	58	3	11.7	4	8	17.0	57	2	9.0	8	1	2.0	1	2	5.0	6
	정보통신공학과 영상보안전공 → 인공지능융합학과(3년제)	주	12	7.8	56	3	10.0	5	5	10.2	16	2	12.5	6	6	13.0	40	2	6.5	6	-	-	-	1	8.0	5
	e-비즈니스학과 → IT융합비즈니스학과	주	30	6.1	66	8	8.9	23	19	7.0	53	3	12.0	13	8	11.6	48	2	14.5	4	-	-	-	2	4.0	2
	스마트콘텐츠학과 모바일앱전공 → VR게임·앱학과	주	29	7.7	94	8	9.4	24	19	6.8	61	3	13.3	10	9	10.4	23	2	7.0	4	-	-	-	1	7.0	0
	스마트콘텐츠학과 VR게임전공 → VR게임·앱학과	주	18	7.2	60	3	11.7	14	5	11.4	23	2	14.5	3	5	11.4	18	2	7.0	2	-	-	-	1	7.0	4
	테크노산업디자인학과 산업디자인전공	주	27	6.7	91	6	15.7	21	14	7.7	56	3	13.7	3	8	12.4	39	2	7.5	2	1	3.0	1	2	6.5	5
콘텐츠 디자인 학부	테크노산업디자인학과 인테리어디자인전공	주	27	8.1	99	6	14.8	5	15	8.8	27	3	16.0	4	7	12.9	20	2	13.0	1	1	3.0	0	1	9.0	5
	시각디자인학과	주	27	9.3	109	6	29.2	26	14	14.0	56	2	45.5	15	9	18.2	32	2	11.5	4	-	-	-	4	7.5	7
	애니메이션학과 → 애니메이션영상학과	주	13	16.9	35	3	33.0	13	5	21.0	23	2	29.5	4	5	18.4	45	2	14.5	1	2	7.5	8	3	10.0	2
	i-패션디자인학과(3년제)	주	27	10.8	112	6	14.7	25	14	12.8	57	3	18.3	3	8	14.1	28	2	15.5	6	-	-	-	2	8.5	4
지식 서비스 학부	식품영양학과	주	28	8.7	163	6	12.8	39	15	9.7	95	3	15.3	17	6	16.7	51	2	12.0	5	1	5.0	4	3	5.0	5
	호텔관광외식조리학과 호텔관광전공	주	28	16.1	84	6	20.8	16	15	11.4	39	3	17.3	0	6	16.0	25	2	8.0	0	2	4.5	5	7	5.1	20
	호텔관광외식조리학과 외식조리경영전공	주	28	14.5	80	6	24.5	14	14	10.2	32	3	17.3	5	7	10.9	29	2	9.5	1	1	3.0	1	7	5.4	4
	글로벌비즈니스학과 일본비즈니스전공	주	13	18.2	44	3	19.3	14	5	14.8	29	2	18.0	9	5	14.6	14	2	8.0	1	-	-	-	1	14.0	4
	글로벌비즈니스학과 중국비즈니스전공	주	12	13.3	83	3	16.3	12	5	18.0	43	2	13.5	1	6	18.8	19	2	6.0	8	-	-	-	1	7.0	0
	경영학과 경영정보전공	주	13	14.2	130	2	40.0	16	5	21.4	30	1	31.0	8	7	22.9	37	2	12.0	4	-	-	-	2	12.5	9
	경영학과 유통물류전공	주	12	11.6	59	3	16.3	4	5	15.0	34	2	15.0	2	6	13.2	15	2	10.5	1	-	-	-	2	5.0	7
	경영학과 세무회계전공	주	13	12.9	112	3	39.0	19	5	22.0	44	1	51.0	3	6	17.2	39	2	13.0	3	1	4.0	3	5	4.0	14
	경영학과 항공경영전공	주	13	16.9	72	3	22.7	3	5	21.2	30	2	24.0	3	5	16.0	20	2	6.5	0	1	3.0	0	3	7.3	2
	경영학과 광고미디어경영전공	주	13	16.2	106	3	12.7	17	5	19.0	32	2	18.5	3	5	21.2	26	2	7.0	2	-	-	-	1	8.0	3
	U-보건의료행정학과 → 보건의료행정학과(3년제)	주	35	20.3	48	5	26.6	4	23	13.2	26	3	19.3	0	12	18.2	74	2	14.0	4	2	5.5	8	7	8.9	21
	보건복지학과(3년제)	주	36	10.1	29	5	20.0	2	24	10.5	15	3	13.3	2	10	16.0	57	2	11.5	10	-	-	-	6	6.7	15
	아동보육학과	주	26	27.3	339	8	22.6	31	17	27.1	159	3	47.3	18	13	10.3	64	3	7.3	4	-	-	-	4	10.8	6

※ 학생부(2020학년도) : 고교 1~3학년 성적 중 최우수 2개 학기 반영(전 과목, 9등급 기준)

└ 예시) 최우수학기 성적이 5.50등급이고, 두 번째 우수학기 성적이 6.50등급인 경우 최종 반영성적은 6.00등급이 됨[(5.50+6.50)÷2=6.00]

※ 수능 : 국어, 수학, 영어, 탐구(사탐/과탐/직탐 중 택1) 4개 영역 중 최우수 2개 영역 반영(백분위)

└ 예시) 국어 50점, 수학 45점, 영어 45점, 사탐(한국지리) 40점, 사탐(세계지리) 55점인 경우 최종 반영성적은 105점이 됨[국어50+사탐(세계지리)55=105]

※ 2021학년도 학과명 변경 : IT소프트웨어공학과 → 컴퓨터소프트웨어공학과 / 정보통신공학과 정보통신전공 → 정보통신공학과

정보통신공학과 영상보안전공 → 인공지능융합학과 / 스마트콘텐츠학과 모바일앱전공, VR게임전공 → VR게임·앱학과

산업안전공학과 → 산업안전보건융합학과 / e-비즈니스학과 → IT융합비즈니스학과

애니메이션학과 → 애니메이션영상학과 / U-보건의료행정학과 → 보건의료행정학과

※ 2021학년도 신설학과 : 자유전공학과, 유한생명바이오학과, 의료뷰티학과



## 18. 전년도 입시결과(2020학년도 최저성적)

학부	학과명	주 / 아	수시1차						수시2차						정시						정원 외(수시1차 기준)					
			일반고전형			특성화고전형			일반고전형			특성화고전형			수능전형			학생부전형			농어촌			수급자/차상위		
			내신성적(3년간)			내신성적(3년간)			내신성적(3년간)			내신성적(3년간)			수능성적(3년간)			내신성적(3년간)			내신성적(3년간)			내신성적(3년간)		
			2018 최저	2019 최저	2020 최저	2018 최저	2019 최저	2020 최저	2018 최저	2019 최저	2020 최저	2018 최저	2019 최저	2020 최저	2018 최저	2019 최저	2020 최저	2018 최저	2019 최저	2020 최저	2018 최저	2019 최저	2020 최저	2018 최저	2019 최저	2020 최저
메카트로닉스학부	기계공학과 기계시스템전공	주	5.54	5.16	6.14	3.76	3.10	3.04	5.55	4.97	6.05	3.76	3.03	3.04	123	133	128	6.71	3.70	3.56	7.36	5.64	6.08	5.62	7.53	5.49
	기계공학과 기계설계전공	주	5.63	5.22	6.31	4.09	3.51	3.37	5.67	5.15	5.82	4.04	3.22	2.96	104	133	130	4.87	3.96	4.06	6.88	7.48	5.02	5.56	4.25	5.66
	전기공학과	주	5.37	4.89	5.30	3.57	2.76	2.80	4.83	4.76	5.62	3.33	2.44	2.80	140	140	134	5.00	3.55	3.22	5.26	4.26	5.65	4.40	6.23	5.92
	전자공학과	주	5.71	5.15	5.64	4.30	3.50	3.35	5.53	5.10	5.58	4.00	3.33	3.25	119	135	134	4.74	3.72	3.95	-	-	-	5.00	6.50	5.93
	산업공학과 → 산업안전보건융합학과	주	6.07	5.79	5.91	4.87	4.16	3.66	5.62	5.49	5.91	4.33	3.65	3.55	113	123	122	5.17	4.22	4.25	-	-	-	7.80	6.17	7.08
	건축설비공학과	주	6.33	5.59	5.90	5.53	3.10	4.12	6.11	5.39	5.98	4.64	3.30	3.48	113	127	117	5.16	4.29	3.97	-	-	-	4.70	4.83	2.96
	3D프린팅금형공학과	주	5.88	5.61	5.77	5.01	3.68	3.83	5.96	5.33	5.82	4.73	3.39	3.55	92	124	117	5.15	4.01	3.72	7.86	-	-	5.36	5.02	7.00
IT학부	메카트로닉스공학과 [2021학년도 2년제로 변환]	주	5.44	5.16	5.60	3.80	3.64	3.46	5.70	4.87	6.02	4.30	3.05	3.49	132	133	129	4.90	3.36	3.25	7.35	-	-	4.75	3.89	4.95
	IT소프트웨어공학과 → 컴퓨터소프트웨어공학과(3년제)	주	5.46	4.55	4.94	3.54	3.18	3.18	5.17	4.24	4.66	3.62	2.84	3.43	140	145	148	4.14	3.11	3.37	5.00	5.38	5.00	6.03	5.34	5.12
	정보통신공학과 정보통신전공 → 정보통신공학과(3년제)	주	5.69	5.07	5.50	4.48	3.43	4.13	5.78	4.72	5.32	3.56	2.84	3.43	127	138	138	4.64	3.65	3.96	6.35	6.06	7.20	4.55	4.07	7.50
	정보통신공학과 영상보안전공 → 인공지능융합학과(3년제)	주	5.82	5.10	5.86	4.42	3.96	3.76	5.82	4.90	4.98	4.13	3.53	3.52	124	126	123	4.37	3.94	4.89	-	-	-	5.38	6.38	5.90
	e-비즈니스학과 → IT융합비즈니스학과	주	6.17	5.41	5.53	4.53	3.97	3.69	5.57	5.08	5.29	4.06	3.43	3.67	118	128	112	4.38	5.28	4.10	-	-	-	7.16	6.07	6.37
	스마트콘텐츠학과 모바일앱전공 → VR게임·앱학과	주	5.25	5.14	5.42	4.10	3.73	3.56	5.78	4.92	5.50	4.01	3.44	3.44	127	135	131	3.55	3.57	3.46	-	-	-	6.55	5.29	4.81
	스마트콘텐츠학과 VR게임전공 → VR게임·앱학과	주	-	4.79	5.47	-	2.91	3.80	-	4.56	5.12	-	3.85	3.34	-	129	121	-	3.69	4.13	-	-	-	-	5.02	5.96
콘텐츠디자인학부	테크노산업디자인학과 산업디자인전공	주	5.42	5.18	5.69	4.96	3.82	3.39	5.60	4.91	5.58	4.43	3.64	3.16	98	125	130	4.59	3.74	5.09	-	7.22	5.96	7.29	4.85	5.18
	테크노산업디자인학과 인테리어디자인전공	주	5.25	5.14	5.43	4.43	3.28	3.12	5.42	5.07	5.10	4.08	2.93	3.03	110	126	136	4.34	5.27	4.14	6.65	5.41	5.65	4.40	4.91	6.23
	시각디자인학과	주	4.92	4.74	5.01	4.00	3.16	2.86	5.29	4.83	4.76	3.84	3.18	2.82	96	129	141	4.74	3.68	3.56	6.07	-	-	5.66	4.81	4.27
	애니메이션학과 → 애니메이션영상학과	주	4.76	4.31	4.06	3.98	2.92	2.62	4.76	4.26	4.28	3.48	3.01	2.41	133	135	126	4.03	4.04	3.11	7.61	4.16	5.17	7.42	4.42	3.53
	i-패션디자인학과(3년제)	주	5.37	5.14	5.44	4.69	3.46	3.55	5.85	4.88	5.26	4.52	3.44	2.93	67	133	131	5.74	4.45	4.29	-	-	-	5.65	5.19	4.72
지식서비스학부	식품영양학과	주	4.96	4.73	5.61	4.93	3.31	3.83	5.26	4.38	5.73	4.00	2.99	3.79	115	131	131	4.82	4.37	4.06	-	5.60	6.25	5.33	5.06	5.26
	호텔관광외식조리학과 호텔관광전공	주	6.59	6.25	6.86	4.79	4.64	4.42	6.06	5.96	6.05	4.76	4.40	4.09	120	139	138	4.66	3.32	3.71	6.23	6.86	5.96	6.05	4.99	5.94
	호텔관광외식조리학과 외식조리경영전공	주	4.86	4.84	4.91	4.12	3.37	3.05	5.40	4.66	5.20	3.94	2.73	3.00	127	125	118	4.19	4.87	3.72	5.46	5.20	5.55	5.42	5.28	3.91
	글로벌비즈니스학과 일본비즈니스전공	주	5.38	4.57	4.59	4.36	3.78	3.38	5.26	4.01	4.98	4.29	2.78	3.47	130	134	138	4.40	4.25	3.60	-	-	-	3.58	5.96	4.52
	글로벌비즈니스학과 중국비즈니스전공	주	5.96	4.71	5.32	5.78	3.40	3.55	5.18	4.47	5.29	4.04	3.16	3.14	86	119	135	5.66	4.26	6.23	-	-	-	4.71	4.82	3.44
	경영학과 경영정보전공	주	5.20	4.94	5.64	4.41	2.96	3.12	5.24	4.55	4.61	3.92	2.76	3.05	117	126	136	5.00	4.01	3.42	-	-	-	5.28	5.56	4.51
	경영학과 유통물류전공	주	5.19	4.73	5.08	4.20	2.97	2.94	5.13	4.37	5.14	4.10	3.03	2.53	118	144	132	6.30	4.50	3.67	-	-	-	5.57	4.72	7.14
	경영학과 세무회계전공	주	5.00	4.19	5.14	2.96	2.26	2.44	4.62	4.26	4.46	3.10	2.18	2.24	132	143	137	4.19	3.53	2.79	3.66	3.94	6.16	6.76	4.89	7.38
	경영학과 항공경영전공	주	-	4.46	4.58	-	2.94	2.14	-	3.90	4.16	-	3.21	2.64	-	145	146	-	2.83	2.82	-	4.14	2.48	-	5.94	4.09
	경영학과 광고미디어경영전공	주	-	4.71	4.84	-	3.01	3.53	-	4.39	4.40	-	3.05	3.04	-	135	140	-	3.46	3.42	-	-	-	-	4.75	4.15
	U-보건의료행정학과 → 보건의료행정학과(3년제)	주	5.68	5.92	6.23	4.48	3.82	3.97	5.64	5.24	5.59	2.76	3.54	3.52	142	152	145	4.29	3.17	3.40	6.00	4.62	5.54	5.66	4.26	4.85
	보건복지학과(3년제)	주	6.33	5.96	6.00	4.96	5.24	4.06	6.57	5.97	6.40	5.46	4.24	4.72	140	135	133	4.23	4.07	4.07	-	-	-	4.38	4.88	5.27
	아동보육학과	주	6.16	6.07	5.63	6.75	4.66	3.86	6.58	6.17	5.45	5.08	5.81	3.73	104	120	110	5.16	4.64	4.45	-	-	-	6.04	5.71	5.04

※ 학생부(2020학년도) : 고교 1~3학년 성적 중 최우수 2개 학기 반영(전 과목, 9등급 기준)

↳ 예시) 최우수학기 성적이 5.50등급이고, 두 번째 우수학기 성적이 6.50등급인 경우 최종 반영성적은 6.00등급이 됨[(5.50+6.50)÷2=6.00]

※ 수능 : 국어, 수학, 영어, 탐구(사탐/과탐/직탐 중 택1) 4개 영역 중 최우수 2개 영역 반영(백분위)

↳ 예시) 국어 50점, 수학 45점, 영어 45점, 사탐(한국지리) 40점, 사탐(세계지리) 55점인 경우 최종 반영성적은 105점이 됨[국어50+사탐(세계지리)55=105]

※ 2021학년도 학과명 변경 : IT소프트웨어공학과 → 컴퓨터소프트웨어공학과 / 정보통신공학과 정보통신전공 → 정보통신공학과

정보통신공학과 영상보안전공 → 인공지능융합학과 / 스마트콘텐츠학과 모바일앱전공, VR게임전공 → VR게임·앱학과

산업안전공학과 → 산업안전보건융합학과 / e-비즈니스학과 → IT융합비즈니스학과

애니메이션학과 → 애니메이션영상학과 / U-보건의료행정학과 → 보건의료행정학과

※ 2021학년도 신설학과 : 자유전공학과, 유한생명바이오학과, 의료뷰티학과

# 19. 2021학년도 학과 소개

## 01 메카트로닉스학부

기계공학과 기계시스템전공  
기계공학과 기계설계전공  
전기공학과  
전자공학과

건축설비공학과  
3D프린팅금형공학과  
메카트로닉스공학과

## 02 IT학부

컴퓨터소프트웨어공학과  
정보통신공학과

VR게임·앱학과

## 03 지식융합학부

산업안전보건융합학과  
IT융합비즈니스학과

인공지능융합학과  
자유전공학과

## 04 콘텐츠디자인학부

테크노산업디자인학과 산업디자인전공  
테크노산업디자인학과 엔터테인먼트디자인전공  
시각디자인학과

애니메이션영상학과  
i-패션디자인학과

## 05 건강생명학부

식품영양학과  
유한생명바이오학과

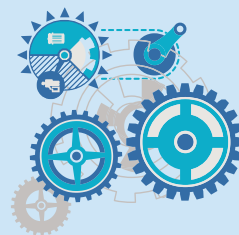
의료뷰티학과

## 06 지식서비스학부

호텔관광외식조리학과 호텔관광전공  
호텔관광외식조리학과 외식조리경영전공  
글로벌비즈니스학과 일본비즈니스전공  
글로벌비즈니스학과 중국비즈니스전공  
경영학과 경영정보전공  
경영학과 유통물류전공

경영학과 세무회계전공  
경영학과 항공경영전공  
경영학과 광고미디어경영전공  
보건의료행정학과  
보건복지학과  
야동보육학과

## 메카트로닉스학부



### 기계공학과 기계시스템전공

창의적 기계시스템 개발 분야의  
핵심 역량과 바른 인성을 겸비한  
기술인재 양성의 메카



#### 학과 소개 (2년제)

컴퓨터를 응용한 설계(CAD), 가공(CAM), 해석(CAE)과 CNC 공작기계, PLC 제어 등 NCS기반의 현장실무중심 교육과정 운영을 통해 기계시스템 디자인 분야와 생산자동화 분야에서 활약할 전문기술인재를 양성하고 있습니다.

### 기계공학과 기계설계전공

기계 디자인과 효율적인 생산관리를 할 수 있는 1인 1자격 엔지니어 양성



#### 학과 소개 (2년제)

기계제도, 기계공작법, 재료역학, 기계요소설계, 2차원·3차원 CAD, 컴퓨터를 활용한 구조강도해석인 CAE, 정밀하고 효과적인 생산가공을 위한 CAM, PLC 등의 교육과정을 통해 첨단기계의 설계와 생산관리 분야의 전문 기술인을 양성하고 있습니다.

#### 졸업 후 진로

포스코, LG디스플레이, 현대파워텍, SK하이닉스, 에스원, 삼성바이오로직스, LG전자 하이엠솔루텍, 유한양행, 신도리코 등 자동차, 에너지, 반도체, 전기, 전자, 통신 분야의 산업체에서 기계 관련 제품설계, 정밀가공, 생산관리 등의 업무를 담당

#### 졸업 후 진로

기계설계 전문가로서 정부 및 공공기관의 기술직, 자동차, 가전, 항공, 조선, 중장비, 반도체 설비를 비롯한 각종 산업체의 기술연구소, 제품설계 개발실, 자동화 분야의 산업체로 진출

#### 취득자격증

기계설계산업기사, 생산자동화산업기사, 기계조립산업기사, 컴퓨터응용가공산업기사, 공조냉동기계산업기사 등

#### 취득자격증

기계설계산업기사, 자동차정비산업기사, 생산자동화산업기사, 치공구설계산업기사, 계량기계산업기사 등

#### 학과사무실

02-2610-0708

#### 학과사무실

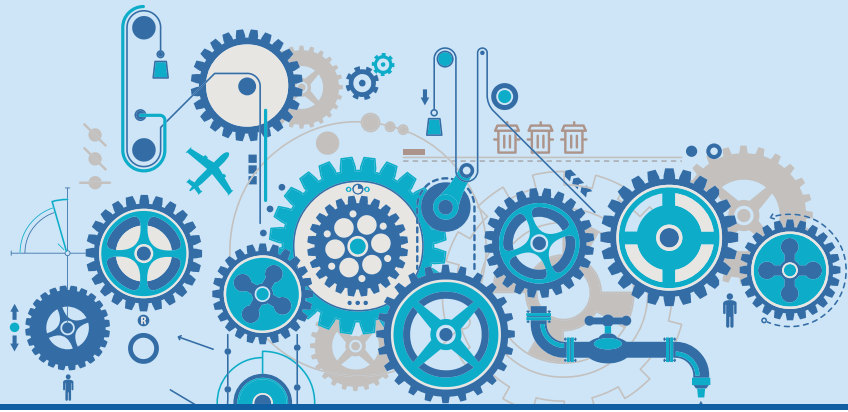
02-2610-0713

#### 취업률

2016.12.31 기준	2017.12.31 기준	2018.12.31 기준
73.4%	77.4%	71.6%

#### 취업률

2016.12.31 기준	2017.12.31 기준	2018.12.31 기준
76.5%	76.8%	69.8%



# 메카트로닉스학부

## 전기공학과

스마트그리드 시대 전기기술사의 출발점, 전력 분야 국가핵심인재 양성소, 유한대학교 전기공학과!



### 학과 소개 (2년제)

국가기간산업인 전력산업뿐만 아니라 향후 국가 성장동력산업인 전기 관련 첨단 신기술 분야를 개척할 실무형 전기기술자 양성을 목표로, 전기공학의 기초이론 및 실무중심 응용기술을 교육하고 있습니다.

### 졸업 후 진로

전력 및 에너지, 건설, 엔지니어링, 전기감리, 국내·외 전기설비설계, 전기설비관리, 생산관리, 소방안전, 자동화시스템, 전기전자 제조, 전기철도 분야 등 다양한 전기산업의 전문 기술자로 진출

### 취득자격증

전기산업기사, 전기공사산업기사, 산업안전산업기사, 소방설비산업기사, 철도신호산업기사 등

### 학과사무실

02-2610-0723

## 전자공학과

IOT 기술 분야에서 요구하는 시스템 설계, 제작, 운영에 특화된 첨단 과학 분야에서 필요로 하는 창조적 전문기술인력 양성



### 학과 소개 (2년제)

IOT 기술 분야를 기반으로 하는 컴퓨터시스템, 반도체소자, 제어시스템, 통신시스템의 개발 및 응용능력을 갖추고, 전자산업 분야에서 계획, 설계, 제작, 관리, 운영 등의 첨단과학 업무에 종사할 수 있는 유능한 전문기술인을 양성하고 있습니다.

### 졸업 후 진로

ICT 산업전반 분야로 삼성전자, LG 전자, SK텔레콤, LG유플러스, KT, LG 디스플레이, SK하이닉스, 동부하이텍 등 컴퓨터, 반도체, 자동차, 항공기, 공장자동화, 신소재, 통신분야 산업체에서 연구, 개발, 기획, 설계, 제작, 품질관리 등의 업무를 담당

### 취득자격증

디지털제어산업기사, 반도체설계산업기사, 공업계측제어산업기사, 전자산업기사, 전자계산기산업기사, 무선설비산업기사 등

### 학과사무실

02-2610-0728

## 건축설비공학과

건축설비 업계를 선도하는 현장형 지식 및 기술 태도를 갖춘 창의적 인재양성



### 학과 소개 (2년제)

건축물에 있어서 인간에게 편리함과 쾌적함, 안전성을 제공하는 설비분야의 중견기술인을 양성하고 있습니다. 건축설비의 핵심이 되는 냉난방, 공기조화, 위생, 소방 등의 분야에 있어서 설계·시공·TAB 등의 실무 중심의 교육을 통해 건축설비분야를 선도할 수 있는 인력양성에 최선을 다하고 있습니다.

### 졸업 후 진로

기계설비, 소방설비 등 각종 설비설계사무소, TAB업체, 설비시공업체, 플랜트설계사무소, 종합건설회사, 엔지니어링회사, 시설관리업체, 보일러·냉동기·에어컨 제조업체, 배관제조업체 등으로 진출

### 취득자격증

건축설비산업기사, 공조냉동기계산업기사, 소방설비산업기사, 가스산업기사, 건설안전산업기사 등

### 학과사무실

02-2610-0738

## 3D프린팅금형공학과

열정과 의지로 가득 찬 미래 3D프린팅과 금형산업을 이끌어 나갈 핵심 인재 양성



### 학과 소개 (2년제)

전기, 전자, 자동차, TV, 휴대폰, 컴퓨터 등을 제작하는데 필수적인 금형기술과 3D프린팅 기술을 이용한 시제품 제작을 통해 동일규격 제품의 대량 생산기술을 습득, 제조업의 뿌리인 금형산업을 선도할 수 있는 세계 최고의 전문기술인을 양성하고 있습니다.

### 졸업 후 진로

자동차부품, 가전·전자부품, 휴대폰·통신부품, 디스플레이, 반도체, 생활용품, 프레스·플라스틱·다이캐스팅 금형, 금형 소재·부품·공구 등 관련 업체, 금형 관련 S/W업체 등으로 진출

### 취득자격증

사출금형산업기사, 프레스금형산업기사, 전산응용가공산업기사, 치공구설계산업기사, 정밀측정산업기사, 3D프린터운용기능사 등

### 학과사무실

02-2610-0748

### 취업률

2016.12.31 기준	2017.12.31 기준	2018.12.31 기준
70.0%	82.1%	76.9%

### 취업률

2016.12.31 기준	2017.12.31 기준	2018.12.31 기준
69.5%	75.0%	67.1%

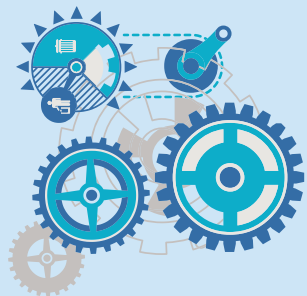
### 취업률

2016.12.31 기준	2017.12.31 기준	2018.12.31 기준
76.9%	76.9%	74.2%

### 취업률

2016.12.31 기준	2017.12.31 기준	2018.12.31 기준
69.7%	61.3%	69.5%





## IT학부



### 메카트로닉스공학과

성실한 메카트로닉스 응용 자동화 전문가 양성



#### 학과 소개 (2년제)

자동화시스템의 설계·제작을 위하여 기계, 전기, 전자공학의 융합교육을 통한 메카트로닉스 공학도를 양성합니다. 역학과 전자회로 등의 기초 이론, 센서와 액추에이터를 이용하는 응용기술, CAD, PLC, MCU를 이용한 제어기 설계·활용능력을 배양합니다.

#### 졸업 후 진로

일반기계 및 제품설계분야, CAD/CAM 분야 등 자동화 관련 중견업체 및 대기업의 자동화 담당부서, 제어장치(PLC, 마이크로컨트롤러)를 이용한 자동화 설계분야, 반도체장비 설계 및 유지·보수분야, 빌딩자동화 관련업체 등으로 진출

#### 취득자격증

생산자동화산업기사, 전자계산기제어산업기사, 전기산업기사, 기계설계산업기사, 메카트로닉스기사 등

#### 학과사무실

02-2610-0758

#### 취업률

2016.12.31 기준	2017.12.31 기준	2018.12.31 기준
61.5%	67.3%	57.6 %

### 컴퓨터소프트웨어공학과

IT 융합시대를 선도하는 4차 산업 시대의 중심, 융·복합 산업의 중심 컴퓨터소프트웨어공학과



#### 학과 소개 (3년제)

컴퓨터를 이용한 정보처리기술 이론 및 실습을 바탕으로, 산업체의 정보처리시스템 개발과 운영에 필요한 S/W 개발, 웹/모바일 콘텐츠 제작, 정보시스템 운영 등의 실무를 수행할 수 있는 현장밀착형 IT 전문인력을 양성하고 있습니다.

#### 졸업 후 진로

컴퓨터와 관련된 모든 산업분야의 응용소프트웨어 개발자, 정보시스템 운영과 유지보수 및 전산 운영요원, 웹/모바일 콘텐츠 개발 및 프로그램 개발자, 공공기관과 사기업의 전산실, 금융계, 연구소, 정보통신 분야, 소프트웨어 개발업체 등으로 진출

#### 취득자격증

정보처리산업기사, 정보보안산업기사, 리눅스마스터, 정보보호전문가, 컴퓨터운용사, 게임프로그래밍전문가 등

#### 학과사무실

02-2610-0768

#### 취업률

2016.12.31 기준	2017.12.31 기준	2018.12.31 기준
57.0%	60.4%	72.6%

### 정보통신공학과

글로벌 경쟁력을 갖춘 실무형 ICT 융합 전문기술인 육성



#### 학과 소개 (3년제)

이동통신, 네트워크, 보안관제, S/W 응용, 무선인터넷 등의 현장맞춤형 실무중심의 교육과정을 통해 유·무선 네트워크 설계/구축 분야, 통신서비스 및 정보통신기기 분야, 방송통신 분야를 선도하는 차세대 정보통신 기술인을 양성하고 있습니다.

#### 졸업 후 진로

정보 및 이동통신업체, 소프트웨어 관련업체, 시스템엔지니어, 네트워크 구축 및 운영 업체, 보안관제 업체, 무선인터넷 분야, 삼성전자, LG전자, KT·SKT·LGU+ 협력업체, 링네트, 오픈베이스, 애니콤정보통신, 코위버 등으로 진출

#### 취득자격증

정보통신산업기사, 전파통신산업기사, 통신선로산업기사, 무선설비산업기사, 네트워크관리사 등

#### 학과사무실

02-2610-0778

#### 취업률

2016.12.31 기준	2017.12.31 기준	2018.12.31 기준
68.2%	65.7%	80.8%

### VR게임·앱학과

유한이 VR게임·앱학과, 창의·융합·도전을 통한 4차 산업혁명의 새로운 리더가 되다!



#### 학과 소개 (3년제)

차세대 융합형 가상현실(Virtual Reality) 콘텐츠산업과 미래의 게임 산업을 이끌어갈 인재를 양성하는 학과로서, 가상현실 및 증강현실 콘텐츠 제작, 게임 제작 및 모바일 앱 개발 기술을 통해 스마트 가상현실콘텐츠 및 게임콘텐츠 제작 전문가를 양성하고 있습니다.

#### 졸업 후 진로

가상현실 콘텐츠 기획 및 개발업체, 멀티미디어콘텐츠 개발사, 프레젠테이션용 영상정보 제작업체, 애니메이션 제작업체, 게임기획자, 인터넷 방송국, 언론사, IT관련 개발업체, 금융 서비스 업체 등으로 진출

#### 취득자격증

멀티미디어 콘텐츠 제작전문가, 게임기획 전문가(마스터), 게임프로그래밍 전문가(마스터), 게임그래픽 전문가(마스터), 정보처리산업기사 등

#### 학과사무실

02-2610-0783

#### 취업률

2016.12.31 기준	2017.12.31 기준	2018.12.31 기준
88.9%	66.7%	80.0%

## 지식융합학부



### 산업안전보건융합학과

안전제일 중심의 융·복합 산업시대를 선도하는 스마트한 산업안전 전문가와 실무형 보건관리 융합인재 양성



#### 학과 소개 (2년제)

산업현장의 사고를 예방하고 작업자들의 건강을 보호하기 위하여 산업안전관리, 산업위생관리, 인간공학 등을 바탕으로 효율적인 안전보건 경영시스템에 최적화된 안전보건 전문인력 양성을 목표로 하고 있습니다.

#### 졸업 후 진로

대기업 및 중소기업 안전·보건관리자, 건설업 및 제조업 안전·보건관리자, 백화점 및 쇼핑몰 안전관리자, 종합병원 보건관리자, 작업환경측정 전문가 및 안전·보건 관련 공공기관 공무원 등으로 진출

#### 취득자격증

산업안전산업기사, 산업위생관리산업기사, 건설안전산업기사, 위험물관리산업기사, 인간공학기사, 소방설비산업기사(기계 및 전기분야), 품질경영산업기사, 컴퓨터활용능력

#### 학과사무실

02-2610-0798

### IT융합비즈니스학과

정보통신기술과 비즈니스의 융합을 바탕으로 4차 산업혁명 시대를 선도하는 글로벌 리더 양성



#### 학과 소개 (2년제)

정보기술과 기술경영이론의 융합을 바탕으로, 인터넷 비즈니스, 쇼핑몰 구축, 웹 콘텐츠 제작 및 전자상거래 실현에 필요한 모든 과정의 습득을 통해 기업 비즈니스를 위한 전자상거래 전문가를 양성하고 있습니다.

#### 졸업 후 진로

전자상거래운용 관련업체, 홈쇼핑업체, 인터넷 벤처기업 창업, 사이버 마케팅 매니저, 인터넷 마케팅 조사업체, 인터넷 유통물류업체, 홈페이지 및 쇼핑몰 제작업체, 웹 기획 및 제작업체 등으로 진출

#### 취득자격증

전자상거래관리사, 전자상거래운용사, 정보처리산업기사, 컴퓨터그래픽운용기능사, 유통 및 물류관리사, 전산화계, FAT, TAT 등

#### 학과사무실

02-2610-0808

### 인공지능융합학과

다양한 인공지능 기술을 응용해 4차 산업혁명의 AI 분야 실무기술자 육성



#### 학과 소개 (3년제)

늘어나는 AI 기술분야 실무인력 양성을 목표로 기초수학과 통계에 기반한 딥러닝, 머신러닝, 데이터마이닝 알고리즘을 배우고 영상, 데이터분야 앱&웹 소프트웨어 제작기술을 익힙니다.

#### 졸업 후 진로

영상인식, 데이터가공, 챗봇 등 AI 기술이 적용되는 모든 산업체(SW개발자, 품질기술자, 기술지원엔지니어, 상품기획자), 일반 IT기업, 전산실, 클라우드서버 서비스 업체 등으로 진출

#### 취득자격증

리눅스마스터 1·2급, 정보처리산업기사, AWS Certified Machine Learning, GCP Professional Data Engineer, ADP 데이터분석전문가, Tensorflow 개발자자격증

#### 학과사무실

02-2610-0813

(신설학과)

### 자유전공학과

미래사회를 선도할 창의적이고 자기주도적인 융·복합 인재 양성



#### 학과 소개 (2년제)

대학 입학 전에 학과나 전공을 미리 정하여 입학하는 기존 시스템과 달리 입학 후, 한 학기 동안 실제로 원하는 전공들의 수업을 들어보고 전공을 탐색하는 기간을 가진 후 자신이 원하는 어느 학과라도 최종 전공학과로 선택할 수 있으며 그 학과의 졸업학위를 받게 됩니다.

#### 졸업 후 진로

선택한 전공 학과의 전문가로서 관련 분야로 진출

#### 취득자격증

선택한 전공 학과의 다양한 자격증을 취득

#### 학과사무실

02-2610-0815

#### 취업률

2016.12.31 기준	2017.12.31 기준	2018.12.31 기준
69.9%	73.5%	74.1%

#### 취업률

2016.12.31 기준	2017.12.31 기준	2018.12.31 기준
67.9%	68.4%	62.3%

#### 취업률

2016.12.31 기준	2017.12.31 기준	2018.12.31 기준
87.5%	54.8%	70.6%

#### 취업률

2016.12.31 기준	2017.12.31 기준	2018.12.31 기준
		신설학과

# 콘텐츠디자인학부



## 테크노산업디자인학과 산업디자인전공

21세기 창의·감성시대의 주역이 될 수 있는 창의적이고 실무적인 디자이너 양성



### 학과 소개 (2년제)

창의·심미적 디자인 아이디어를 Sketch, 3D Modeling, 3D Rendering, 3D Printing 등으로 전개할 수 있는 현장실무형 전문 직업인 양성을 목표로, Perspective Sketch, Rhino3D, KeyShot, Alias, Photoshop, Illustrator 등을 활용하는 현장직무를 집중 교육합니다.

### 졸업 후 진로

전기·전자·생활용품 디자인 관련 분야, 운송기기디자인 관련 분야, 3D프린팅 및 엔지니어링 디자인 관련 분야, 제품패키지 및 편집디자인 관련 분야 등으로 진출

### 취득자격증

제품디자인산업기사, 웹디자인기사, 시각디자인산업기사, 컬러리스트, 컴퓨터그래픽스운용기능사 등

### 학과사무실

02-2610-0828

### 취업률

2016.12.31 기준	2017.12.31 기준	2018.12.31 기준
82.6%	81.3%	84.8%

## 테크노산업디자인학과 인테리어디자인전공

인간의 라이프스타일을 효율적으로 지원하는 공간 디자인을 위한 창의력과 전문적인 실무능력을 갖춘 인테리어 디자인 인재 양성



### 학과 소개 (2년제)

인테리어디자인의 공간별 설계, 시공실무 등의 전문적인 기술의 습득을 통해 창의적인 실내 공간을 창조할 수 있는, 역량 있는 디자이너로 성장할 수 있도록 실무중심 교육과정을 운영하고 있습니다.

### 졸업 후 진로

인테리어디자인 설계 및 시공 전문회사, 가구디자인 전문회사, 전시디자인 전문회사, 옥외광고회사, 디스플레이디자인 회사, 무대디자인 및 영화·방송세트디자인 회사 등 다양한 분야로 진출

### 취득자격증

실내건축산업기사, 컬러리스트기사, 옥외광고기사, 전산응용실내건축기능사 등

### 학과사무실

02-2610-0836

### 취업률

2016.12.31 기준	2017.12.31 기준	2018.12.31 기준
82.9%	70.0%	66.7%

## 시각디자인학과

역량 중심 교과과정의 차별화된 시각디자인 양성! 시대를 주도하는 창의적 시각디자인 양성! 시대의 혁신역량 중심 시각디자인 양성!



### 학과 소개 (2년제)

시각정보 전달과 상품판매 촉진을 위한 광고, 신문·잡지·서적 등 출판물에 관한 편집, 소비자에게 상품을 알리고 구매의욕을 증가시키며 상품을 안전하게 보호할 수 있는 패키지디자인 등 시각디자인 분야의 현장실무능력을 갖춘 인재를 양성하고 있습니다.

### 졸업 후 진로

광고디자인, 패키지디자인, 편집디자인, 아이덴티티디자인, 서체디자인, 캐릭터디자인, 웹디자인, 일러스트레이터, 컴퓨터그래픽디자인 관련업체, 기업체의 광고 및 홍보부서, 신문사 및 잡지사의 편집부 등으로 진출

### 취득자격증

시각디자인기사, 컬러리스트기사, 컴퓨터그래픽스운용기능사, 웹디자인기능사, GTQ그래픽기술자격 등

### 학과사무실

02-2610-0843

### 취업률

2016.12.31 기준	2017.12.31 기준	2018.12.31 기준
65.6%	70.8%	77.6%

## 애니메이션영상학과

애니메이션과 영상제작 분야의 창의성 및 예술성을 갖춘 실무중심의 4차산업 혁명시대 전문인력 양성



### 학과 소개 (2년제)

2D/3D애니메이션과 영상디자인의 기획 및 제작에 필요한 실무중심의 교육을 하고 있습니다. 1학년 과정에서는 드로잉, 2D/3D디지털프로그램, VFX, 원동화, 일러스트레이션, 모션그래픽 등을 배우고, 2학년 과정에서는 창작 애니메이션 졸업작품에 필요한 기획과 제작능력을 완성합니다.

### 졸업 후 진로

2D/3D애니메이션 제작사, 영화C.G, 웹 콘텐츠디자인, 캐릭터디자인, 영상디자인, 콘셉트디자인, 일러스트레이터, 배경미술, 게임캐릭터디자인, 웹툰 관련업체 등 다양한 영상분야로 진출

### 취득자격증

컴퓨터그래픽운용기능사, 시각디자인산업기사, 컬러리스트산업기사, GTQ그래픽기술자격, GTQi 등

### 학과사무실

02-2610-0848

### 취업률

2016.12.31 기준	2017.12.31 기준	2018.12.31 기준
73.4%	85.5%	86.0%



# 콘텐츠 디자인학부

## 건강생명학부



### i-패션디자인학과

패션 산업에 기여하는 패션 실무  
중심 맞춤형 인재 양성



#### 학과 소개 (3년제)

패션제품의 디자인, 패턴제작, 생산 관리, 스타일링, 마케팅, 의류유통관리 등에 필요한 기본업무 수행능력을 갖추고, 패션산업 전반에 접목되어 있는 IT 디지털기술을 활용할 수 있는 패션디자인 전문가 및 의류유통관리 전문가를 양성하고 있습니다.

#### 졸업 후 진로

패션디자이너, 테크니컬디자이너, 디지털텍스타일(DTP)전문가, 모델리스트, 머천다이저(MD), 디지털패션마케터, 패션유통전문가, 스타일리스트 등 국내·외 다양한 패션기업과 해외 인턴십을 통한 해외 패션업체로 진출

#### 취득자격증

섬유디자인산업기사, 패션디자인산업기사, 패션머천다이징산업사, 컬러리스트산업기사, 패션스타일리스트 등

#### 학과사무실

02-2610-0858

#### 취업률

2016.12.31 기준	2017.12.31 기준	2018.12.31 기준
82.8%	87.2%	89.1%

### 식품영양학과

건강증진을 위한 급식관리서비스,  
질병예방을 위한 영양치료서비스,  
식품안전에 관한 품질관리서비스에  
기반한 3대 핵심역량을 갖춘 식품 및  
영양 전문가 육성



#### 학과 소개 (2년제)

산업체의 요구를 반영하는 현장중심 교육과정의 이수와 국가면허증 취득을 통해 영양관리, 단체급식관리, 건강상담관리, 식품품질 및 위생관리, HACCP 실무, 단체급식과 외식산업 분야의 조리 및 서비스 등 현장실무능력을 갖춘 식품영양전문가를 양성하고 있습니다.

#### 졸업 후 진로

단체급식 영양사로서 산업체·학교·병원 및 사회복지시설, 임상영양사로서 병원, 건강상담영양사로서 건강기능식품회사, 다이어트전문회사, 식품품질관리 및 HACCP 전문가로서 식품생산분야, 급식·외식조리분야 등으로 진출

#### 취득자격증

영양사, 위생사, 조리기능사, 식품산업기사, 조리산업기사, 제과제빵기능사 등

#### 학과사무실

02-2610-0868

#### 취업률

2016.12.31 기준	2017.12.31 기준	2018.12.31 기준
66.1%	66.7%	68.3%

(신설학과)

### 유한생명바이오학과

바이오산업 분야에 필요한 창의적  
맞춤형 현장 전문인력 양성



#### 학과 소개 (3년제)

유한생명바이오학과는 제약·바이오 산업 현장에 필요한 실무중심의 교육과정을 개발하며 유한 가족회사와의 산학협력을 통해 우수인재를 양성합니다. 수도권 최고의 제약·바이오 전문가 양성을 위한 교육프로그램을 운영하며 다양한 융합교육을 통해 관련 분야 전문가 양성을 목표로 하고 있습니다.

#### 졸업 후 진로

제약·바이오 관련 산업체의 연구소, 생산 및 품질관리, 의료기관의 임상시험분석 및 바이오진단, 건강기능식품 관련 업체의 생산 및 품질관리 등의 분야로 진출

#### 취득자격증

화학분석기능사, 바이오화학제품제조산업기사, GMP기술인, 밸리데이션기술인 등

#### 학과사무실

02-2610-0870

#### 취업률

2016.12.31 기준	2017.12.31 기준	2018.12.31 기준
		신설학과

(신설학과)

### 의료뷰티학과

바이오헬스 산업 발전에 따른 의료  
및 뷰티 분야 맞춤형 현장 전문인력  
양성



#### 학과 소개 (2년제)

의료뷰티 산업의 과학화를 통해 삶의 질을 향상시키고, 뷰티 미용 산업의 자립형 전문가를 양성하기 위한 학과입니다. 건강한 삶에 대한 욕구 증가에 따라서 토털뷰티와 의학적 지식을 융합하여, 화장품 및 메디컬 케어를 과학적이고 체계적으로 교육하고 있습니다.

#### 졸업 후 진로

병원 및 임상기관 임상코디네이터, 기능성식품회사 및 유통매장 건강코디네이터, 화장품 산업체 및 유통매장 맞춤형화장품조제관리사, 전문 미용업체 미용사 및 뷰티전문 강사 등

#### 취득자격증

병원임상코디네이터, 건강코디네이터, 맞춤형화장품조제관리사, 피부/메이크업 관련 미용사 자격증

#### 학과사무실

02-2610-0875

#### 취업률

2016.12.31 기준	2017.12.31 기준	2018.12.31 기준
		신설학과



## 지식서비스학부

### 호텔관광외식조리학과 호텔관광전공

4차 산업혁명 시대를 이끌 최고의  
현대산업 중간관리자 양성



#### 학과 소개 (2년제)

여행서비스, 숙박서비스 및 호텔의  
식음료전문서비스라는 3가지 유형  
의 인력양성 교육과정을 통해 현대·  
관광산업분야의 중간관리자를 양성  
하고 있습니다.

#### 졸업 후 진로

여행사, 이벤트사, 항공지상직, 스튜  
어디스, KTX/SRT, 지상수배업, 호텔,  
리조트, 크루즈, 외식업체, 컨벤션, 테  
마파크, 카지노, 면세점, 관광 관련기  
관 등으로 진출

#### 취득자격증

국내여행안내사, 호텔관리사, 호텔서  
비스사, 조주기능사, 식음료관리사, 바  
리스타, 소믈리에, 서비스경영자격 등

#### 학과사무실

02-2610-0888

#### 취업률

2016.12.31 기준	2017.12.31 기준	2018.12.31 기준
71.8%	69.1 %	66.7%

### 호텔관광외식조리학과 외식조리경영전공

새로운 가치를 개척하는 교육으로  
과학적 사고를 지닌 창의 융합형  
외식조리 전문가 양성



#### 학과 소개 (2년제)

외식산업의 지속적인 성장전망에 따  
라, 외식산업에서 요구되는 실무중  
심 교육과정과 외식산업 연계형 프  
로그램 운영을 통해 외식조리서비스  
분야 및 카페경영서비스분야의 인재  
를 양성하고 있습니다.

#### 졸업 후 진로

각급호텔 외식프랜차이즈업체의 조  
리사 및 관리자, 바리스타, 제과·제  
빵 관련분야, CJ푸드빌(빔스, 투썸플  
레이스 등), 아워홈 외식계열사, 현대  
그린푸드, 엠에프지코리아(매드포갈  
릭), 생어거스틴 등 다양한 외식산업  
관련업체로 진출

#### 취득자격증

조리산업기사(한식/중식/양식/일식/  
북어), 제과·제빵기능사, 조주기능사,  
바리스타, 소믈리에 등

#### 학과사무실

02-2610-0893

#### 취업률

2016.12.31 기준	2017.12.31 기준	2018.12.31 기준
70.6%	69.7%	60.0%

### 글로벌비즈니스학과 일본비즈니스전공

국내 유일의 비즈니스 실무중심교  
육으로 일본어 커뮤니케이션 전문  
가 육성



#### 학과 소개 (2년제)

비즈니스 실무중심 교육을 중요시하  
는 일본비즈니스전공은 일본과의 무  
역, 기술제휴, 산업관련 전문 통/번  
역, 글로벌서비스 분야에 필요한 한  
일통상 전문가를 양성합니다.

#### 졸업 후 진로

일본계 국내법인, 수출입사무원, 인  
천국제공항, 여행사, 면세점, 통/번역  
사, 관광통역사, 관세사, 호텔, 어학  
원, 일본관련 무역회사, 일본 IT관련  
회사(Softbank 등), 일본 공항 지상  
직 등으로 진출

#### 취득자격증

일본어능력시험(JLPT, JPT, JTRA, 니  
켄), 관광통역안내사시험, 번역능력인  
정시험, MOS, 컴퓨터활용능력 등

#### 학과사무실

02-2610-0898

#### 취업률

2016.12.31 기준	2017.12.31 기준	2018.12.31 기준
72.6%	39.4%	61.7%

### 글로벌비즈니스학과 중국비즈니스전공

중국비즈니스 전문직업인 양성을  
통한 전국 최우수학과로의 도약!



#### 학과 소개 (2년제)

우리나라의 최대 교역국인 중국의  
지속적인 경제성장에 따라 중국비즈  
니스 전문인력에 대한 수요가 급증  
하고 있기에, 중국무역 및 마케팅 등  
을 지원할 수 있는, 중국어능력과 비  
즈니스 실무능력을 고루 갖춘 전문  
가를 양성하고 있습니다.

#### 졸업 후 진로

여행사, 항공사, 출판사, 화물운송업  
체, 포워딩업체, 호텔, 면세점, 의료관  
광 산업체, 무역업체, 중국 현지 제조  
업체, 자영업 등으로 진출

#### 취득자격증

중국어수준고사(HSK), 중국대학 어학  
연수 수료증, KOTRA/무역협회 등의  
중국비즈니스 전문가과정 수료증 등

#### 학과사무실

02-2610-0903

#### 취업률

2016.12.31 기준	2017.12.31 기준	2018.12.31 기준
69.7%	82.9%	77.4%



## 지식서비스학부

### 경영학과 경영정보전공

경영관리 능력과 정보기술 능력을 갖춘 경영인이 되자! 현장 맞춤형 경영인이 되자! ALL바른 직업관을 갖춘 경영인이 되자!



#### 학과 소개 (2년제)

경영정보는 경영학과 컴퓨터학의 융합학문으로써, 인사·재무·회계·생산·마케팅·경영조직·경영정책의 교육과 경영정보시스템의 분석·설계·개발에 필요한 교육을 통해 경영일반사무와 경영정보시스템 관리분야의 전문인력을 양성하고 있습니다.

#### 졸업 후 진로

일반기업체의 경영일반사무원, 회계·경리·재무담당자, 정보관리담당자, 세무 및 회계 서비스회사의 사무원, 벤처기업 창업, 정보시스템 개발·컨설팅 등 정보기술전문직, 쇼핑몰 개발 전문직, 게임 관련업체 등으로 진출

#### 취득자격증

공인회계사, 경영지도사, 증권분석사, 투자상담사, 회계정보사, 전산회계, 전산세무, FAT, ERP자격증(인사, 회계, 생산, 물류), ITQ자격증, 컴퓨터활용능력, 인터넷마케팅지도사, 검색광고마케터, SNS마케팅전문가 자격증 등

#### 학과사무실

02-2610-0908

### 경영학과 유통물류전공

유통물류산업 관련 분야에 관한 전문지식 및 실무능력을 함양하고, 이를 바탕으로 변화하는 기업 환경에 선도적으로 대처 가능한 전문가 양성



#### 학과 소개 (2년제)

기업 경영활동 전반에 대한 이해를 바탕으로, 기업의 마케팅, 유통 및 물류분야 중심의 교육과정을 운영하고 있으며, 실무중심 교육을 통해 현장 중심의 문제해결 능력을 갖춘 유통물류 전문인력을 배출하고 있습니다.

#### 졸업 후 진로

GS리테일, 이마트, CJ, 현대백화점, 롯데백화점, 신세계백화점, 천경해운, 제이콘솔라인, 나우리해운항공, 맥스피드, 유한양행, 화인통상, 그린푸드, 농심 등으로 진출

#### 취득자격증

유통관리사, 물류관리사, 전자상거래관리사, 사회조사분석사, 마케팅관리사, SMAT(서비스경영자격) 등

#### 학과사무실

02-2610-0913

### 경영학과 세무회계전공

실무역량과 성실한 인성을 겸비한 세무회계 전문인력 양성



#### 학과 소개 (2년제)

세법과 회계정보처리 전문지식 습득을 위한 현장맞춤형 실무교육과 전산회계, 전산세무, ERP정보관리사 등 각종 국가공인자격증을 취득할 수 있는 다양한 교육프로그램 운영을 통해 유능한 세무회계 전문인력을 양성하고 있습니다.

#### 졸업 후 진로

세무법인, 회계법인, 세무사사무소, 공인회계사사무소, 세무사, 공인회계사, 세무공무원, 일반기업경리, 회계재무·총무 등 경영지원 사무원, 은행, 새마을금고, 저축은행, 증권사 등 금융회사로 진출

#### 취득자격증

공인회계사, 세무사, 세무정보처리, 회계정보처리, 전산회계운용사 등

#### 학과사무실

02-2610-0918

### 경영학과 항공경영전공

'Driving the change, Redefine the future!' 우리나라 항공산업의 미래를 선도할 현장전문인력 양성



#### 학과 소개 (2년제)

항공운송업 및 유관 산업분야에서 중추적 역할을 수행할 항공지상직, 물류관리직, 사무행정직 인재양성을 목표로 항공여객예약시스템, 탑승수속시스템, 항공화물시스템을 활용하여 항공여객 화물산업 분야의 전문가를 전문인력을 양성하고 있습니다.

#### 졸업 후 진로

국내·외 항공사, 공항공사, 공항 안전·보안업체, 항공화물업체, 지상조업사, 여행사, 종합물류사, 정부기관, 일반기업체 등으로 진출

#### 취득자격증

항공예약 및 발권(TOPAS), 국외여행인솔 자격증(OTE), TOEIC, JLPT, JPT, HSK 등 각종 어학능력시험자격, 컴퓨터활용능력, 심폐소생술(CPR) 등

#### 학과사무실

02-2610-0923

#### 취업률

2016.12.31 기준	2017.12.31 기준	2018.12.31 기준
55.8%	77.6%	57.8%

#### 취업률

2016.12.31 기준	2017.12.31 기준	2018.12.31 기준
66.2%	78.0%	70.6%

#### 취업률

2016.12.31 기준	2017.12.31 기준	2018.12.31 기준
73.7%	70.2%	76.9%

#### 취업률

2016.12.31 기준	2017.12.31 기준	2018.12.31 기준
2022년 12월경 공시 예정		





## 지식서비스학부

### 경영학과 광고미디어경영전공

창의적이고 도전적인 디지털 광고 마케터! 소통에 능한 디지털 광고 마케터! 분석과 실행에 강한 디지털 광고마케터!



#### 학과 소개 (2년제)

디지털 환경에서 이루어지는 온라인 광고의 모든 과정을 이해하고, 창의적 사고와 도전적인 자세로 실무 현장에서 그 역할을 다할 수 있는 광고마케터 양성을 목표로 하고 있습니다.

#### 졸업 후 진로

검색광고대행사, 일반 광고대행사, 홍보대행사, 매체사, 마케팅 조사회사, 일반회사의 광고 및 홍보 담당자, 1인 미디어 크리에이터 등 유관기업으로 진출 및 창업

#### 취득자격증

검색광고마케터, 구글어널리틱스(GA), 디지털정보활용능력(DIAT), GTQ 포토샵, 사회조사분석사, 마케팅관리사 등

#### 학과사무실

02-2610-0928

#### 취업률

2016.12.31 기준	2017.12.31 기준	2018.12.31 기준
2022년 12월경 공시 예정		

### 보건의료행정학과

4차 산업시대의 첨단의료환경에 적합한 보건의료서비스를 선도하는 전문 지식, 기술 및 높은 직업윤리 의식을 갖춘 실무형 보건의료융합 인재 양성



#### 학과 소개 (3년제)

보건행정 및 병원행정, 보건의료정보관리사(의무기록사), 보건정보관리, 의료지원 업무, 손해사정 등을 바탕으로 한, Healthcare를 기반으로 변화하고 있는 첨단의료 환경에 적합한 보건행정인재, 의료IT실무자인재 양성을 목표로 하고 있습니다.

#### 졸업 후 진로

종합병원, 대학병원, 개인 병·의원, 보건소, 생명·손해 보험회사, 보건직 공무원, 국민건강보험공단, 건강보험심사평가원, 병원전산 관련기업, 의료기기 관련기업 등으로 진출 및 일년제 학사학위 과정인 전공심화과정 진학(학과 운영 중)

#### 취득자격증

병원행정사, 의료보험사, 병원경영관리자, 건강보험사, 보건의료정보관리사(의무기록사), 병원코디네이터, 보건식품건강관리사, 산업위생관리기사, 보건교육사 등

#### 학과사무실

02-2610-0935

#### 취업률

2016.12.31 기준	2017.12.31 기준	2018.12.31 기준
87.0%	84.4%	72.3%

### 보건복지학과

융합적 지식을 기반으로 나눔과 섬김의 인성을 겸비하여 쓰임의 가치를 실현하는 사회복지 전문가 양성



#### 학과 소개 (3년제)

저출산·고령화, 다문화 사회로의 전환, 사회취약계층의 문제 등 다양한 분야의 사회문제를 예방하고 해결하여 인간의 삶의 질 향상에 기여하는 사회복지사를 양성하는 학과입니다.

#### 졸업 후 진로

공공기관, 지역사회복지관, 노인복지기관, 장애인복지기관, 지역아동센터, 청소년복지기관, 건강가정지원센터, 요양시설 및 병원 등으로 진출

#### 취득자격증

사회복지사, 청소년지도사, 건강가정사 등

#### 학과사무실

02-2610-0943

#### 취업률

2016.12.31 기준	2017.12.31 기준	2018.12.31 기준
-	87.5%	84.6%

### 아동보육학과

사랑과 봉사를 실천하는 아동보육학과. 밝은 미소로 인사하는 보육교사! 상대방을 배려할 줄 아는 보육교사! 긍정적이고 아름다운 인성의 책임감 강한 보육교사!



#### 학과 소개 (2년제)

영유아의 발달에 적합한 보육서비스를 제공하는 보육교사를 양성하기 위한 교육과정을 운영하고 있으며, 현대사회에서 요구하는 질 높은 보육서비스를 제공할 수 있도록 지식과 현장실무능력을 겸비한 보육전문가 양성에 역점을 두고 있습니다.

#### 졸업 후 진로

국·공립/직장/민간 어린이집 보육교사, 유치원 종일반 교사, 책놀이지도사, 아동상담사, 육아종합지원센터, 지역아동센터 등으로 진출

#### 취득자격증

보육교사, 장애영·유아 지도를 위한 보육교사, 우쿨렐레지도사, 북아트지도사, 종이공예지도사, 놀이지도상담사 등

#### 학과사무실

02-2610-0948

#### 취업률

2016.12.31 기준	2017.12.31 기준	2018.12.31 기준
85.5%	85.7%	84.6%

## [별첨1]

## 농어촌출신자 전형 지원자격 확인서

(지원자격 및 농어촌 학교 재학사실 확인용)

## 1. 지원자 인적사항

수험번호		지원학과	
지원자 성명		생년월일 (예 : 1998.02.06)	

## 2. 지원자격 확인

자격구분 (해당란에 V 표시)	지원 유형
( )	<유형1> 농어촌지역(읍·면지역) 또는 도서·벽지지역(태백시 포함)에 소재한 학교에서 중·고등학교의 모든 교육과정을 이수한 졸업(예정)자로서, 중·고등학교 재학기간 동안 학생본인(本人), 부(父), 모(母)가 모두 농어촌지역 또는 도서·벽지지역에 연속하여 거주한 자(중학교 입학일부터 고등학교 졸업(예정)일까지 연속하여 거주)
( )	<유형2> 농어촌지역(읍·면지역) 또는 도서·벽지지역(태백시 포함)에 소재한 학교에서 초·중·고등학교의 모든 교육과정을 이수한 졸업(예정)자로서, 초·중·고등학교 재학기간 동안 학생본인(本人)이 농어촌지역 또는 도서·벽지지역에 연속하여 거주한 자(초등학교 입학일부터 고등학교 졸업(예정)일까지 연속하여 거주)

## 3. 농어촌 학교 재학사항 ※초·중·고교 중 위 지원자격에 따라 확인이 필요한 학교를 모두 기재하세요.

재학기간 (예 : 2015.03.01 ~ 2020.11.23)	학교명 (전학을 한 경우 모두 기재)	학교 주소
. . . ~ . . .	초등학교	도(시)    군    읍(면)
. . . ~ . . .	중학교	도(시)    군    읍(면)
. . . ~ . . .	고등학교	도(시)    군    읍(면)
. . . ~ . . .		도(시)    군    읍(면)
. . . ~ . . .		도(시)    군    읍(면)

## 4. 거주사실 ※초·중·고교 중 위 지원자격에 따라 확인이 필요한 학교를 모두 기재하세요.

거주기간 (예 : 2015.03.01 ~ 2020.11.23)	구분 (지원자, 부(父), 모(母) 구분하여 기재)	소재지
. . . ~ . . .	지원자	도(시)    군    읍(면)
. . . ~ . . .	부	도(시)    군    읍(면)
. . . ~ . . .	모	도(시)    군    읍(면)
. . . ~ . . .		도(시)    군    읍(면)
. . . ~ . . .		도(시)    군    읍(면)

위 지원자는 유한대학교 2021학년도 농어촌출신자 전형 지원자격을 충족하는 대상자로서  
신입생 모집요강에 명시하고 있는 농어촌출신자 특별전형 대상자임을 확인합니다.

년 월 일

지원자 : (인)

유한대학교 총장 귀하

## 유한대학교 입학원서

## [별첨2]

수험번호	
------	--

## ○ 지원자 기본정보

성명		주민등록번호	-		
주소					
전화번호		휴대폰번호		e-mail	

## ○ 지원사항

지원학과		전형구분	
------	--	------	--

## ○ 출신학교 기본정보

출신학교명		학교코드			
출신학교명	년	월(□ 졸업 □ 예정)	전화번호		팩스번호
출신학교명					
출신학교명	□ 일반고 □ 특성화고 □ 검정고시 □ 특목고 및 기타 □ 전문대학 이상				

## ○ 추가연락처 ※충원합격자 발표(전화충원) 시 연락 가능한 추가 연락처를 정확히 기입하세요.

연락처1		연락처2	
------	--	------	--

## ○ 입학포기 환불계좌 정보

등록금 환불계좌	은행명	계좌번호(-를 포함하여 작성)	예금주	관계

## ○ 필수 확인사항 및 정보이용 동의여부

I. 입학전형 목적으로 개인정보(고유식별정보 포함)의 수집, 이용, 제공에 동의하십니까?	□ 예 □ 아니오
II. <개인정보 취급 위탁에 대한 동의>사항을 확인하였으며, 해당사항에 대해 동의하십니까?	□ 예 □ 아니오
III. 수시합격자의 정시모집 지원 금지 및 이중등록 금지 원칙을 확인했으며, 이를 위반 시 입학이 취소됨을 알고 계십니까?	□ 예 □ 아니오
IV. 학교생활기록부 자료 온라인 제공에 동의하십니까? [2013년 2월 ~ 2021년 2월 졸업(예정)자 해당]	□ 예 □ 아니오
V. 본인은 2021학년도 수시모집에 지원하여 합격(충원합격 포함)한 사실이 있습니까?	□ 예 □ 아니오
VI. 2021학년도 대학수학능력시험에 응시하였으며, 수능 성적자료 온라인제공에 동의하십니까?	□ 예 □ 아니오
VII. 전형료 반환 1) 고등교육법 제34조의 4제4항에 따라 아래에 해당될 경우 전형료의 전액 또는 일부를 반환한다. ① 입학전형에 응시한 사람이 착오로 과납한 경우 : 과납한 금액 ② 대학의 귀책사유로 입학전형에 응시하지 못한 경우 : 납부한 전형료 전액 ③ 천재지변으로 인하여 입학전형에 응시하지 못한 경우 : 납부한 전형료 전액 ④ 질병, 사고 등으로 의료기관에 입원하거나 본인의 사망으로 입학전형에 응시하지 못한 경우(해당사항을 증명할 수 있는 경우만 해당) : 납부한 전형료 전액 2) 고등교육법 제34조의4제5항에 따라 입학전형 관련 수입·지출에 따른 잔액을 2021년 4월 30일까지 지원자가 납부한 입학전형료에 비례하여 반환하며, 반환방법은 지원자가 대학을 직접 방문해 반환받는 방법과 지원자가 원저접수 시 입력한 금융기관의 환불계좌로 이체를 통해 반환받는 방법 중 선택할 수 있다. 단, 환불계좌 이체를 통한 반환일 경우, 반환할 금액에서 금융기관의 전상망을 이용하는데 드는 비용을 차감하고 반환하거나, 금융기관의 전상망을 이용하는데 드는 비용이 반환할 금액 이상이면 반환하지 아니할 수 있다.	□ 확인함
VIII. 본 원서는 지원자 본인만 작성하여 지원할 수 있으며, 이를 위반할 경우 입학무효 등의 문제가 발생할 수 있습니다.	□ 확인함

위 본인은 귀 대학에 입학하고자 소정의 서류를 갖추어 지원합니다.

년 월 일

지원자 \_\_\_\_\_ (인)

유한대학교 총장 귀하

전형료 확인

접수자 (인)



## 20. 입시 관련 FAQ

### Q. 수시1차에 합격한 경우 수시2차에도 지원할 수 있나요?

↳ 수시1차에 합격하였다더라도 수시2차에 지원 가능합니다.  
합격한 학과 중 최종 1개 학과에만 등록하면 됩니다.

### Q. 고등학교 때 문과였는데 공학계열 지원할 수 있나요?

↳ 고등학교 때의 전공이나 이과/문과 관계없이 전체 학과, 모든 계열에 지원 가능합니다.

### Q. 복수지원이 가능한가요?

↳ 각 모집시기별(수시/정시) 전형 구분없이  
최대 2회까지 복수지원이 가능합니다.

### Q. 학생부성적은 어떻게 반영하나요?

↳ 고교 1~3학년 성적 중  
최우수 2개 학기 성적(전 과목, 평균등급)이 반영됩니다.

### Q. 출결점수는 반영되나요?

↳ 출결점수는 반영되지 않습니다.  
학교생활기록부에서 내신등급만 반영됩니다.

### Q. 입학 후 전과가 가능한가요?

↳ 입학 후 1학년 1학기를 마치고 전과 신청할 수 있습니다.

### Q. 수능성적은 어떻게 반영하나요?

↳ 국어, 수학, 영어, 탐구(사탐/과탐/직탐 중 택1) 4개 영역 중 최우수  
2개 영역의 백분위점수가 반영(단, 탐구영역은 최우수 1과목만  
반영)되며, 수능성적이 없어도 수시모집에 지원할 수 있습니다.

### Q. 취업률은 어떻게 되나요?

↳ 대학 전체 취업률은 72.1%입니다. (2018.12.31 정보공시 기준)  
자세한 학과별 취업률은 [입학홈페이지]-[자료실]-  
[학과 취업률 현황(정보공시 기준)]을 참고하세요.

### Q. 면접고사는 실시하지 않나요?

↳ 수험생의 입시부담을 줄이기 위해 전 학과에서  
면접고사를 시행하지 않습니다.

### Q. 수시에 총원합격할 경우, 등록확인예치금을 납부하지 않고 정시에 지원할 수 있나요?

↳ 수시에 합격(총원합격 포함)한 경우, 예치금을 납부하지 않더라도  
정시에 지원할 수 없습니다.

### Q. 특성화고 졸업했는데 일반고전형으로 지원할 수 있나요?

↳ 특성화고(전문과정, 전문계)를 졸업한 경우 ①수시모집 때는  
특성화고전형으로 지원 가능하며, ②정시모집 때는 일반고, 특성화고  
등 고교유형과 관계없이 학생부전형 또는 수능전형으로 지원 가능하  
습니다. 반면, 일반고(인문과정, 인문계)를 졸업한 경우에는 수시모집 때  
일반고전형으로 지원 가능합니다.

## 21. Campus Map



## 찾아오시는 길



### 입학안내 및 상담

입학홈페이지(온라인상담) <https://sky.yuhan.ac.kr>  
 입학안내(전화상담) 02-2610-0622~5  
 장학·학자금대출 안내 02-2610-0332  
 등록금(수업료) 안내 02-2610-0463

blog.naver.com/yuhancollege  
 www.twitter.com/yuhancollege  
 www.facebook.com/yuhancollege  
 instagram.com/yuhan\_univ

### ❖ 지하철 타고 오실 때

1호선 온수역 하차 → ①번 출구 → 도보 7~10분 거리  
 7호선 온수역 하차 → ②번 출구 → 도보 7~10분 거리  
 1호선 역곡역 하차 → ①번 출구 → 도보 7~10분 거리

### ❖ 버스 타고 오실 때

부천 시내버스 : 75번, 12번, 10번, 83번, 88번,  
 52번, 57번, 57-1번 → 유한대학교 정문 하차  
 서울 시내버스 : 6614번 → 유한공업고등학교 정문 하차

### ❖ 승용차 타고 오실 때

#### 남부순환도로 이용 시

오류IC에서 부천 방향으로 나와서 약 3km 직진  
 → 유한대학교 정문(경인국도변 좌측)

#### 경인국도 이용 시

서울 출발 시 : 인천, 부천 방향으로 동부제강 지나서 약  
 1.5km 직진 → 유한대학교 정문(경인국도변 좌측)  
 인천, 부천 출발 시 : 서울 방향으로 역곡역 지나서  
 약 800m 직진 → 유한대학교 정문(경인국도변 우측)

#### 서울외곽고속도로 이용 시

시흥IC에서 부천-소사 방향으로 빠져나와 서울 방향으로  
 약 350m 직진 후 대야교차로에서 좌회전  
 → 소사역 방면으로 약 1km 직진 후 동남삼거리  
 (서해선 소재역)에서 우회전 → 약 3km 직진 후  
 역곡고가사거리에서 서울 방향으로 우회전  
 → 유한대학교 정문(경인국도변 우측)

### ❖ 주차안내

본 대학은 교직원 및 학생, 방문객의 입·출입 시  
 불편함을 최소화하고 편안한 방문을 돕기 위해  
 주차장을 무료로 개방하고 있습니다.



**유한대학교**  
**YUHAN UNIVERSITY**

14780 경기도 부천시 경인로 590

<https://www.yuhan.ac.kr>

입학홈페이지(온라인상담) : [sky.yuhan.ac.kr](http://sky.yuhan.ac.kr)

입학안내(전화상담) : 02-2610-0622~5

장학·학자금대출안내 : 02-2610-0332

등록금(수업료)안내 : 02-2610-0463

 [blog.naver.com/yuhancollege](http://blog.naver.com/yuhancollege)

 [www.twitter.com/yuhancollege](http://www.twitter.com/yuhancollege)

 [www.facebook.com/yuhancollege](http://www.facebook.com/yuhancollege)

 [instagram.com/yuhan\\_univ](http://instagram.com/yuhan_univ)